

Elektrisch betätigte Kugelhähne

3-Wege Kugelhähne mit elektrischem Schwenkantrieb

PN 40

- Vorteile:**
- 2 zusätzliche Endschalter
 - Drehmomentabschaltung
 - variable Spannung (Gleich- oder Wechselspannung)
 - Handnotbetätigung
 - im Antriebsgehäuse integrierte Heizung

Kugelhahn

Werkstoffe: Gehäuse: Messing vernickelt, Kugel: Messing hartverchromt, Dichtung: PTFE/NBR

Temperaturbereich: -10°C bis max. +100°C

Eigenschaften: Druckeinlass von allen drei Seiten möglich.

Einsatzbereich: Wasser, Öl, Druckluft, Kraftstoffe, Heizöl, Lösungsmittel, Farben, Lacke, schwache Säuren und Laugen

Schwenkantrieb

Elektrischer Schwenkantrieb mit optischer Stellungsanzeige, Handnotbetätigung und Schaltraumheizung. Zwei zusätzliche Endschalter für weitere Steuerungsaufgaben sind eingebaut. Eine elektronische Drehmomentüberwachung verhindert Beschädigung bei Überlastung. Die Handnotbetätigung ist ohne Abbau der Verkleidung bedienbar. Nicht auf dem Kopf stehend einsetzen!

Werkstoffe: Gehäuse: PA 6

Temperaturbereich: -20°C bis max. +70°C

Spannung: Typ 230: 24 - 240V AC/DC, (Antriebe können mit Gleich- und Wechselspannung betrieben werden).

Schutzart: IP 67

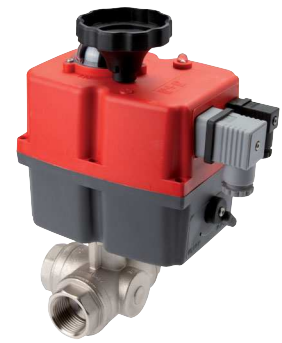
Einschaltdauer: 75%

Stellzeit: 9 sek.

Optional: Stellzeit 140 sek. (nur für Antriebsgröße 2, 85 - 240V AC/DC) -140, „Battery Safety Return“ für Not-schließung NC (Standardkonfiguration) oder Notöffnung NO (Umstellung durch Jumper) bei Spannungsausfall -BSR

| Typ 230 24-240V AC/DC | Gewinde | DN | Einbaulänge Kugelhahn | Antriebsgröße* |
|--------------------------|----------|----|--------------------------|----------------|
| KH 3/14 ** ELi 230 | G 1/4" | 10 | 76 | 2-F03 |
| KH 3/38 ** ELi 230 | G 3/8" | 10 | 78 | 2-F03 |
| KH 3/12 ** ELi 230 | G 1/2" | 10 | 82 | 2-F03 |
| KH 3/34 ** ELi 230 | G 3/4" | 15 | 90 | 2-F03 |
| KH 3/10 ** ELi 230 | G 1" | 20 | 107 | 2-F05-VK11 |
| KH 3/114 ** ELi 230 | G 1 1/4" | 25 | 120 | 2-F05-VK11 |
| KH 3/112 ** ELi 230 | G 1 1/2" | 32 | 142 | 2-F05 |
| KH 3/20 ** ELi 230 | G 2" | 40 | 165 | 3-F05 |

* Maße und Ersatzantriebe siehe Seite 542, ** Bitte Schaltstellung angeben. Siehe Tabelle (Standard-Stellung T1 oder L)



Achtung: Bei hohen Medientemperaturen muss der Antrieb ggf. gekühlt werden!

Edelstahl-3-Wege Kugelhähne mit elektrischem Schwenkantrieb

PN 63

- Vorteile:**
- 2 zusätzliche Endschalter
 - Drehmomentabschaltung
 - variable Spannung (Gleich- oder Wechselspannung)
 - Handnotbetätigung
 - im Antriebsgehäuse integrierte Heizung

Kugelhahn

Werkstoffe: Gehäuse: 1.4408, Kugel: 1.4408, Dichtung: PTFE/FKM

Temperaturbereich: -20°C bis max. +180°C

Eigenschaften: Druckeinlass von allen drei Seiten möglich.

Einsatzbereiche: Wasser, Öl, Druckluft, Vakuum (max. -0,9 bar), Kraftstoffe, Lösungsmittel, aggressive Medien

Optional: Zeugnis 3.1

Schwenkantrieb

Elektrischer Schwenkantrieb mit optischer Stellungsanzeige, Handnotbetätigung und Schaltraumheizung. Zwei zusätzliche Endschalter für weitere Steuerungsaufgaben sind eingebaut. Eine elektronische Drehmomentüberwachung verhindert Beschädigung bei Überlastung. Die Handnotbetätigung ist ohne Abbau der Verkleidung bedienbar. Nicht auf dem Kopf stehend einsetzen!

Werkstoffe: Gehäuse: PA 6

Temperaturbereich: -20°C bis max. +70°C

Spannung: Typ 230: 24 - 240V AC/DC, (Antriebe können mit Gleich- und Wechselspannung betrieben werden).

Schutzart: IP 67

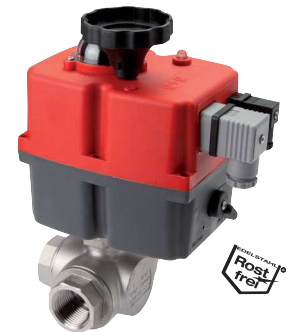
Einschaltdauer: 75%

Stellzeit: 9 sek.

Optional: Stellzeit 140 sek. (nur für Antriebsgröße 2, 85 - 240V AC/DC) -140, „Battery Safety Return“ für Not-schließung NC (Standardkonfiguration) oder Notöffnung NO (Umstellung durch Jumper) bei Spannungsausfall -BSR

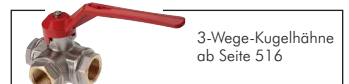
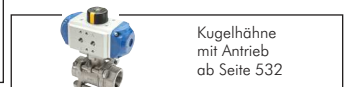
| Typ 230 24-240V AC/DC | Gewinde | DN | Einbaulänge Kugelhahn | Antriebsgröße* |
|--------------------------|----------|----|--------------------------|----------------|
| KH 3/14 ** ELi 230 ES | G 1/4" | 11 | 79 | 2-F03 |
| KH 3/38 ** ELi 230 ES | G 3/8" | 11 | 79 | 2-F03 |
| KH 3/12 ** ELi 230 ES | G 1/2" | 12 | 79 | 2-F03 |
| KH 3/34 ** ELi 230 ES | G 3/4" | 15 | 88 | 2-F03 |
| KH 3/10 ** ELi 230 ES | G 1" | 20 | 108 | 2-F05-VK11 |
| KH 3/114 ** ELi 230 ES | G 1 1/4" | 25 | 124 | 2-F05-VK11 |
| KH 3/112 ** ELi 230 ES | G 1 1/2" | 32 | 135 | 2-F05 |
| KH 3/20 ** ELi 230 ES | G 2" | 40 | 164 | 3-F05 |

* Maße und Ersatzantriebe siehe Seite 542, ** Bitte Schaltstellung angeben. Siehe Tabelle (Standard-Stellung T1 oder L)



Achtung: Bei hohen Medientemperaturen muss der Antrieb ggf. gekühlt werden!

| | Standard | L-Bohrung | T-Bohrung | | | |
|----------------|----------|-----------|-----------|----|----|----|
| Position | | | | | | |
| betätigt | | | | | | |
| unbetätigt | | | | | | |
| Schaltstellung | L | T1 | T2 | T3 | T4 | T5 |



Alle Angaben verstehen sich als unverbindliche Richtwerte! Für nicht schriftlich bestätigte Datenauswahl übernehmen wir keine Haftung. Druckangaben beziehen sich, soweit nicht anders angegeben, auf Flüssigkeiten der Gruppe II bei +20°C.



technische Beratung: +49 (0)561-95885 - 9



verkauf@landefeld.de

LANDEFELD

541