

Pneumatische Schwenkantriebe - Zubehör

3/2-Wege & 5/2-Wege NAMUR-Magnetventile G 1/4"

Baureihe V30

Werkstoffe: Körper und Schieber: Aluminium, Dichtungen: NBR, Pilot: Polyamid
Temperaturbereich: -5°C bis max. +60°C
Betriebsdruck: 1,5 - 8 bar
Medium: geölte und ungeölte, gefilterte Druckluft
Schaltzeit (bei 5 bar): <50 ms, max. 5 Schaltspiele / Sek.
Steuerspannungen: Standard: 24V=, 230V AC, auf Wunsch andere Spannungen (siehe Bestellbeispiel)
Spannungstoleranz: ±10%
Leistungsaufnahme: Gleichstrom: 4,8 W, Wechselstrom: 5 VA
Schutzart (VDE 0470/EN 60529): IP 65
Magnetspule³⁾: T (Steckergröße 1)
Lebensdauer: min. 12 Mio. Schaltspiele

- Vorteile:**
- Durch einfaches Umdrehen der Dichtung kann das Ventil zwischen 3/2-Wege und 5/2-Wege-Funktion umgestellt werden.
 - Kostengünstig, da das gleiche Ventil für einwirkende und doppeltwirkende Antriebe eingesetzt werden kann.

Typ	Funktion	Gewinde	Durchfluss	Symbol
V 5231-08MG **	5/2-Wege (Federrückstellung)	G 1/4"	1800 l/min.	
	oder		1000 l/min.	
	3/2-Wege (Federrückstellung)			

** bitte gewünschte Spannung eintragen, 3) Magnetspulen und Zubehör ab Seite 776

Bestellbeispiel: V 5231-08MG **

Standardtyp

Verfügbare Spannungsvarianten:
 24V= (Standard)-24V=
 230V AC (Standard)-230V
 12V=-12V=
 24V AC-24VAC



Maße finden Sie in den Artikeldetails in unserem [Online-Shop!](#)



i Diese Ventile werden grundsätzlich mit Spule und Stecker ausgeliefert!



FESTO
 ISO- & Namur-Ventile finden Sie in unserem [Online-Shop](#)

5/2-Wege NAMUR-Magnetventile G 1/4"

Baureihe SN3000

Werkstoffe: Körper und Schieber: Aluminium, Dichtungen: NBR, Pilot: Polyamid (glasfaserverstärkt)
Temperaturbereich: -10°C bis max. +60°C
Medien: geölte und ungeölte, gefilterte Druckluft
Schaltzeit (bei 5 bar): <30 ms
Steuerspannungen: Standard: 24V=, 230V AC, auf Wunsch: andere Spannungen (siehe Bestellbeispiel)
Spannungstoleranz: ±10%
Leistungsaufnahme: Gleichstrom: 2,1 W, Wechselstrom: 4,1 VA
Schutzart (VDE 0470/EN 60529): IP 65
Magnetspule³⁾: M (Steckergröße 1)

Typ	Funktion	Gewinde	Betriebsdruck	Durchfluss	Symbol
SN3101 IPSC-**	5/2-Wege (Federrückstellung)	G 1/4"	1,5 - 10 bar	1000 l/min.	
SN3200 IPSC-**	5/2-Wege (Impulsventil)	G 1/4"	1,5 - 10 bar	1000 l/min.	
SN3000 REP	Ersatzdichtungsset für NAMUR-Flansch				

3) Magnetspulen und Zubehör ab Seite 776

Bestellbeispiel: SN3101 IPSC- **

Standardtyp

Verfügbare Spannungsvarianten:
 24V=-D4
 230V AC-A2
 12V=-D2
 24V AC-A4
 115V AC-A1



i Diese Ventile werden grundsätzlich mit Spule und Stecker ausgeliefert!

3/2-Wege & 5/2-Wege NAMUR-Magnetventile G 1/4"

Baureihe KN

Werkstoffe: Körper: Aluminium eloxiert und Kunststoff, Innenteile: Aluminium, Stahl rostfrei und Messing, Dichtung: NBR
Temperaturbereich: -10° C bis max. +70° C
Betriebsdruck: 3 - 10 bar (Impulsventil: 2 - 10 bar)
Steuerspannungen: Standard: 24V=, 230V AC, auf Wunsch: andere Spannungen (siehe Bestellbeispiel)
Leistungsaufnahme: Gleichstrom: 4,2 W, Wechselstrom: 4,0 VA (Anzug: 7,0 VA)
Schutzart: IP 65, **Magnetspule⁴⁾:** N (Steckergröße 1)
Funktion: 3/2-Wege Ausführung entlüftet in den Federraum des Antriebes, daher ist eine Abluftdrosselung nicht möglich. Bei 5/2-Wege Ausführung ist eine Abluftdrosselung (Geschwindigkeitsregulierung) mit Hilfe von 2 Stk. Drosselschalldämpfern DS 14 möglich. Bitte Drosselschalldämpfer (siehe Seite 793) gesondert bestellen.

Typ	Funktion	Gewinde	Rückstellung	Durchfluss
KN 05 310 HN **	3/2-Wege (Federrückstellung)	G 1/4"	Luffeder	780 l/min
KN 05 311 HN **	3/2-Wege (Federrückstellung)	G 1/4"	Feder	780 l/min
KN 05 510 HN **	5/2-Wege (Federrückstellung)	G 1/4"	Luffeder	900 l/min
KN 05 511 HN **	5/2-Wege (Federrückstellung)	G 1/4"	Feder	800 l/min
KN 05 520 HN **	5/2-Wege (Impulsventil)	G 1/4"	Impulsventil	900 l/min

1) verfügbar mit ATEX-Zulassung II 2GD c T5 T100°C, T_{Medium}/T_{amb}: -10°C bis max. +50°C, nähere Angaben siehe Bedienungsanleitung,

4) Magnetspulen und Zubehör ab Seite 776

Bestellbeispiel: KN 05 310 HN **

Standardtyp

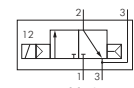
Verfügbare Spannungsvarianten
 24V= (Standard)-24V=
 230V AC (Standard)-230V
 12V=-12V=
 48V=-48V=
 24V AC-24VAC
 42V AC-42VAC
 115V AC-115V
 24V= II 2G EEx m IIC T5/ II 2D IP 65 T95°C-24X²⁾
 230V AC II 2G EEx m IIC T5/ II 2D IP 65 T95°C-230X²⁾
 24V= II 2G EEx ia IIC T6 (max. 8 bar)-24XE³⁾

2) wird mit 3 mtr. Kabel geliefert, 3) Versorgung aus eigensicheren Stromkreisen U ≤ 28 V, I ≤ 115 mA, P ≤ 1,6 W

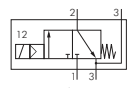
Alle Angaben verstehen sich als unverbindliche Richtwerte! Für nicht schriftlich bestätigte Datenauswahl übernehmen wir keine Haftung. Druckangaben beziehen sich, soweit nicht anders angegeben, auf Flüssigkeiten der Gruppe II bei +20°C.



3/2-Wege



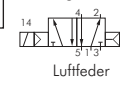
Luffeder



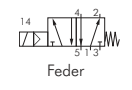
Feder



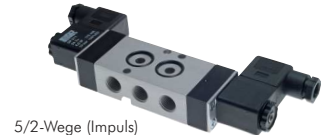
5/2-Wege



Luffeder



Feder



5/2-Wege (Impuls)



i Diese Ventile werden grundsätzlich mit Spule und Stecker ausgeliefert!



technische Beratung: +49 (0)561-95885 - 9



verkauf@landefeld.de

LANDEFELD