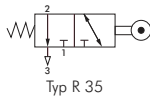


Endschalter - Massiv

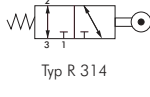
Vakuumgeeignet



Typ R 314



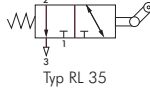
Typ R 35



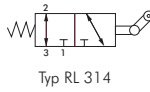
Typ R 314



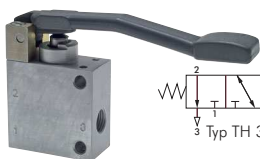
Typ RL 314



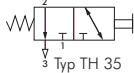
Typ RL 35



Typ RL 314



Typ TH 35



Typ TH 314



Steckverbinder aus Messing vernickelt ab Seite 74



Messing Schneidringverschraubungen ab Seite 142

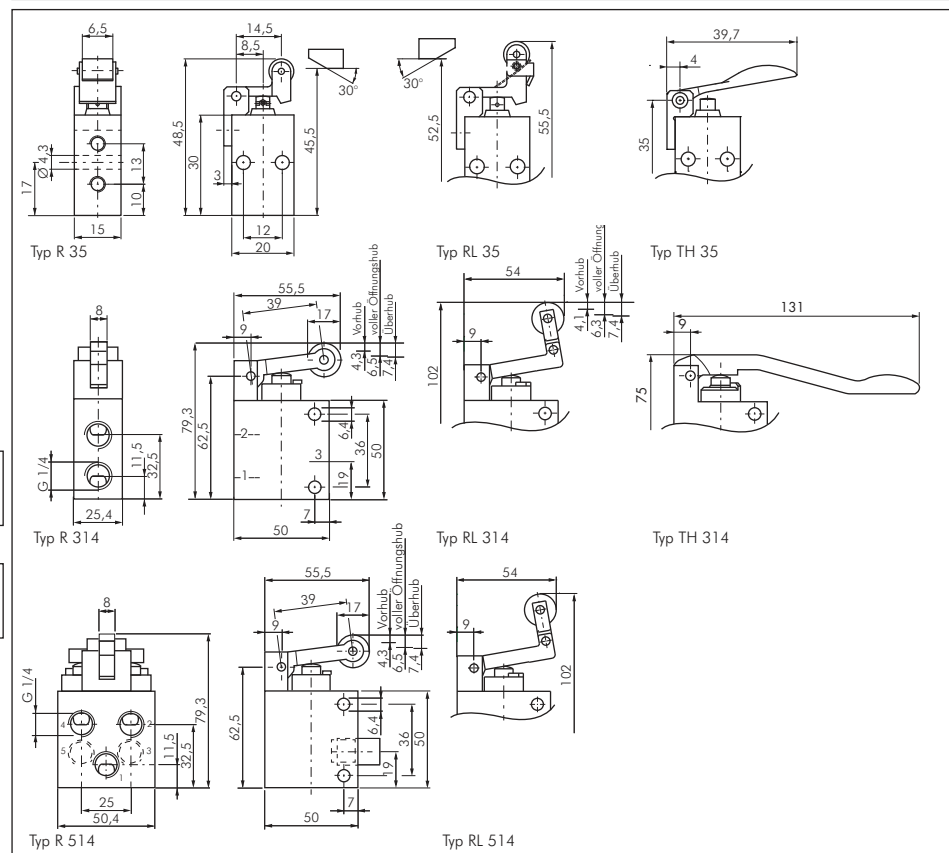
3/2-Wege Rollenventile & Tasthebelventile

Massiv

Werkstoffe: Körper: Aluminium, Dichtung: NBR, Hebel: Stahl/Aluminium, Rolle: Stahl
Temperaturbereich: -10°C bis max. +60°C
Medien: geölte und ungeölte, gefilterte Druckluft, Grobvakuum

Typ	Funktion	Gewinde	Nennweite	Durchfluss	Betriebsdruck	Betätigungskraft bei 6 bar
mit Rolle						
R 35	3/2-Wege (NC)	M 5	2	80 l/min.	-0,95 bis 10 bar	13 N
R 314	3/2-Wege (NC/NO)	G 1/4"	7	600 l/min.	-0,95 bis 10 bar	10 N
mit Leerrücklaufrolle						
RL 35	3/2-Wege (NC)	M 5	2	80 l/min.	-0,95 bis 10 bar	13 N
RL 314	3/2-Wege (NC/NO)	G 1/4"	7	600 l/min.	-0,95 bis 10 bar	15 N
mit Tasthebel						
TH 35	3/2-Wege (NC)	M 5	2	80 l/min.	-0,95 bis 10 bar	8 N
TH 314	3/2-Wege (NC/NO)	G 1/4"	7	600 l/min.	-0,95 bis 10 bar	7 N

Hauptabmessungen - 3/2-Wege & 5/2-Wege Rollenventile & Tasthebelventile Massiv



5/2-Wege Rollenventile

Massiv

Werkstoffe: Körper: Aluminium, Dichtung: NBR, Hebel: Stahl/Aluminium, Rolle: Stahl
Temperaturbereich: -10°C bis max. +60°C
Nennweite: 7 mm
Medien: geölte und ungeölte, gefilterte Druckluft, Grobvakuum

Typ	Ausführung	Gewinde	Durchfluss	Betriebsdruck	Betätigungskraft*	Symbol
R 514	mit Rolle	G 1/4"	600 l/min.	-0,95 bis 10 bar	35 N	
RL 514	mit Leerrücklaufrolle	G 1/4"	600 l/min.	-0,95 bis 10 bar	35 N	

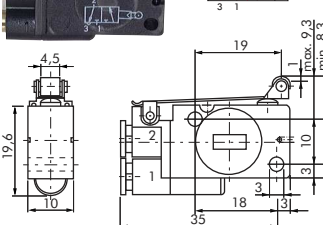
* bei 6 bar

3/2-Wege Mini-Rollenventile

Standard

Werkstoffe: Körper: Kunststoff, Dichtungen: NBR, Hebel: Stahl, Rolle: Kunststoff
Temperaturbereich: -10°C bis max. +60°C
Medien: geölte und ungeölte, gefilterte Druckluft

Typ	Funktion	Schlauchanschluss	Nennweite	Durchfluss	Betriebsdruck	Betätigungskraft bei 8 bar
ER S4	3/2-Wege (NC)	4 mm	2	45 l/min.	1,5 - 8 bar	1 N



Alle Angaben verstehen sich als unverbindliche Richtwerte! Für nicht schriftlich bestätigte Datenauswahl übernehmen wir keine Haftung. Druckangaben beziehen sich, soweit nicht anders angegeben, auf Flüssigkeiten der Gruppe II bei +20°C.

