

# Handhebelventile - Standard

## 3/2-, 5/2- & 5/3-Wege Handhebelventile

Standard

Werkstoffe: Körper und Schieber: Aluminium, Dichtungen: NBR, Temperaturbereich: -15°C bis max. +60°C  
Betriebsdruck: -0,95 bis 10 bar, Medien: geölte und ungeölte, gefilterte Druckluft, Druckeingang: an jedem Anschluss möglich

### 3/2-Wege Handhebelventile

Standard

Typ	Gewinde	Nennweite	Durchfluss
mit Federrückstellung			
XMV 110	G 1/8"	5,0	550 l/min
XMV 210	G 1/4"	7,5	1100 l/min
mit Raste			
XMV 120	G 1/8"	5,0	550 l/min
XMV 220	G 1/4"	7,5	1100 l/min

### 5/2-Wege Handhebelventile

Standard

Typ	Gewinde	Nennweite	Durchfluss
mit Federrückstellung			
XMV 1110	G 1/8"	5,0	550 l/min
XMV 2110	G 1/4"	7,5	1100 l/min
mit Raste			
XMV 1220	G 1/8"	5,0	550 l/min
XMV 2220	G 1/4"	7,5	1100 l/min

### 5/3-Wege Handhebelventile

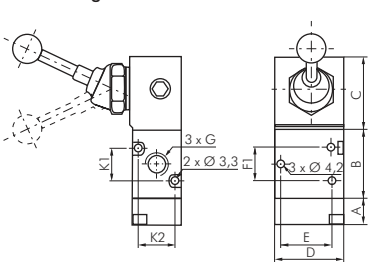
Standard

Typ	Gewinde	Nennweite	Durchfluss
Mittelstellung geschlossen, mit Federrückstellung			
XMV 1310	G 1/8"	5,0	550 l/min
XMV 2310	G 1/4"	7,5	1100 l/min
Mittelstellung geschlossen, mit Raste			
XMV 1320	G 1/8"	5,0	550 l/min
XMV 2320	G 1/4"	7,5	1100 l/min
Mittelstellung entlüftet, mit Federrückstellung			
XMV 1410	G 1/8"	5,0	550 l/min
XMV 2410	G 1/4"	7,5	1100 l/min
Mittelstellung entlüftet, mit Raste			
XMV 1420	G 1/8"	5,0	550 l/min
XMV 2420	G 1/4"	7,5	1100 l/min
Mittelstellung belüftet, mit Federrückstellung			
XMV 1510	G 1/8"	5,0	550 l/min
XMV 2510	G 1/4"	7,5	1100 l/min
Mittelstellung belüftet, mit Raste			
XMV 1520	G 1/8"	5,0	550 l/min
XMV 2520	G 1/4"	7,5	1100 l/min

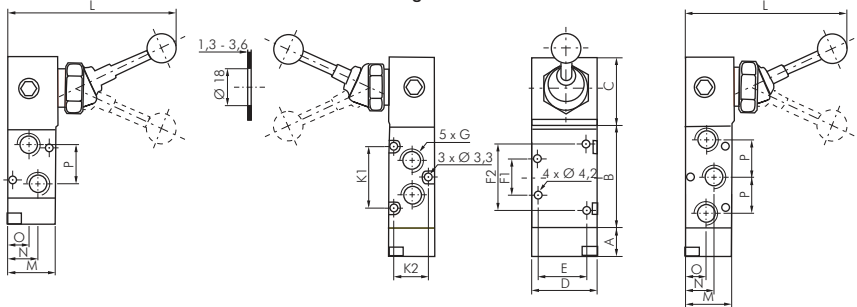
### Hauptabmessungen - 3/2-, 5/2- & 5/3-Wege Handhebelventile

Standard

3/2-Wege Ventil



5/2- & 5/3-Wege Ventil



Typ	A	B	C	D	E	F1	F2	G	H	K1	K2	L	M	N	O	P
XMV 110/120	12	31,5	34,0	32	23,3	16	---	G 1/8"	5,5	16	17,2	86,5	22	14,0	10,0	18
XMV 1110/1220	12	49,5	34,0	32	23,3	18	34	G 1/8"	5,5	32	17,2	86,5	22	14,0	10,0	18
XMV 1X10 (1X20)*	36 (12)	49,5	34,0	32	23,3	18	34	G 1/8"	5,5	32	17,2	86,5	22	14,0	10,0	18
XMV 210/220	13	39,0	34,5	40	26,3	22	---	G 1/4"	8,0	22	19,6	90,0	25	15,2	11,2	22
XMV 2110/2230	13	62,0	34,5	40	26,3	22	44	G 1/4"	8,0	44	19,6	90,0	25	15,2	11,2	22
XMV 2X10 (2X20)*	36 (13)	62,0	34,5	40	26,3	22	44	G 1/4"	8,0	44	19,6	90,0	25	15,2	11,2	22

\* X = 3, 4 oder 5 (gilt für 5/3-Wege Ventile)

Alle Angaben verstehen sich als unverbindliche Richtwerte! Für nicht schriftlich bestätigte Datenauswahl übernehmen wir keine Haftung. Druckangaben beziehen sich, soweit nicht anders angegeben, auf Flüssigkeiten der Gruppe II bei +20°C.

