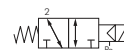


3/2-Wege Magnetventile mit Fremdluftanschluss

Baureihe ME

Werkstoffe: Körper: Aluminium eloxiert und Kunststoff, Innenteile: Stahl rostfrei und Messing, Dichtung: Kunststoff, NBR
Temperaturbereich: -10°C bis max. +70°C
Steuerspannungen: Standard: 24V=, 230V AC, auf Wunsch: andere Spannungen (siehe Bestellbeispiel)
Leistungsaufnahme: Gleichstrom: 4,2 W, Wechselstrom: 4,0 VA (Anzug: 7,0 VA)
Schutzart: IP 65
Magnetspule¹⁾: N (Steckergröße 1)
Druckeingang: beliebig

Vakuumgeeignet

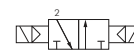


i Diese Ventile werden grundsätzlich mit Spule und Stecker ausgeliefert!

3/2-Wege Magnetimpulsventile

Baureihe M

Werkstoffe: Körper: Aluminium eloxiert und Kunststoff, Innenteile: Stahl rostfrei und Messing, Dichtung: Kunststoff, NBR
Temperaturbereich: -10°C bis max. +70°C
Steuerspannungen: Standard: 24V=, 230V AC, auf Wunsch: andere Spannungen (siehe Bestellbeispiel)
Leistungsaufnahme: Gleichstrom: 4,2 W, Wechselstrom: 4,0 VA (Anzug: 7,0 VA)
Schutzart: IP 65
Magnetspule¹⁾: N (Steckergröße 1)
Druckeingang: Anschluss 1

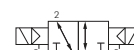


i Diese Ventile werden grundsätzlich mit Spule und Stecker ausgeliefert!

3/2-Wege Magnetimpulsventile mit Fremdluftanschluss

Baureihe ME

Werkstoffe: Körper: Aluminium eloxiert und Kunststoff, Innenteile: Stahl rostfrei und Messing, Dichtung: Kunststoff, NBR
Temperaturbereich: -10°C bis max. +70°C
Steuerspannungen: Standard: 24V=, 230V AC, auf Wunsch: andere Spannungen (siehe Bestellbeispiel)
Leistungsaufnahme: Gleichstrom: 4,2 W, Wechselstrom: 4,0 VA (Anzug: 7,0 VA)
Schutzart: IP 65
Magnetspule¹⁾: N (Steckergröße 1)
Druckeingang: beliebig

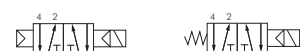


i Diese Ventile werden grundsätzlich mit Spule und Stecker ausgeliefert!

5/2-Wege Magnetventile

Baureihe M

Werkstoffe: Körper: Aluminium eloxiert und Kunststoff, Innenteile: Stahl rostfrei und Messing, Dichtung: Kunststoff, NBR
Temperaturbereich: -10°C bis max. +70°C
Steuerspannungen: Standard: 24V=, 230V AC, auf Wunsch: andere Spannungen (siehe Bestellbeispiel)
Schutzart: IP 65
Magnetspule¹⁾: N (Steckergröße 1) (M 20 510: O, Steckergröße 0)
Druckeingang: Anschluss 1



Luftfeder

Feder



i Diese Ventile werden grundsätzlich mit Spule und Stecker ausgeliefert!

Typ	Gewinde	Nenn- weite	Durchfluss	Rückstellung durch	Betriebs- druck	Leistungsaufn. DC/AC (Anzug)
M 20 510 HN **	M 5	3	220 l/min.	Luftfeder	2,5 - 8 bar	2 W/ ---
M 04 510 HN **	G 1/8"	4	360 l/min.	Luftfeder	2,5 - 10 bar	4,2 W/4 (7) VA
M 05 510 HN **	G 1/8"	6	750 l/min.	Luftfeder	2 - 10 bar	4,2 W/4 (7) VA
M 05 511 HN **	G 1/8"	6	750 l/min.	Feder	3 - 10 bar	4,2 W/4 (7) VA
M 07 510 HN **	G 1/4"	9	1580 l/min.	Luftfeder	1,5 - 10 bar	4,2 W/4 (7) VA
M 07 511 HN **	G 1/4"	9	1580 l/min.	Feder	2,5 - 10 bar	4,2 W/4 (7) VA
M 22 510 HN **	G 1/2"	14	3300 l/min.	Luftfeder	1 - 10 bar	4,2 W/4 (7) VA
M 22 511 HN **	G 1/2"	14	3300 l/min.	Feder	2 - 10 bar	4,2 W/4 (7) VA

1) Magnetspulen und Zubehör ab Seite 776, 2) verfügbar mit ATEX-Zulassung II 2GD c T5 T100°C, T_{Medium}/T_{amb}: -10°C bis max. +50°C, nähere Angaben siehe Bedienungsanleitung

Bestellbeispiel: M 05 311 HN **

Standardtyp

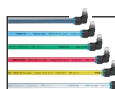
Verfügbare Spannungsvarianten

24V= (Standard)	-24V=
230V AC (Standard)	-230V
12V=	-12V=
48V=	-48V=
24V AC	-24VAC
42V AC	-42VAC
115V AC	-115V
24V= II 2G EEx m IIC T5/ II 2D IP 65 T95°C	-24X ³⁾
230V AC II 2G EEx m IIC T5/ II 2D IP 65 T95°C	-230X ³⁾
24V= II 2G EEx ia IIC T6 (max. 8 bar)	-24XE ⁴⁾

3) wird mit 3 mtr. Kabel geliefert, 4) Versorgung aus eigensicheren Stromkreisen U ≤ 28 V, I ≤ 115 mA, P ≤ 1,6 W



Maße finden Sie in den Artikeldetails in unserem [Online-Shop!](#)



Schläuche & Verschraubungen finden Sie in unserem [Online-Shop](#)