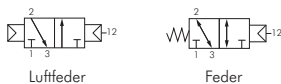
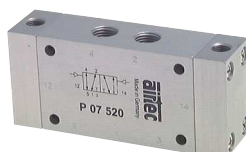
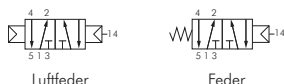
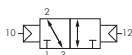


Vakuumgeeignet



Maße finden Sie in den Artikeldetails in unserem [Online-Shop](#)!



3/2-Wege Pneumatikventile

Baureihe P

Werkstoffe: Körper: Aluminium eloxiert, Innenteile: Aluminium und Stahl rostfrei, Dichtungen: Kunststoff und NBR
Temperaturbereich: -10°C bis max. +70°C
Medien: geölte und ungeölte, gefilterte Druckluft
Druckeingang: Anschluss 1 (Grundstellung geschlossen) oder Anschluss 3 (Grundstellung offen)
Optional: ATEX-Zulassung -X

Typ		Gewinde	Nennweite	Durchfluss	Rückstellung	Betriebsdruck	Steuerdruck*	Steueranschluss 12
P 05 310		G 1/8"	6	750 l/min.	Luftfeder	2 - 10 bar	2 - 6 bar	G 1/8"
P 05 311		G 1/8"	6	750 l/min.	Feder	1 - 10 bar	2 - 7 bar	G 1/8"
P 05 312		G 1/8"	6	750 l/min.	Feder	-0,95 bis 10 bar	2 - 10 bar	G 1/8"
P 07 310		G 1/4"	9	1580 l/min.	Luftfeder	1,5 - 10 bar	2 - 6 bar	G 1/8"
P 07 311		G 1/4"	9	1580 l/min.	Feder	1 - 10 bar	2 - 7 bar	G 1/8"
P 07 312		G 1/4"	9	1580 l/min.	Feder	-0,95 bis 10 bar	1,5 - 10 bar	G 1/8"
P 12 310		G 1/2"	14	3300 l/min.	Luftfeder	1 - 10 bar	2 - 7 bar	G 1/8"
P 12 311		G 1/2"	14	3300 l/min.	Feder	0 - 10 bar	2 - 10 bar	G 1/8"

* abhängig vom Arbeitsdruck

1) verfügbar mit ATEX-Zulassung II 2GD c T5 T100°C, T_{Medium}/T_{amb}: -10°C bis max. +50°C, nähere Angaben siehe Bedienungsanleitung

3/2-Wege Pneumatikimpulsventile

Baureihe P

Werkstoffe: Körper: Aluminium eloxiert, Innenteile: Aluminium, Messing und Stahl rostfrei, Dichtungen: Kunststoff und NBR
Temperaturbereich: -10°C bis max. +70°C
Medien: geölte und ungeölte, gefilterte Druckluft
Druckeingang: beliebig
Optional: ATEX-Zulassung -X

Typ		Gewinde	Nennweite	Durchfluss	Betriebsdruck	Steuerdruck	Steueranschluss 10 - 12
P 05 320**		G 1/8"	6	750 l/min.	0 - 10 bar	2 - 10 bar	G 1/8"
P 07 320		G 1/4"	9	1580 l/min.	0 - 10 bar	1,5 - 10 bar	G 1/8"
P 12 320		G 1/2"	14	3300 l/min.	0 - 10 bar	1 - 10 bar	G 1/8"

1) verfügbar mit ATEX-Zulassung II 2GD c T5 T100°C, T_{Medium}/T_{amb}: -10°C bis max. +50°C, nähere Angaben siehe Bedienungsanleitung

** auf Anfrage für Vakuumanwendungen verfügbar

3/2-Wege Pneumatikimpulsventile mit Differenzkolben

Baureihe P

Werkstoffe: Körper: Aluminium eloxiert, Innenteile: Aluminium, Messing und Stahl rostfrei, Dichtungen: Kunststoff und NBR
Temperaturbereich: -10°C bis max. +70°C
Medien: geölte und ungeölte, gefilterte Druckluft
Druckeingang: beliebig

Vorteile: • Bei diesem Ventil dominiert die Steuerseite 12 durch eine größere Kolbenfläche, sodass der Schieber auch gegen ein Signal bei 10 umschaltet.

Typ		Gewinde	Nennweite	Durchfluss	Betriebsdruck	Steuerdruck	Steueranschluss 10 - 12
P 05 322**		G 1/8"	6	750 l/min.	0 - 10 bar	2 - 10 bar	G 1/8"
P 07 322		G 1/4"	9	1580 l/min.	0 - 10 bar	1,5 - 10 bar	G 1/8"
P 12 322		G 1/2"	14	3300 l/min.	0 - 10 bar	1 - 10 bar	G 1/8"

** auf Anfrage für Vakuumanwendungen verfügbar

5/2-Wege Pneumatikventile

Baureihe P

Werkstoffe: Körper: Aluminium eloxiert, Innenteile: Aluminium, Messing und Stahl rostfrei, Dichtungen: Kunststoff und NBR
Temperaturbereich: -10°C bis max. +70°C
Medien: geölte und ungeölte, gefilterte Druckluft
Druckeingang: Anschluss 1
Optional: ATEX-Zulassung -X

Typ		Gewinde	Nennweite	Durchfluss	Rückstellung	Betriebsdruck	Steuerdruck*	Steueranschluss 14
P 05 510		G 1/8"	6	750 l/min.	Luftfeder	2 - 10 bar	2 - 7 bar	G 1/8"
P 05 511		G 1/8"	6	750 l/min.	Feder	0 - 10 bar	3 - 10 bar	G 1/8"
P 07 510		G 1/4"	9	1580 l/min.	Luftfeder	1,5 - 10 bar	2 - 7 bar	G 1/8"
P 07 511		G 1/4"	9	1580 l/min.	Feder	0 - 10 bar	3 - 10 bar	G 1/8"
P 12 510		G 1/2"	14	3300 l/min.	Luftfeder	1 - 10 bar	2 - 7 bar	G 1/8"
P 12 511		G 1/2"	14	3300 l/min.	Feder	0 - 10 bar	2 - 10 bar	G 1/8"

* abhängig vom Arbeitsdruck

1) verfügbar mit ATEX-Zulassung II 2GD c T5 T100°C, T_{Medium}/T_{amb}: -10°C bis max. +50°C, nähere Angaben siehe Bedienungsanleitung

5/2-Wege Pneumatikimpulsventile

Baureihe P

Werkstoffe: Körper: Aluminium eloxiert, Innenteile: Aluminium, Messing und Stahl rostfrei, Dichtungen: Kunststoff und NBR
Temperaturbereich: -10°C bis max. +70°C
Medien: geölte und ungeölte, gefilterte Druckluft
Druckeingang: beliebig
Optional: ATEX-Zulassung -X

Typ		Gewinde	Nennweite	Durchfluss	Betriebsdruck	Steuerdruck	Steueranschluss 12 - 14
P 05 520*		G 1/8"	6	750 l/min.	0 - 10 bar	2 - 10 bar	G 1/8"
P 07 520		G 1/4"	9	1580 l/min.	0 - 10 bar	1,5 - 10 bar	G 1/8"
P 12 520		G 1/2"	14	3300 l/min.	0 - 10 bar	1 - 10 bar	G 1/8"

1) verfügbar mit ATEX-Zulassung II 2GD c T5 T100°C, T_{Medium}/T_{amb}: -10°C bis max. +50°C, nähere Angaben siehe Bedienungsanleitung

* auf Anfrage für Vakuumanwendungen verfügbar

Bestellbeispiel: P 05 310 **

Standardtyp

Kennzeichen der Option:

ATEX-Zulassung-X

Alle Angaben verstehen sich als unverbindliche Richtwerte! Für nicht schriftlich bestätigte Datenauswahl übernehmen wir keine Haftung. Druckangaben beziehen sich, soweit nicht anders angegeben, auf Flüssigkeiten der Gruppe II bei +20°C.

