

Sonderventile & Logikventile

5/2-Wege Zeitventile (Standard)

TIMER

Werkstoffe: Körper: Aluminium eloxiert, Innenteile: Aluminium, Messing und Edelstahl, Dichtungen: NBR

Temperaturbereich: -10°C bis max. +60°C

Medien: geölte und ungeölte, gefilterte Druckluft

Druckeingang: Anschluss 1

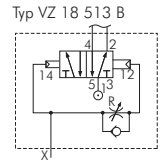
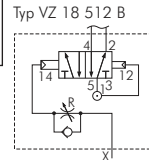
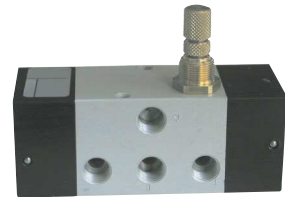
Funktion: Typ VZ 15 812 B (Reaktion: verzögert, Rücksetzung: sofort): Ein Dauersignal auf Anschluss X bewirkt nach der eingestellten Zeit ein Umschalten des Ventils. Steht an Anschluss X kein Signal mehr an, so schaltet das Ventil wieder in die Ausgangsstellung zurück.

Typ VZ 18 513 B (Reaktion: sofort, Rücksetzung: verzögert): Ein Dauersignal auf Anschluss X bewirkt ein sofortiges Umschalten des Ventils. Nach der eingestellten Zeit schaltet das Ventil in die Ausgangsstellung zurück. Steht am Anschluss X kein Signal mehr an, so schaltet das Ventil ebenfalls in die Ausgangsstellung zurück.

| Typ | Gewinde | Durchfluss | Betriebsdruck | Zeitbereich | Funktion |
|-------------|---------|------------|---------------|-------------|----------------------|
| VZ 18 512 B | G 1/8" | 530 l/min. | 3 - 10 bar | 1 - 10 sek. | Reaktion verzögert |
| VZ 18 513 B | G 1/8" | 530 l/min. | 3 - 10 bar | 1 - 10 sek. | Rücksetzen verzögert |



Maße finden Sie in den Artikeldetails in unserem [Online-Shop!](#)



3/2-Wege Zeitventile (Präzision)

TIMER

Werkstoffe: Körper: Aluminium eloxiert, Innenteile: Aluminium, Messing und Edelstahl, Dichtungen: Kunststoff und NBR

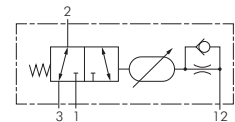
Temperaturbereich: -10°C bis max. +70°C

Medien: geölte und ungeölte, gefilterte Druckluft

Druckeingang: Anschluss P (1) (Grundstellung geschlossen) oder Anschluss R (3) (Grundstellung offen)

Funktion: Dieses Ventil schaltet verzögert. Es kann in Ruhestellung geschlossen oder Ruhestellung offen eingesetzt werden. Druckanschluss bei P (1) ergibt die Funktion „Ruhestellung geschlossen“, Druckanschluss bei R (3) die Funktion „Ruhestellung offen“. In Ruhestellung ist Durchfluss von R (3) nach A (2), Anschluss P (1) ist gesperrt. Ein bei Z (12) ankommendes Signal schaltet nach Ablauf der eingestellten Zeit das Ventil auf Durchfluss von P (1) nach A (2), R (3) wird gesperrt. Nach Löschen des Signals stellt eine Feder den Kolben sofort zurück. Ein Anschluss der Signalleitung Z (12) an P (1) oder R (3) ist möglich. Hierbei ist darauf zu achten, dass die Signalleitung zum Ventilanschluss P (1) oder R (3) nicht länger ist als die Signalleitung nach Z (12).

| Typ | Gewinde | Durchfluss | Betriebsdruck | Zeitbereich | Steueranschluss Z |
|--------------|---------|------------|---------------|---------------|-------------------|
| VZ 25 310 | M 5 | 160 l/min. | 3 - 10 bar | 0,25 - 5 sek. | M 5 |
| VZ 18 310 | G 1/8" | 600 l/min. | 3 - 10 bar | 0,5 - 10 sek. | G 1/8" |
| VZ 18 310/20 | G 1/8" | 600 l/min. | 3 - 10 bar | 1,0 - 20 sek. | G 1/8" |



3/2-Wege Zeitventile (Langzeit)

TIMER

Werkstoffe: Kunststoff

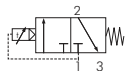
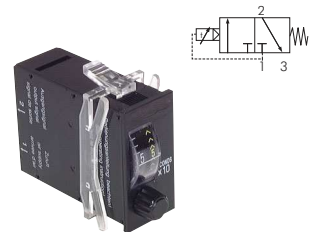
Temperaturbereich: 0°C bis max. +60°C

Medien: ölfreie Druckluft

Funktion: Wird Anschluss 1 mit Druck beaufschlagt, beginnt die eingestellte Zeit zu laufen. Nach Ablauf der eingestellten Zeit wird Eingang 1 auf Ausgang 2 geschaltet. Die Rückstellung erfolgt durch Unterbrechung der Zuluft am Eingang 1.

Zeiteinstellung: stufenlos durch Drehknopf

| Typ | Gewinde | Betriebsdruck | Zeitbereich |
|---------------|---------|---------------|---------------|
| VZ 25 310/300 | M 5 | 2 - 6 bar | 20 - 300 sek. |



Signalunterbrecher

TIMER

Werkstoffe: Körper: Aluminium eloxiert, Innenteile: Aluminium und Stahl rostfrei (Standardausführung: Messing), Dichtungen: Kunststoff und NBR

Temperaturbereich: -10°C bis max. +70°C (Standardausführung: -10°C bis max. +60°C)

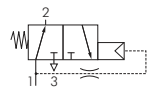
Medien: geölte und ungeölte Druckluft

Funktion: Dieses Ventil unterbricht ein Dauersignal, sodass durch ein Dauersignal am Eingangsanschluss 1 nur ein kurzer Impuls am Ausgang 2 entsteht. Ein bei 1 ankommendes Signal hat Durchfluss zum Ausgang 2. Nach dem Impuls schaltet der im Ventil entstehende Druck den Kolben um. Anschluss 1 wird gesperrt, Ausgang 2 entlüftet nach 3.

| Typ | Gewinde | Impulslänge | Betriebsdruck |
|-----------------------------|---------|---------------------------|---------------|
| Präzisionsausführung | | | |
| SU 25 310 | M 5 | ca. 0,3 sek. | 3 - 10 bar |
| SU 18 310 | G 1/8" | ca. 0,3 sek. | 3 - 10 bar |
| Standardausführung | | | |
| SU 18 310 B | G 1/8" | 0 - 10 sek. (einstellbar) | 2 - 10 bar |



Präzisionsausführung



Standardausführung



FESTO
Proportionalventile finden Sie in unserem [Online-Shop](#)



PU-, PA-, PTFE- und PE-Schläuche ab Seite 368



Steckanschlüsse Ø 3 - 32 mm ab Seite 46



Zweihand-Sicherheitsblöcke auf Seite 760

Alle Angaben verstehen sich als unverbindliche Richtwerte! Für nicht schriftlich bestätigte Datenauswahl übernehmen wir keine Haftung. Druckangaben beziehen sich, soweit nicht anders angegeben, auf Flüssigkeiten der Gruppe II bei +20°C.



technische Beratung: +49 (0)561-95885 - 9



verkauf@landefeld.de

LANDEFELD