

## Drehstrom-Motoren

1500n / 3000n

**Beschreibung:** Gehäuse: Aluminium, oberflächengekühlt, Schutzart: IP 55, Isolierstoffklasse: F, Betriebsart: S1 (Dauerbetrieb), Klemmkastenlage: oben

**Umgebungstemperatur:** -15°C bis max. + 40°C

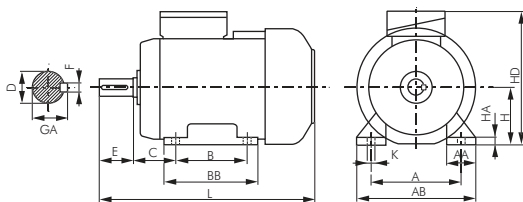
Typ Bauform B3	Typ Bauform B35	Typ Bauform B5	Bau- größe	Spannung** (Δ/Y)	Nennreh- zahl min <sup>-1</sup>	Leistung kW
<b>1500 n, 4-polig</b>						
EMO 1500-0,55-B3	EMO 1500-0,55-B35	EMO 1500-0,55-B5	80 A	230/400V	1410	0,55
EMO 1500-0,75-B3	EMO 1500-0,75-B35	EMO 1500-0,75-B5	80 B	230/400V	1390	0,75
EMO 1500-1,1-B3	EMO 1500-1,1-B35	EMO 1500-1,1-B5	90 A	230/400V	1405	1,10
EMO 1500-1,5-B3	EMO 1500-1,5-B35	EMO 1500-1,5-B5	90 B	230/400V	1410	1,50
EMO 1500-2,2-B3	EMO 1500-2,2-B35	EMO 1500-2,2-B5	100 A	400/690V	1425	2,20
EMO 1500-3,0-B3	EMO 1500-3,0-B35	EMO 1500-3,0-B5	100 A	400/690V	1415	3,00
EMO 1500-4,0-B3	EMO 1500-4,0-B35	EMO 1500-4,0-B5	112 A	400/690V	1435	4,00
EMO 1500-5,5-B3	EMO 1500-5,5-B35	EMO 1500-5,5-B5	132 A*	400/690V	1450	5,50
EMO 1500-7,5-B3	EMO 1500-7,5-B35	EMO 1500-7,5-B5	132 C*	400/690V	1450	7,50
<b>3000 n, 2-polig</b>						
EMO 3000-0,55-B3	EMO 3000-0,55-B35	EMO 3000-0,55-B5	71 A	230/400V	2790	0,55
EMO 3000-0,75-B3	EMO 3000-0,75-B35	EMO 3000-0,75-B5	80 A	230/400V	2800	0,75
EMO 3000-1,1-B3	EMO 3000-1,1-B35	EMO 3000-1,1-B5	80 B	230/400V	2780	1,10
EMO 3000-1,5-B3	EMO 3000-1,5-B35	EMO 3000-1,5-B5	90 A	230/400V	2835	1,50
EMO 3000-2,2-B3	EMO 3000-2,2-B35	EMO 3000-2,2-B5	90 B	400/690V	2855	2,20
EMO 3000-3,0-B3	EMO 3000-3,0-B35	EMO 3000-3,0-B5	100 A	400/690V	2905	3,00
EMO 3000-4,0-B3	EMO 3000-4,0-B35	EMO 3000-4,0-B5	112 A	400/690V	2865	4,00
EMO 3000-5,5-B3	EMO 3000-5,5-B35	EMO 3000-5,5-B5	132 A*	400/690V	2910	5,50
EMO 3000-7,5-B3	EMO 3000-7,5-B35	EMO 3000-7,5-B5	132 B*	400/690V	2920	7,50

\* Gehäusewerkstoff: Gusseisen, \*\* bei 50 Hz

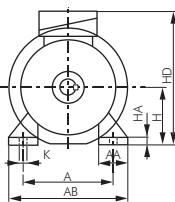


## Hauptabmessungen - Elektromotoren

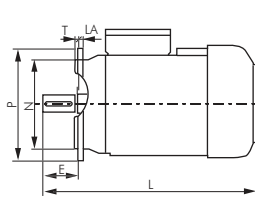
1500n / 3000n



Bauform B3



Bauform B35



Bauform B5

Baugröße	A	AA	AB	B	BB	C	D	E	F	GA	H	HA	HB	HD	K	L	LA	M	N	P	S	T
71 A	112	45	142	90	116	45	14j6	30	5h9	16,0	71	8	111	182	7	245	9	130	110j6	160	10	3,5
80 A	125	55	160	100	130	50	19j6	40	6h9	21,5	80	9	115	200	10	266	10	165	130j6	200	12	3,5
80 B	125	55	160	100	130	50	19j6	40	6h9	21,5	80	9	115	200	10	278	10	165	130j6	200	12	3,5
90 A	140	50	170	100	153	56	24j6	50	8h9	27,0	90	10	130	220	10	305	8	165	130j6	200	12	3,5
90 B	140	50	170	125	153	56	24j6	50	8h9	27,0	90	10	130	220	10	330	8	165	130j6	200	12	3,5
100 A	160	45	200	140	172	63	28j6	60	8h9	31,0	100	14	140	240	12	376	11	215	180j6	250	15	4,0
112 A	190	54	230	140	174	70	28j6	60	8h9	31,0	112	14	164	276	12	384	12	215	180j6	250	15	4,0
132 A	216	56	278	140	182	89	38k6	80	10h9	41,0	132	16	178	310	12	463	12	265	230j6	300	15	4,0
132 B	216	56	278	140	220	89	38k6	80	10h9	41,0	132	16	178	310	12	501	12	265	230j6	300	15	4,0
132 C	216	56	278	178	220	89	38k6	80	10h9	41,0	132	16	178	310	12	501	12	265	230j6	300	15	4,0

## Steuerleitung, flexibel

YSLY-JZ

**Beschreibung:** PVC Steuerleitung, in Anlehnung an VDE 0250, 0271, 0281, 0293, Außenmantel PVC grau, fortlaufen der Zahlen auf Adern nach VDE 0293, Schutzleiter grün/gelb, PVC-Aderisolierung

**Verwendung:** Als Anschluss- und Verbindungsleitung für Werkzeugmaschinen, Fertigungsstraßen, Steuergeräte, Steuerpulte, im Anlagenbau, in Kraftwerken, in der Heiz- und Klimatechnik, in Kühlanlagen, in Büromaschinen und Anlagen der Datenverarbeitung. Verlegung in trockenen, feuchten und nassen Räumen, jedoch nicht im Freien. Weitgehend beständig gegen Öle, Fette und Chemikalien.

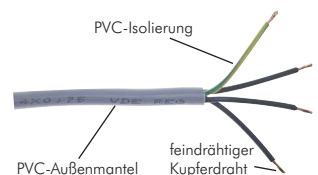
**Betriebsspannung:** max. 500V

**Temperaturbereich:** fest verlegt: -20°C bis +80°C, beweglich verlegt: -5°C bis max. +80°C

**Rollenlänge:** 50 mtr.

Typ 0,75 mm <sup>2</sup>	Typ 1,5 mm <sup>2</sup>	Typ 2,5 mm <sup>2</sup>	Aderzahl*
FLEX 3x0,75	FLEX 3x1,5	FLEX 3x2,5	3
FLEX 4x0,75	FLEX 4x1,5	FLEX 4x2,5	4
FLEX 5x0,75	FLEX 5x1,5	FLEX 5x2,5	5

\* inkl. Schutzleiter



Alle Angaben verstehen sich als unverbindliche Richtwerte! Für nicht schriftlich bestätigte Datenauswahl übernehmen wir keine Haftung. Druckangaben beziehen sich, soweit nicht anders angegeben, auf Flüssigkeiten der Gruppe II bei +20°C.



technische Beratung: +49 (0)561-95885 - 9



verkauf@landefeld.de

LANDEFELD

825