

Stahl- & Edelstahl-Schneidringverschraubungen ISO 8434-1

Gerade Einschraubverschraubungen mit Elastomerdichtung

metrisch

Typ Stahl verzinkt	Typ 1.4571	Typ Klemmring 1.4571 (NC)	Rohr Ø außen	Einschraub- gewinde
leichte Baureihe				
GE 6 LM ED	GE 6 LM ES ED	GE 6 LM NC ED	6 L	M 10 x 1
GE 8 LM ED	GE 8 LM ES ED	GE 8 LM NC ED	8 L	M 12 x 1,5
GE 10 LM ED	GE 10 LM ES ED	GE 10 LM NC ED	10 L	M 14 x 1,5
---	GE 10 LM M12 ES ED	GE 10 LM M12 NC ED	10 L	M 12 x 1,5
GE 10 LM M16 ED	GE 10 LM M16 ES ED	GE 10 LM M16 NC ED	10 L	M 16 x 1,5
GE 10 LM M18 ED	---	---	10 L	M 18 x 1,5
GE 10 LM M22 ED	---	---	10 L	M 22 x 1,5
GE 12 LM ED	GE 12 LM ES ED	GE 12 LM NC ED	12 L	M 16 x 1,5
GE 12 LM M14 ED	---	---	12 L	M 14 x 1,5
GE 12 LM M18 ED	---	---	12 L	M 18 x 1,5
GE 12 LM M22 ED	---	---	12 L	M 22 x 1,5
GE 15 LM ED	GE 15 LM ES ED	GE 15 LM NC ED	15 L	M 18 x 1,5
GE 15 LM M16 ED	---	---	15 L	M 16 x 1,5
GE 15 LM M22 ED	---	---	15 L	M 22 x 1,5
GE 18 LM ED	GE 18 LM ES ED	GE 18 LM NC ED	18 L	M 22 x 1,5
GE 18 LM M18 ED	---	---	18 L	M 18 x 1,5
GE 22 LM ED	GE 22 LM ES ED	GE 22 LM NC ED	22 L	M 26 x 1,5
GE 22 LM M22 ED	---	---	22 L	M 22 x 1,5
GE 28 LM ED	GE 28 LM ES ED	---	28 L	M 33 x 2
GE 35 LM ED	GE 35 LM ES ED	---	35 L	M 42 x 2
GE 42 LM ED	GE 42 LM ES ED	---	42 L	M 48 x 2
schwere Baureihe				
GE 6 SM ED	GE 6 SM ES ED	GE 6 SM NC ED	6 S	M 12 x 1,5
---	GE 6 SM M14 ES ED	GE 6 SM M14 NC ED	6 S	M 14 x 1,5
GE 8 SM ED	GE 8 SM ES ED	GE 8 SM NC ED	8 S	M 14 x 1,5
GE 10 SM ED	GE 10 SM ES ED	GE 10 SM NC ED	10 S	M 16 x 1,5
GE 12 SM ED	GE 12 SM ES ED	GE 12 SM NC ED	12 S	M 18 x 1,5
---	GE 12 SM M14 ES ED	GE 12 SM M14 NC ED	12 S	M 14 x 1,5
GE 14 SM ED	GE 14 SM ES ED	GE 14 SM NC ED	14 S	M 20 x 1,5
GE 16 SM ED	GE 16 SM ES ED	GE 16 SM NC ED	16 S	M 22 x 1,5
GE 20 SM ED	GE 20 SM ES ED	GE 20 SM NC ED	20 S	M 27 x 2
GE 25 SM ED	GE 25 SM ES ED	GE 25 SM NC ED	25 S	M 33 x 2
GE 30 SM ED	GE 30 SM ES ED	---	30 S	M 42 x 2
GE 38 SM ED	GE 38 SM ES ED	---	38 S	M 48 x 2

Gewinde: **METRISCH**

Elastomerdichtung



Elastomerdichtung



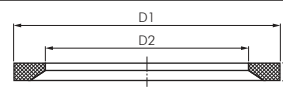
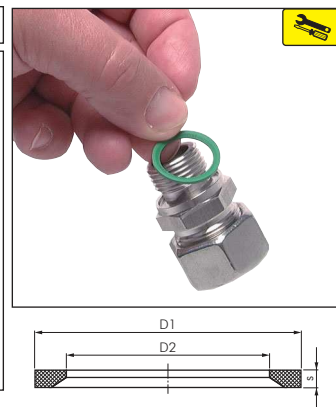
Typ mit Elastomerdichtung

Rostfrei

Profildichtinge aus NBR/FKM für Schneidringverschraubungen

metrisch

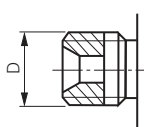
Typ NBR (-35°C bis max. +100°C)	Typ FKM (-15°C bis max. +200°C)	für Gewinde	D1	D2	s
DR M10 ED NBR	DR M10 ED V	M 10 x 1	11,9	8,4	1,0
DR M12 ED NBR	DR M12 ED V	M 12 x 1,5	14,4	9,8	1,5
DR M14 ED NBR	DR M14 ED V	M 14 x 1,5	16,5	11,6	1,5
DR M16 ED NBR	DR M16 ED V	M 16 x 1,5	18,9	13,8	1,5
DR M18 ED NBR	DR M18 ED V	M 18 x 1,5	20,9	15,7	1,5
DR M20 ED NBR	DR M20 ED V	M 20 x 1,5	22,9	17,8	1,5
DR M22 ED NBR	DR M22 ED V	M 22 x 1,5	24,3	19,6	1,5
DR M26 ED NBR	DR M26 ED V	M 26 x 1,5	29,2	23,9	1,5
DR M27 ED NBR	DR M27 ED V	M 27 x 2	29,2	23,9	1,5
DR M33 ED NBR	DR M33 ED V	M 33 x 2	35,7	29,7	2,0
DR M42 ED NBR	DR M42 ED V	M 42 x 2	45,8	38,8	2,0
DR M48 ED NBR	DR M48 ED V	M 48 x 2	50,7	44,7	2,0



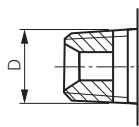
Anschlüsse mit metrischem Gewinde

Nennmaß	D	d
M 8 x 1	8,0	6,9
M 10 x 1	10,0	8,9
M 12 x 1	12,0	10,9
M 12 x 1,5	12,0	10,4
M 14 x 1,5	14,0	12,4
M 16 x 1,5	16,0	14,4
M 18 x 1,5	18,0	16,4
M 20 x 1,5	20,0	18,4
M 22 x 1,5	22,0	20,4
M 24 x 1,5	24,0	22,4
M 26 x 1,5	26,0	24,4
M 30 x 1,5	30,0	28,4
M 30 x 2	30,0	27,8
M 36 x 1,5	36,0	34,4
M 36 x 2	36,0	33,8
M 38 x 1,5	38,0	36,4
M 42 x 2	42,0	39,8
M 45 x 1,5	45,0	43,3
M 45 x 2	45,0	42,8
M 52 x 1,5	52,0	50,4
M 52 x 2	52,0	49,8

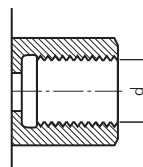
G-Außengewinde
zylindrisch



R-Außengewinde
konisch



G-Innengewinde
zylindrisch



Weitere Gewindetabellen
finden Sie auf Seite 1179.

Alle Angaben verstehen sich als unverbindliche Richtwerte! Für nicht schriftlich bestätigte Datenauswahl übernehmen wir keine Haftung. Druckangaben beziehen sich, soweit nicht anders angegeben, auf Flüssigkeiten der Gruppe II bei +20°C.



technische Beratung: +49 (0)561-95885 - 9



verkauf@landefeld.de

LANDEFELD

147