

Stahl- & Edelstahl-Schneidringverschraubungen ISO 8434-1

Gewinde: **ZÖLLIG**

Elastomerdichtung



Elastomerdichtung



Typ mit Elastomerdichtung

rostfrei

Weitere Größen auf der nächsten Seite

Gerade Einschraubverschraubungen mit Elastomerdichtung

G-Gewinde

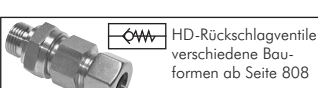
Typ Stahl verzinkt	Typ 1.4571	Typ Klemmring 1.4571 (NC)	Rohr Ø außen	Einschraub- gewinde
leichte Baureihe				
GE 6 LR ED	GE 6 LR ES ED	GE 6 LR NC ED	6 L	G 1/8"
GE 6 LR 1/4 ED	GE 6 LR 1/4 ES ED	GE 6 LR 1/4 NC ED	6 L	G 1/4"
GE 6 LR 3/8 ED	GE 6 LR 3/8 ES ED	GE 6 LR 3/8 NC ED	6 L	G 3/8"
---	GE 6 LR 1/2 ES ED	GE 6 LR 1/2 NC ED	6 L	G 1/2"
GE 8 LR ED	GE 8 LR ES ED	GE 8 LR NC ED	8 L	G 1/4"
GE 8 LR 1/8 ED	GE 8 LR 1/8 ES ED	GE 8 LR 1/8 NC ED	8 L	G 1/8"
GE 8 LR 3/8 ED	GE 8 LR 3/8 ES ED	GE 8 LR 3/8 NC ED	8 L	G 3/8"
GE 8 LR 1/2 ED	GE 8 LR 1/2 ES ED	GE 8 LR 1/2 NC ED	8 L	G 1/2"
GE 10 LR ED	GE 10 LR ES ED	GE 10 LR NC ED	10 L	G 1/4"
GE 10 LR 1/8 ED	GE 10 LR 1/8 ES ED	GE 10 LR 1/8 NC ED	10 L	G 1/8"
GE 10 LR 3/8 ED	GE 10 LR 3/8 ES ED	GE 10 LR 3/8 NC ED	10 L	G 3/8"
GE 10 LR 1/2 ED	GE 10 LR 1/2 ES ED	GE 10 LR 1/2 NC ED	10 L	G 1/2"
GE 12 LR ED	GE 12 LR ES ED	GE 12 LR NC ED	12 L	G 3/8"
---	GE 12 LR 1/8 ES ED	GE 12 LR 1/8 NC ED	12 L	G 1/8"
GE 12 LR 1/4 ED	GE 12 LR 1/4 ES ED	GE 12 LR 1/4 NC ED	12 L	G 1/4"
GE 12 LR 1/2 ED	GE 12 LR 1/2 ES ED	GE 12 LR 1/2 NC ED	12 L	G 1/2"
---	GE 12 LR 3/4 ES ED	GE 12 LR 3/4 NC ED	12 L	G 3/4"
GE 15 LR ED	GE 15 LR ES ED	GE 15 LR NC ED	15 L	G 1/2"
---	GE 15 LR 1/4 ES ED	GE 15 LR 1/4 NC ED	15 L	G 1/4"
GE 15 LR 3/8 ED	GE 15 LR 3/8 ES ED	GE 15 LR 3/8 NC ED	15 L	G 3/8"
GE 15 LR 1/2 ED	GE 15 LR 1/2 ES ED	GE 15 LR 1/2 NC ED	15 L	G 1/2"
GE 18 LR ED	GE 18 LR ES ED	GE 18 LR NC ED	18 L	G 1/2"
---	GE 18 LR 3/8 ES ED	GE 18 LR 3/8 NC ED	18 L	G 3/8"
GE 18 LR 3/4 ED	GE 18 LR 3/4 ES ED	GE 18 LR 3/4 NC ED	18 L	G 3/4"
GE 22 LR ED	GE 22 LR ES ED	GE 22 LR NC ED	22 L	G 3/4"
---	GE 22 LR 3/8 ES ED	GE 22 LR 3/8 NC ED	22 L	G 3/8"
GE 22 LR 1/2 ED	GE 22 LR 1/2 ES ED	GE 22 LR 1/2 NC ED	22 L	G 1/2"
GE 22 LR 1 ED	GE 22 LR 1 ES ED	GE 22 LR 1 NC ED	22 L	G 1"
GE 28 LR ED	GE 28 LR ES ED	---	28 L	G 1"
---	GE 28 LR 1/2 ES ED	---	28 L	G 1/2"
GE 28 LR 3/4 ED	GE 28 LR 3/4 ES ED	---	28 L	G 3/4"
---	GE 28 LR 1 1/4 ES ED	---	28 L	G 1 1/4"
GE 35 LR ED	GE 35 LR ES ED	---	35 L	G 1 1/4"
---	GE 35 LR 1/2 ES ED	---	35 L	G 1/2"
---	GE 35 LR 3/4 ES ED	---	35 L	G 3/4"
GE 35 LR 1 ED	GE 35 LR 1 ES ED	---	35 L	G 1"
---	GE 35 LR 1 1/2 ES ED	---	35 L	G 1 1/2"
GE 42 LR ED	GE 42 LR ES ED	---	42 L	G 1 1/2"
---	GE 42 LR 1 ES ED	---	42 L	G 1"
GE 42 LR 1 1/4 ED	GE 42 LR 1 1/4 ES ED	---	42 L	G 1 1/4"
schwere Baureihe				
GE 6 SR ED	GE 6 SR ES ED	GE 6 SR NC ED	6 S	G 1/4"
---	GE 6 SR 1/8 ES ED	GE 6 SR 1/8 NC ED	6 S	G 1/8"
---	GE 6 SR 3/8 ES ED	GE 6 SR 3/8 NC ED	6 S	G 3/8"
---	GE 6 SR 1/2 ES ED	GE 6 SR 1/2 NC ED	6 S	G 1/2"
---	GE 6 SR 3/4 ES ED	GE 6 SR 3/4 NC ED	6 S	G 3/4"
GE 8 SR ED	GE 8 SR ES ED	GE 8 SR NC ED	8 S	G 1/4"
GE 8 SR 3/8 ED	GE 8 SR 3/8 ES ED	GE 8 SR 3/8 NC ED	8 S	G 3/8"
---	GE 8 SR 1/2 ES ED	GE 8 SR 1/2 NC ED	8 S	G 1/2"
GE 10 SR ED	GE 10 SR ES ED	GE 10 SR NC ED	10 S	G 3/8"
GE 10 SR 1/4 ED	GE 10 SR 1/4 ES ED	GE 10 SR 1/4 NC ED	10 S	G 1/4"
GE 10 SR 1/2 ED	GE 10 SR 1/2 ES ED	GE 10 SR 1/2 NC ED	10 S	G 1/2"
GE 12 SR ED	GE 12 SR ES ED	GE 12 SR NC ED	12 S	G 3/8"
GE 12 SR 1/4 ED	GE 12 SR 1/4 ES ED	GE 12 SR 1/4 NC ED	12 S	G 1/4"
GE 12 SR 1/2 ED	GE 12 SR 1/2 ES ED	GE 12 SR 1/2 NC ED	12 S	G 1/2"
---	GE 12 SR 3/4 ES ED	GE 12 SR 3/4 NC ED	12 S	G 3/4"
GE 14 SR ED	GE 14 SR ES ED	GE 14 SR NC ED	14 S	G 1/2"
---	GE 14 SR 1/4 ES ED	GE 14 SR 1/4 NC ED	14 S	G 1/4"
GE 14 SR 3/8 ED	GE 14 SR 3/8 ES ED	GE 14 SR 3/8 NC ED	14 S	G 3/8"
---	GE 14 SR 3/4 ES ED	GE 14 SR 3/4 NC ED	14 S	G 3/4"
GE 16 SR ED	GE 16 SR ES ED	GE 16 SR NC ED	16 S	G 1/2"
GE 16 SR 3/8 ED	GE 16 SR 3/8 ES ED	GE 16 SR 3/8 NC ED	16 S	G 3/8"
GE 16 SR 3/4 ED	GE 16 SR 3/4 ES ED	GE 16 SR 3/4 NC ED	16 S	G 3/4"
weitere Größen siehe nächste Seite				



Manometer
ab Seite 644



Rexroth
Bosch Group
Hydraulikventile
ab Seite 810



HD-Rückschlagventile
verschiedene Bau-
formen ab Seite 808



Montagepaste für
Edelstahlverschraubungen
ab Seite 1049

Alle Angaben verstehen sich als unverbindliche Richtwerte! Für nicht schriftlich bestätigte Datenauswahl übernehmen wir keine Haftung. Druckangaben beziehen sich, soweit nicht anders angegeben, auf Flüssigkeiten der Gruppe II bei +20°C.



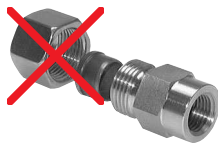
Stahl- & Edelstahl-Schneidringverschraubungen ISO 8434-1

Gerade Einschraubverschraubungen mit Elastomerdichtung

G-Gewinde

Typ Stahl verzinkt	Typ 1.4571	Typ Klemmring 1.4571 (NC)	Rohr Ø außen	Einschraub- gewinde
schwere Baureihe				
GE 20 SR ED	GE 20 SR ES ED	GE 20 SR NC ED	20 S	G 3/4"
GE 20 SR 1/2 ED	GE 20 SR 1/2 ES ED	GE 20 SR 1/2 NC ED	20 S	G 1/2"
GE 20 SR 1 ED	GE 20 SR 1 ES ED	GE 20 SR 1 NC ED	20 S	G 1"
---	GE 20 SR 1 1/4 ES ED	GE 20 SR 1 1/4 NC ED	20 S	G 1 1/4"
---	GE 20 SR 1 1/2 ES ED	GE 20 SR 1 1/2 NC ED	20 S	G 1 1/2"
GE 25 SR ED	GE 25 SR ES ED	GE 25 SR NC ED	25 S	G 1"
---	GE 25 SR 1/2 ES ED	GE 25 SR 1/2 NC ED	25 S	G 1/2"
GE 25 SR 3/4 ED	GE 25 SR 3/4 ES ED	GE 25 SR 3/4 NC ED	25 S	G 3/4"
---	GE 25 SR 1 1/4 ES ED	GE 25 SR 1 1/4 NC ED	25 S	G 1 1/4"
---	GE 25 SR 1 1/2 ES ED	GE 25 SR 1 1/2 NC ED	25 S	G 1 1/2"
GE 30 SR ED	GE 30 SR ES ED	---	30 S	G 1 1/4"
GE 30 SR 1 ED	GE 30 SR 1 ES ED	---	30 S	G 1"
---	GE 30 SR 1 1/2 ES ED	---	30 S	G 1 1/2"
GE 38 SR ED	GE 38 SR ES ED	---	38 S	G 1 1/2"
GE 38 SR 1 1/4 ED	GE 38 SR 1 1/4 ES ED	---	38 S	G 1 1/4"

Fortsetzung
von Vorseite

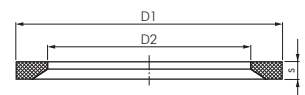


Wünschen Sie eine Verschraubung ohne Mutter und Schneidring, dann setzen Sie bitte ein „X“ vor die Bestellnummer.

Profildichtringe für Schneidringverschraubungen

G-Gewinde

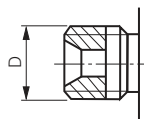
Typ NBR (-35°C bis max. +100°C)	Typ FKM (-15°C bis max. +200°C)	für Gewinde	D1	D2	s
DR 18 ED NBR	DR 18 ED V	G 1/8"	11,9	8,4	1,0
DR 14 ED NBR	DR 14 ED V	G 1/4"	16,5	11,6	1,5
DR 38 ED NBR	DR 38 ED V	G 3/8"	18,9	14,7	1,5
DR 12 ED NBR	DR 12 ED V	G 1/2"	23,9	18,5	1,5
DR 34 ED NBR	DR 34 ED V	G 3/4"	29,2	23,9	1,5
DR 10 ED NBR	DR 10 ED V	G 1"	35,7	29,7	2,0
DR 114 ED NBR	DR 114 ED V	G 1 1/4"	45,8	38,8	2,0
DR 112 ED NBR	DR 112 ED V	G 1 1/2"	50,7	44,7	2,0



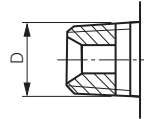
Anschlüsse mit G-Gewinde/R-Gewinde

Nennmaß	Gangzahl auf 1 Zoll	D	d
G/R 1/8"	28	9,7	8,6
G/R 1/4"	19	13,2	11,5
G/R 3/8"	19	16,7	15,0
G/R 1/2"	14	21,0	18,6
G/R 5/8"	14	22,9	20,6
G/R 3/4"	14	26,4	24,1
G/R 1"	11	33,3	30,3
G/R 1 1/4"	11	41,9	39,0
G/R 1 1/2"	11	47,8	44,9
G/R 2"	11	59,6	56,7
G/R 2 1/2"	11	75,2	72,2
G/R 3"	11	87,9	84,9
G/R 4"	11	113,0	110,1
G/R 5"	11	138,4	135,4
G/R 6"	11	163,8	160,9

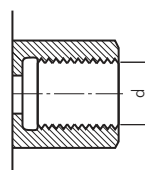
G-Außengewinde
zylindrisch



R-Außengewinde
konisch



G-Innengewinde
zylindrisch



Weitere Gewindetabellen
finden Sie auf Seite 1179.

Alle Angaben verstehen sich als unverbindliche Richtwerte! Für nicht schriftlich bestätigte Datenauswahl übernehmen wir keine Haftung. Druckangaben beziehen sich, soweit nicht anders angegeben, auf Flüssigkeiten der Gruppe II bei +20°C.



technische Beratung: +49 (0)561-95885 - 9



verkauf@landefeld.de

LANDEFELD

151