

Stahl- & Edelstahl-Schneidringverschraubungen ISO 8434-1

Reduziereinsätze

| Typ Stahl verzinkt | Typ 1.4571 | Rohr- stutzen Ø (1) | Rohr Ø außen (2) |
|--|----------------|------------------------|---------------------|
| leichte Baureihe | | | |
| KOR 8/6 L* | KOR 8/6 L ES | 8 L | 6 L |
| KOR 10/6 L* | KOR 10/6 L ES | 10 L | 6 L |
| KOR 10/8 L* | KOR 10/8 L ES | 10 L | 8 L |
| KOR 12/6 L* | KOR 12/6 L ES | 12 L | 6 L |
| KOR 12/8 L* | KOR 12/8 L ES | 12 L | 8 L |
| KOR 12/10 L* | KOR 12/10 L ES | 12 L | 10 L |
| KOR 15/6 L | KOR 15/6 L ES | 15 L | 6 L |
| KOR 15/8 L | KOR 15/8 L ES | 15 L | 8 L |
| KOR 15/10 L | KOR 15/10 L ES | 15 L | 10 L |
| KOR 15/12 L | KOR 15/12 L ES | 15 L | 12 L |
| KOR 18/6 L | KOR 18/6 L ES | 18 L | 6 L |
| KOR 18/8 L | KOR 18/8 L ES | 18 L | 8 L |
| KOR 18/10 L | KOR 18/10 L ES | 18 L | 10 L |
| KOR 18/12 L | KOR 18/12 L ES | 18 L | 12 L |
| KOR 18/15 L | KOR 18/15 L ES | 18 L | 15 L |
| KOR 22/8 L | KOR 22/8 L ES | 22 L | 8 L |
| KOR 22/10 L | KOR 22/10 L ES | 22 L | 10 L |
| KOR 22/12 L | KOR 22/12 L ES | 22 L | 12 L |
| KOR 22/15 L | KOR 22/15 L ES | 22 L | 15 L |
| KOR 22/18 L | KOR 22/18 L ES | 22 L | 18 L |
| KOR 28/12 L | KOR 28/12 L ES | 28 L | 12 L |
| KOR 28/15 L | KOR 28/15 L ES | 28 L | 15 L |
| KOR 28/18 L | KOR 28/18 L ES | 28 L | 18 L |
| KOR 28/22 L | KOR 28/22 L ES | 28 L | 22 L |
| KOR 35/15 L | KOR 35/15 L ES | 35 L | 15 L |
| KOR 35/18 L | KOR 35/18 L ES | 35 L | 18 L |
| KOR 35/22 L | KOR 35/22 L ES | 35 L | 22 L |
| KOR 35/28 L | KOR 35/28 L ES | 35 L | 28 L |
| KOR 42/18 L | KOR 42/18 L ES | 42 L | 18 L |
| KOR 42/22 L | KOR 42/22 L ES | 42 L | 22 L |
| KOR 42/28 L | KOR 42/28 L ES | 42 L | 28 L |
| KOR 42/35 L | KOR 42/35 L ES | 42 L | 35 L |
| schwere Baureihe | | | |
| KOR 8/6 S* | KOR 8/6 S ES | 8 S | 6 S |
| KOR 10/6 S* | KOR 10/6 S ES | 10 S | 6 S |
| KOR 10/8 S* | KOR 10/8 S ES | 10 S | 8 S |
| KOR 12/6 S* | KOR 12/6 S ES | 12 S | 6 S |
| KOR 12/8 S* | KOR 12/8 S ES | 12 S | 8 S |
| KOR 12/10 S* | KOR 12/10 S ES | 12 S | 10 S |
| KOR 14/8 S | KOR 14/8 S ES | 14 S | 8 S |
| KOR 14/10 S | KOR 14/10 S ES | 14 S | 10 S |
| KOR 14/12 S | KOR 14/12 S ES | 14 S | 12 S |
| KOR 16/6 S | KOR 16/6 S ES | 16 S | 6 S |
| KOR 16/8 S | KOR 16/8 S ES | 16 S | 8 S |
| KOR 16/10 S | KOR 16/10 S ES | 16 S | 10 S |
| KOR 16/12 S | KOR 16/12 S ES | 16 S | 12 S |
| KOR 16/14 S | KOR 16/14 S ES | 16 S | 14 S |
| KOR 20/8 S | KOR 20/8 S ES | 20 S | 8 S |
| KOR 20/10 S | KOR 20/10 S ES | 20 S | 10 S |
| KOR 20/12 S | KOR 20/12 S ES | 20 S | 12 S |
| KOR 20/14 S | KOR 20/14 S ES | 20 S | 14 S |
| KOR 20/16 S | KOR 20/16 S ES | 20 S | 16 S |
| KOR 25/10 S | KOR 25/10 S ES | 25 S | 10 S |
| KOR 25/12 S | KOR 25/12 S ES | 25 S | 12 S |
| KOR 25/14 S | KOR 25/14 S ES | 25 S | 14 S |
| KOR 25/16 S | KOR 25/16 S ES | 25 S | 16 S |
| KOR 25/20 S | KOR 25/20 S ES | 25 S | 20 S |
| KOR 30/12 S | KOR 30/12 S ES | 30 S | 12 S |
| KOR 30/14 S | KOR 30/14 S ES | 30 S | 14 S |
| KOR 30/16 S | KOR 30/16 S ES | 30 S | 16 S |
| KOR 30/20 S | KOR 30/20 S ES | 30 S | 20 S |
| KOR 30/25 S | KOR 30/25 S ES | 30 S | 25 S |
| KOR 38/16 S | KOR 38/16 S ES | 38 S | 16 S |
| KOR 38/20 S | KOR 38/20 S ES | 38 S | 20 S |
| KOR 38/25 S | KOR 38/25 S ES | 38 S | 25 S |
| KOR 38/30 S | KOR 38/30 S ES | 38 S | 30 S |
| Sonderreduzierungen von leichter auf schwere Baureihe | | | |
| KOR 18L/16S | --- | 18 L | 16 S |
| Sonderreduzierungen von schwerer auf leichte Baureihe | | | |
| KOR 16S/15L | --- | 16 S | 15 L |
| KOR 16S/18L | --- | 16 S | 18 L |
| KOR 25S/18L | --- | 25 S | 18 L |

* Mutter und Schneidring liegen lose bei



ACHTUNG!

Bitte beachten Sie: Bei Verwendung unterschiedlicher Baureihen darf die Verschraubung nur mit dem Betriebsdruck der leichten Baureihe belastet werden. Die Werte entnehmen Sie bitte der Drucktabelle auf Seite 145.



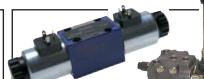
Konfektionierte Wasch- und Hydraulikschläuche auf Seite 481



Hochdruck-Kugelhähne ab Seite 508



Hydraulik-Filter finden Sie in unserem [Online-Shop](#)



Rexroth
Bosch Group
Hydraulikventile ab Seite 810

Alle Angaben verstehen sich als unverbindliche Richtwerte! Für nicht schriftlich bestätigte Datenauswahl übernehmen wir keine Haftung. Druckangaben beziehen sich, soweit nicht anders angegeben, auf Flüssigkeiten der Gruppe II bei +20°C.



technische Beratung: +49 (0)561-95885 - 9



verkauf@landefeld.de

LANDEFELD

157