

## PEXa-Rohre

PN 15\*

Werkstoff: vernetztes Polyethylen

Temperaturbereich: -50°C bis max. +95°C (kurzzeitig bis max. +110°C)

Typ Stangenware (5 mtr. Länge)	Rohr Ø außen	Wand- stärke	Rohr Ø innen	Volumen
PEX 3229 STG	32	2,9	26,2	0,54 l/m
PEX 4037 STG	40	3,7	32,6	0,83 l/m
PEX 5046 STG	50	4,6	40,8	1,31 l/m
PEX 6358 STG	63	5,8	51,4	2,09 l/m
PEX 7568 STG	75	6,8	61,4	2,96 l/m
PEX 9082 STG	90	8,2	73,6	4,25 l/m
PEX 11010 STG	110	10,0	90,0	6,36 l/m

\* Betriebsdruck PN angegeben bei +20°C, bei höheren Temperaturen muß der in der Tabelle unten „Betriebsbedingungen für PEXa-Rohre“ angegebene Abminderungsfaktor eingerechnet werden.

### Betriebsbedingungen für PEXa-Rohre (gemäß DIN 16893)

Betriebstemperatur C°	Standzeit Jahre	Abminderungs- faktor
20	50	1,00
40	50	0,80
60	50	0,63
70	50	0,56
80	25	0,50
90	15	0,46
95	5	0,44

Sicherheitsfaktor 1,25

#### Beispiel:

Umgebungstemperatur: +40°C

Rechnung:

15 bar x 0,80 (Abminderungsfaktor gem. Tabelle)

= Betriebsdruck von 12 bar

### Druck- und Temperaturtabelle in Verbindung mit Polypropylenverschraubungen

Betriebstemperatur C°	Druckluft	
	Ø 20 - 63 mm	Ø 75 - 110 mm
30 C°	12,5 bar	10,0 bar
40 C°	10,4 bar	8,1 bar
50 C°	7,2 bar	5,6 bar



## Rohrschere für PEXa-Rohre

Verwendung: Zum Zuschneiden der PEXa-Rohre bis Ø 63 mm

Typ	Schneid- bereich
SAS 63	0 - 63 mm
SAS 63 KL	Ersatzmesser



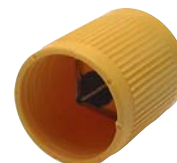
## Anschröglöcken für PEXa-Rohre

Verwendung: Zum Entgraten - Innen- und Außenbearbeitung der Rohrenden.

Typ	Für Rohre bis Ø
ASG 32	32 mm
ASG 63	63 mm



Aufhänge- und Befestigungsmaterial für die Installation Ihrer Druckluftleitung finden Sie ab Seite 241.



## Muffen zur Verbindung

PN 10/16

Typ 16 bar Messing	Typ 10 bar Polypropylen		D 1	D 2
6605-326	18010-3232		32	32
6605-405	18010-4040		40	40
6605-505	18010-5050		50	50
6605-635	18010-6363		63	63
6605-756	18010-7575		75	75
6605-905	18010-9090		90	90
6605-925	18010-110110		110	110
<b>Reduziermuffen</b>				
66050-405	18110-4032	40 reduziert	32	
---	18110-5032	50 reduziert	32	
66050-505	18110-5040	50 reduziert	40	
---	18110-6332	63 reduziert	32	
---	18110-6340	63 reduziert	40	
66050-635	18110-6350	63 reduziert	50	
---	18110-7550	75 reduziert	50	
66050-756	18110-7563	75 reduziert	63	
---	18110-9063	90 reduziert	63	
66050-905	18110-9075	90 reduziert	75	
66050-925	18110-11090	110 reduziert	90	

