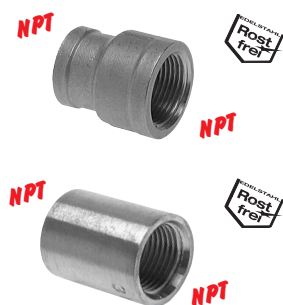


Muffen/Reduziermuffen mit **NPT-Gewinde** - rund

PN 16

Typ	Gewinde	Gewinde	Typ	Gewinde	Gewinde
1.4408			1.4408		
MUR 18 ES NPT	NPT 1/8"	NPT 1/8"	MUR 1012 ES NPT	NPT 1"	NPT 1/2"
MUR 1418 ES NPT	NPT 1/4"	NPT 1/8"	MUR 1034 ES NPT	NPT 1"	NPT 3/4"
MUR 14 ES NPT	NPT 1/4"	NPT 1/4"	MUR 10 ES NPT	NPT 1"	NPT 1"
MUR 3818 ES NPT	NPT 3/8"	NPT 1/8"	MUR 11412 ES NPT	NPT 1 1/4"	NPT 1/2"
MUR 3814 ES NPT	NPT 3/8"	NPT 1/4"	MUR 11434 ES NPT	NPT 1 1/4"	NPT 3/4"
MUR 38 ES NPT	NPT 3/8"	NPT 3/8"	MUR 11410 ES NPT	NPT 1 1/4"	NPT 1"
MUR 1218 ES NPT	NPT 1/2"	NPT 1/8"	MUR 114 ES NPT	NPT 1 1/4"	NPT 1 1/4"
MUR 1214 ES NPT	NPT 1/2"	NPT 1/4"	MUR 11234 ES NPT	NPT 1 1/2"	NPT 3/4"
MUR 1238 ES NPT	NPT 1/2"	NPT 3/8"	MUR 11210 ES NPT	NPT 1 1/2"	NPT 1"
MUR 12 ES NPT	NPT 1/2"	NPT 1/2"	MUR 112114 ES NPT	NPT 1 1/2"	NPT 1 1/4"
MUR 3414 ES NPT	NPT 3/4"	NPT 1/4"	MUR 112 ES NPT	NPT 1 1/2"	NPT 1 1/2"
MUR 3438 ES NPT	NPT 3/4"	NPT 3/8"	MUR 2010 ES NPT	NPT 2"	NPT 1"
MUR 3412 ES NPT	NPT 3/4"	NPT 1/2"	MUR 20114 ES NPT	NPT 2"	NPT 1 1/4"
MUR 34 ES NPT	NPT 3/4"	NPT 3/4"	MUR 20112 ES NPT	NPT 2"	NPT 1 1/2"
MUR 1038 ES NPT	NPT 1"	NPT 3/8"	MUR 20 ES NPT	NPT 2"	NPT 2"



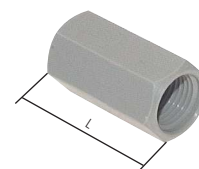
Muffen, Kunststoff

PN 10

Temperaturbereich: +5°C bis max. +90°C

Typ	Gewinde	L	SW
MU 18 PP	G 1/8"	24	14
MU 14 PP	G 1/4"	34	17
MU 38 PP	G 3/8"	34	22
MU 12 PP	G 1/2"	37	27
MU 34 PP	G 3/4"	46	32
MU 10 PP	G 1"	55	43
MU 114 PP	G 1 1/4"	53	50
MU 112 PP	G 1 1/2"	57	55
MU 20 PP	G 2"	61	70

: Grundmaterial FDA-zugelassen



Muffen mit Innengewinde, **PVC-U** (nur für Kunststoffgewinde)

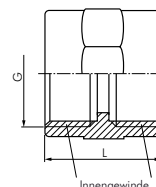
PN 16

Temperaturbereich: 0°C bis max. +60°C

Hinweis: • Keine PVC-U schädigende Gewindedichtmittel verwenden!

Achtung: Nicht für Druckluft oder andere Gase unter Druck geeignet!

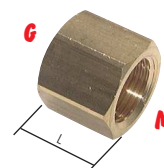
Typ	Innengewinde	Baulänge
	G	L
MU 38 PVC	Rp 3/8"	27
MU 12 PVC	Rp 1/2"	36
MU 34 PVC	Rp 3/4"	39
MU 10 PVC	Rp 1"	45
MU 114 PVC	Rp 1 1/4"	50
MU 112 PVC	Rp 1 1/2"	51
MU 20 PVC	Rp 2"	60
MU 212 PVC	Rp 2 1/2"	70
MU 30 PVC	Rp 3"	77
MU 40 PVC	Rp 4"	90



Reduziermuffen mit **G-Gewinde/metrischem Gewinde**

PN 16

Typ	Gewinde	Gewinde	L	SW
Messing				
MU 12-M14 MS	G 1/2"	M 14 x 1,5	24	27
MU 12-M16 MS	G 1/2"	M 16 x 1,5	24	27
MU 34-M14 MS	G 3/4"	M 14 x 1,5	28	32
MU 34-M16 MS	G 3/4"	M 16 x 1,5	28	32



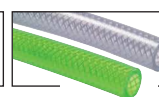
Gewindetüllen
ab Seite 120



JIC-, NPT-, UNF- und
metrische Doppelnippel
ab Seite 203



Messing Schneidring-
verschraubungen
ab Seite 142



PVC-Gewebe-
schläuche
auf Seite 388

Alle Angaben verstehen sich als unverbindliche Richtwerte! Für nicht schriftlich bestätigte Datenauswahl übernehmen wir keine Haftung. Druckangaben beziehen sich, soweit nicht anders angegeben, auf Flüssigkeiten der Gruppe II bei +20°C.



technische Beratung: +49 (0)561-95885 - 9



verkauf@landefeld.de

LANDEFELD

225