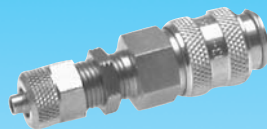


Dokumentation

Kupplungsdosen NW 5 mit Schottgewinde und Überwurfmutter

***- Typ KDKS ... NW5, KDKS ... NW5 MSV,
KDKS ... NW5 ES -***



1. Inhalt

2. Artikelnummern und technische Daten 1

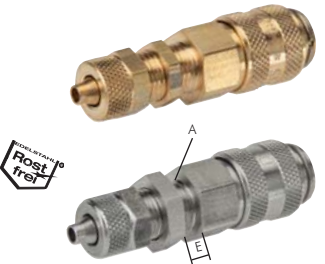
3. Abmessungen 1

2. Artikelnummern und technische Daten

Kupplungs-dosen mit Überwurfmutter & Schottgewinde NW 5

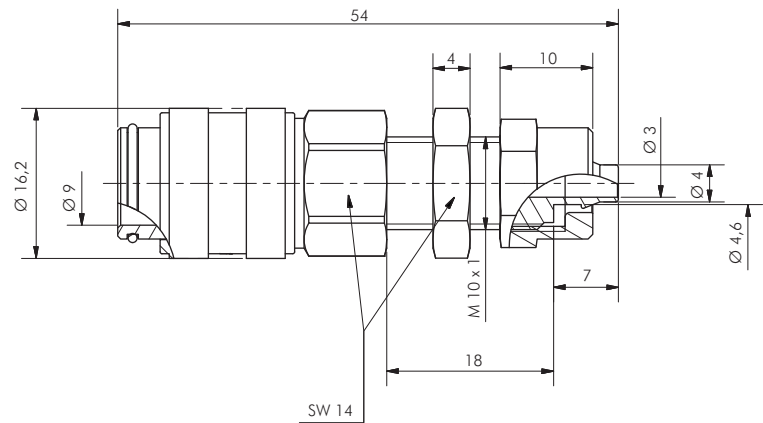
Optional: Körper aus 1.4404 -ES4A, verwendbar für Stecker beidseitig absperrend -BA, rote Schiebehülse -RO, grüne Schiebehülse -GR, blaue Schiebehülse -BL, schwarze Schiebehülse -SCH

Typ	Typ	Typ				Schlauch Ø
Messing	MS vernickelt	Edelstahl		A	Emax	außen x innen
KDKS 4 NW5	KDKS 4 NW5 MSV	KDKS 4 NW5 ES		M 10 x 1	6	6 x 4
KDKS 6 NW5	KDKS 6 NW5 MSV	KDKS 6 NW5 ES		M 12 x 1	5	8 x 6



3. Abmessungen

KDKS 4 NW5



Alle Angaben verstehen sich als unverbindliche Richtwerte! Für nicht schriftlich bestätigte Datenauswahl übernehmen wir keine Haftung. Druckangaben beziehen sich, soweit nicht anders angegeben, auf Flüssigkeiten der Gruppe II bei +20°C.