

Dokumentation

Kupplungsdosen NW 19 (Außengewinde)

- Typ KDG ... NW 19, KDG ... NW 19 MSV -



1. Inhalt

2. Artikelnummern und technische Daten 1

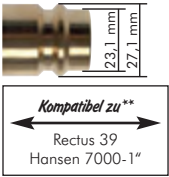
3. Abmessungen 1

2. Artikelnummern und technische Daten

Schnellverschluss-Kupplungen NW 19

Werkstoffe: Gehäuse: Messing oder Messing vernickelt, Dichtung: NBR
Temperaturbereich: -20°C bis max. +100 °C
Betriebsdruck: 0 - 35 bar sowie Grobvakuum
Durchfluss*: 8000 l/min (Option -BA: 6400 l/min)

Vorteil: • Kupplungsdosens können mit Steckern ohne Absperrung und mit Absperrung -BA verwendet werden
*6 bar Eingangsdruck, 0,5 bar Druckdifferenz

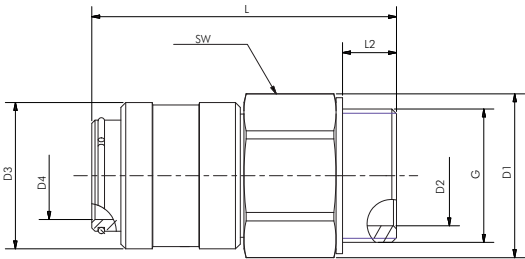


Kupplungsdosens mit Außengewinde NW 19

| Typ | Typ | Gewinde |
|--------------|------------------|----------|
| Messing | MS vernickelt | außen |
| KDG 34 NW19 | KDG 34 NW19 MSV | G 3/4" |
| KDG 10 NW19 | KDG 10 NW19 MSV | G 1" |
| KDG 114 NW19 | KDG 114 NW19 MSV | G 1 1/4" |



2. Abmessungen



| Typ | G | L | L2 | D1 | D2 | D3 | D4 | SW |
|--------------|----------|----|----|------|------|----|------|----|
| KDG 114 NW19 | G 1 1/4" | 96 | 17 | 51,5 | 31,5 | 46 | 27,5 | 46 |

Alle Angaben verstehen sich als unverbindliche Richtwerte! Für nicht schriftlich bestätigte Datenauswahl übernehmen wir keine Haftung. Druckangaben beziehen sich, soweit nicht anders angegeben, auf Flüssigkeiten der Gruppe II bei +20°C.