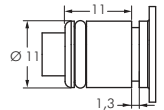


# Kunststoff- & Messing-Kupplungen LC



## Kupplungen mit Edelstahl-Druckknopfentriegelung

Baureihe LC (NW 6,4  $\pm$  1/4")

TOPSELLER

Steckerdurchmesser: 11 mm (Haltenutbreite ca. 1,3 mm)

Durchfluss\* Luft (Wasser): 560 - 2100 l/min (6 - 18 l/min)

**Funktion:** Wird durch Einstecken des Steckers in die Muffe bis zum hörbaren „Klick“ gekuppelt. Ein Druck auf den Entriegelungsknopf (bei Kunststoffkupplungen mit Schlauchanschluss gegen versehentliches Entriegeln geschützt) gibt den Stecker wieder frei. Es können Kupplungsstecker und Kupplungsdosen mit und ohne Absperrventil, sowie verschiedene Werkstoffe beliebig kombiniert werden. Das Absperrventil verhindert ein Austreten des Mediums im ungekuppelten Zustand.

### Typ POM:

**Werkstoffe:** Körper und Ventile: POM (Rohstoff entsprechend FDA), Ventildfedern: Edelstahl AISI 316, Dichtungen: NBR, Entriegelungstaste: AISI 301, Schottmutter: Messing vernickelt

**Temperaturbereich:** -40°C bis max. +80°C

**Betriebsdruck:** -0,8 bis 8,3 bar

**Medien:** Druckluft, Wasser, Alkohole, Glykol, Mineralöle, Benzin, Sauerstoff\*\*, Kohlendioxid, milde Chemikalien

**Sterilisierbar durch:** Formalin, Isopropylalkohol, Ethylalkohol

**Einsatzbereich:** Für allgemeine Anwendungen. Gute Beständigkeit gegenüber Mineralölen.

### Typ Polypropylen (Bitte Farbe angeben: beige = PPC oder grau = PPL):

**Werkstoffe:** Körper und Ventile: Polypropylen (Rohstoff entsprechend FDA), Ventildfedern: Edelstahl AISI 316, Dichtungen: EPDM, Entriegelungstaste: AISI 301, Schottmutter: Messing vernickelt

**Temperaturbereich:** 0°C bis max. +70°C

**Betriebsdruck:** -0,8 bis 8,3 bar (> +27°C Druckabschläge beachten: +40°C: max. 7 bar, +50°C: max. 6,5 bar, +60°C: max. 5,9 bar, +70°C: max. 5,2 bar)

**Medien:** Druckluft, Wasser, viele Säuren und Laugen, Alkohole, Glykol, MEK, Sauerstoff\*\*, Ozon, Kohlendioxid, viele Chemikalien

**Sterilisierbar durch:** Formalin, Isopropylalkohol, Ethylalkohol, Ethylenoxid, Gammastrahlung

**Einsatzbereich:** Für viele Chemikalien geeignet. Keine Beständigkeit gegenüber Mineralölen.

### Typ Messing verchromt:

**Werkstoffe:** Körper: Messing verchromt (lebensmittelgeeignet), Ventile: POM (Rohstoff entsprechend FDA), Ventildfedern:

Edelstahl AISI 316, Dichtungen: NBR, Entriegelungstaste: AISI 301, Schottmutter: Messing vernickelt

**Temperaturbereich:** -40°C bis max. +80°C

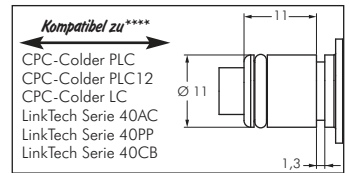
**Betriebsdruck:** -0,8 bis 17,3 bar

**Medien:** Druckluft, Alkohole, Glykol, Mineralöle, Benzin, Sauerstoff\*\*, Kohlendioxid

**Sterilisierbar durch:** Formalin, Isopropylalkohol, Ethylalkohol, Gammastrahlung, Erwärmung auf max. +121°C (ungekuppelt)

**Einsatzbereich:** Für Anwendungen mit erhöhten Drücken oder mechanischen Belastungen (z.B. durch häufiges Kuppeln). Gute Beständigkeit gegenüber Mineralölen.

\* bei 1 bar Druckabfall (je nach Konfiguration der Kupplungskombination: mit/ohne Ventil, Anschlussdimension,... liegt der Durchfluss innerhalb des angegebenen Bereichs), \*\* vor Verwendung mit Sauerstoff unbedingt reinigen



Dose mit Ventil Dose ohne Ventil



Stecker mit Ventil Stecker ohne Ventil

## Kupplungsdosen mit Außengewinde

Baureihe LC

Typ POM	Typ Polypropylen	Typ Messing verchromt	Gewinde außen
<b>ohne Absperrventil</b>			
KDG 14 LC POM	---	KDG 14 LC MSV	R 1/4"
KDG 38 LC POM	---	---	R 3/8"
KDG 14 LC POM-NPT	KDG 14 LC ** -NPT	KDG 14 LC MSV-NPT	NPT 1/4"
KDG 38 LC POM-NPT	KDG 38 LC ** -NPT	---	NPT 3/8"
<b>mit Absperrventil</b>			
KDG 14 LC POM BA	---	KDG 14 LC MSV BA	R 1/4"
KDG 38 LC POM BA	---	KDG 38 LC MSV BA	R 3/8"
KDG 14 LC POM BA-NPT	KDG 14 LC ** BA-NPT	KDG 14 LC MSV BA-NPT	NPT 1/4"
KDG 38 LC POM BA-NPT	KDG 38 LC ** BA-NPT	KDG 38 LC MSV BA-NPT	NPT 3/8"

\*\*\* bitte Farbe angeben: beige = PPC, grau = PPL

**Bestellbeispiel:** KDG 14 LC \*\*\* -NPT

Standardtyp

Bestellzusatz Farbe bei Polypropylen:

beige .....-PPC

grau .....-PPL

NEU



## Kupplungsdosen mit Schlauchtülle

Baureihe LC

Typ POM	Typ Polypropylen	Typ Messing verchromt	Schlauch Ø innen
<b>ohne Absperrventil</b>			
KDS 6 LC POM	KDS 6 LC ***	KDS 6 LC MSV	6,4 (1/4")
KDS 8 LC POM	---	---	7,9 (5/16")
KDS 9 LC POM	KDS 9 LC ***	KDS 9 LC MSV	9,5 (3/8")
<b>mit Absperrventil</b>			
KDS 6 LC POM BA	KDS 6 LC *** BA	KDS 6 LC MSV BA	6,4 (1/4")
KDS 8 LC POM BA	---	---	7,9 (5/16")
KDS 9 LC POM BA	KDS 9 LC *** BA	KDS 9 LC MSV BA	9,5 (3/8")

\*\*\* bitte Farbe angeben: beige = PPC, grau = PPL

**Bestellbeispiel:** KDS 6 LC \*\*\*

Standardtyp

Bestellzusatz Farbe bei Polypropylen:

beige .....-PPC

grau .....-PPL

NEU



\*\*\*\* Namen und Bezeichnungen sind z. T. eingetragene Warenzeichen der jeweiligen Hersteller.

Alle Angaben verstehen sich als unverbindliche Richtwerte! Für nicht schriftlich bestätigte Datenauswahl übernehmen wir keine Haftung. Druckangaben beziehen sich, soweit nicht anders angegeben, auf Flüssigkeiten der Gruppe II bei +20°C.



technische Beratung: +49 (0)561-95885 - 9



verkauf@landefeld.de

LANDEFELD

313