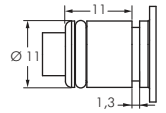


Kunststoff- & Messing-Kupplungen LC



Kupplungsstecker mit Schlauchtülle & Schottgewinde

Baureihe LC

Schottgewinde: 11/16"-24 UNS (Ø 17,5 mm), max. Blechdicke: 7,5 mm

Typ	Typ	Typ	Schlauch Ø
POM	Polypropylen	Messing verchromt	innen
ohne Absperrventil			
KSSS 6 LC POM	KSSS 6 LC ***	KSSS 6 LC MSV	6,4 (1/4")
KSSS 9 LC POM	---	---	9,5 (3/8")
mit Absperrventil			
KSSS 6 LC POM BA	KSSS 6 LC *** BA	KSSS 6 LC MSV BA	6,4 (1/4")
KSSS 8 LC POM BA	---	---	7,9 (5/16")
---	KSSS 9 LC *** BA	---	9,5 (3/8")

*** bitte Farbe angeben: beige = PPC, grau = PPL

Bestellbeispiel: KSSS 6 LC ***

Standardtyp

Bestellzusatz Farbe bei Polypropylen:
 beige-PPC
 grau-PPL



Winkel-Kupplungsstecker mit Schlauchtülle

Baureihe LC

Typ	Typ	Typ	Schlauch Ø
POM	Polypropylen	Messing verchromt	innen
ohne Absperrventil			
KSSW 6 LC POM	KSSW 6 LC ***	---	6,4 (1/4")
KSSW 9 LC POM	KSSW 9 LC ***	---	9,5 (3/8")
mit Absperrventil			
KSSW 6 LC POM BA	KSSW 6 LC *** BA	KSSW 6 LC MSV BA	6,4 (1/4")
KSSW 9 LC POM BA	KSSW 9 LC *** BA	KSSW 9 LC MSV BA	9,5 (3/8")

*** bitte Farbe angeben: beige = PPC, grau = PPL

Bestellbeispiel: KSSW 6 LC ***

Standardtyp

Bestellzusatz Farbe bei Polypropylen:
 beige-PPC
 grau-PPL



Verschlussstecker für Kupplungsdosen

Baureihe LC

Verwendung: Zum Verschließen von Kupplungsdosen ohne Ventil.

Typ
POM
KSVS LC POM



Ersatzdichtungen für Kupplungsstecker

Baureihe LC

Typ	Typ	Typ	Verpackungs-
NBR	EPDM	FKM	einheit
KSOR LC N	KSOR LC EP	KSOR LC V	10 Stück



<p>PU-, PA-, PTFE- und PE-Schläuche ab Seite 368</p>	<p>Silikon- und andere technische Schläuche ab Seite 396</p>	<p>Edelstahl-Kugelhähne ab Seite 498</p>	<p>Druckregler aus Edelstahl und Messing ab Seite 618</p>
<p>Steckanschlüsse für Flüssigkeiten & Lebensmittel ab Seite 82</p>	<p>Edelstahlverschraubungen ab Seite 146</p>	<p>Kunststoffverschraubungen ab Seite 110</p>	<p>Steckverbinder aus Edelstahl Seite 92 - 97</p>

Alle Angaben verstehen sich als unverbindliche Richtwerte! Für nicht schriftlich bestätigte Datenauswahl übernehmen wir keine Haftung. Druckangaben beziehen sich, soweit nicht anders angegeben, auf Flüssigkeiten der Gruppe II bei +20°C.