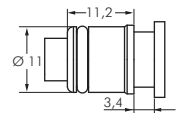


Kunststoff-Kupplungen AP



Kupplungsstecker mit Außengewinde		Baureihe AP
Typ POM	Typ Polypropylen	Gewinde außen
ohne Absperrventil		
KSG 14 AP POM-NPT	---	NPT 1/4"
KSG 38 AP POM-NPT	KSG 38 AP PP-NPT	NPT 3/8"
mit Absperrventil		
KSG 14 AP POM BA-NPT	KSG 14 AP PP BA-NPT	NPT 1/4"
KSG 38 AP POM BA-NPT	KSG 38 AP PP BA-NPT	NPT 3/8"



Kupplungsstecker mit Schlauchtülle		Baureihe AP
Typ POM	Typ Polypropylen	Schlauch Ø innen
ohne Absperrventil		
KSS 6 AP POM	---	6,4 (1/4")
KSS 8 AP POM	---	7,9 (5/16")
KSS 9 AP POM	---	9,5 (3/8")
mit Absperrventil		
KSS 6 AP POM BA	KSS 6 AP PP BA	6,4 (1/4")
KSS 8 AP POM BA	---	7,9 (5/16")
KSS 9 AP POM BA	KSS 9 AP PP BA	9,5 (3/8")



Winkel-Kupplungsstecker mit Schlauchtülle		Baureihe AP
Typ POM	Typ Polypropylen	Schlauch Ø innen
ohne Absperrventil		
KSSW 6 AP POM	KSSW 6 AP PP	6,4 (1/4")
KSSW 9 AP POM	---	9,5 (3/8")
mit Absperrventil		
KSSW 6 AP POM BA	KSSW 6 AP PP BA	6,4 (1/4")
KSSW 9 AP POM BA	KSSW 9 AP PP BA	9,5 (3/8")



Ersatzdichtungen für Kupplungsstecker			Baureihe AP
Typ NBR	Typ EPDM	Typ FKM	Verpackungs- einheit
KSOR AP N	KSOR AP EP	KSOR AP V	10 Stück



<p>PU-, PA-, PTFE- und PE-Schläuche ab Seite 368</p>	<p>Silikon- und andere technische Schläuche ab Seite 396</p>	<p>Edelstahlrohre ab Seite 412</p>	<p>Mehrfachkupplungen ab Seite 322</p>
<p>Steckverbinder aus Edelstahl Seite 92 - 97</p>	<p>Kunststoffverschraubungen ab Seite 110</p>	<p>Edelstahlverschraubungen ab Seite 146</p>	<p>Steckanschlüsse für Flüssigkeiten & Lebensmittel ab Seite 82</p>

Alle Angaben verstehen sich als unverbindliche Richtwerte! Für nicht schriftlich bestätigte Datenauswahl übernehmen wir keine Haftung. Druckangaben beziehen sich, soweit nicht anders angegeben, auf Flüssigkeiten der Gruppe II bei +20°C.