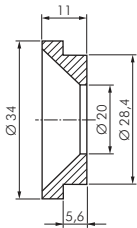


Kompressorkupplungen (42 mm)



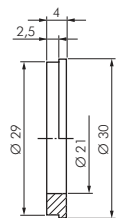
Kompressorkupplungsverschlüsse (DIN 3489)				42 mm
Typ 10 bar	Typ 16 bar			
Stahl verzinkt	1.4401			
NBR-Dichtung	FKM-Dichtung		Verwendung	
VKO	VKO ES		alle Kompressorenkupplungen	
Ersatzdichtungen				
SKG GU	SKG GU ES			



Elastomer-Ersatzdichtungen für starre / drehbare Kompressorkupplungen					42 mm
Typ	Farbe	Werkstoff	Temperaturbereich	beständig gegen	
SKG GU	schwarz	NBR	-40°C bis max. +95°C	ölhaltige Druckluft	
SKG GU D	rot	TFEP	-40°C bis max. +200°C	Dampf	
SKG GU ES	grün	FKM	-30°C bis max. +200°C	chemische Substanzen	



Messing-Ersatzdichtungen für starre Kompressorkupplungen				42 mm
Lieferumfang: Messinghülse 17 x 32 x 21 (i x a x h), Schlauchring 23 x 28 x 12 (i x a x h), Halteschraube M 5				
Typ				
SKG MS				



Ersatzdichtungen für Sicherheits-Kompressorkupplungen					42 mm
Typ	Farbe	Werkstoff	Temperaturbereich	beständig gegen	
SSG GU	schwarz	NBR	-40°C bis max. +95°C	ölhaltige Druckluft	
SSG GU D	rot	TFEP	-40°C bis max. +200°C	Dampf	
SSG GU ES	grün	FKM	-30°C bis max. +200°C	chemische Substanzen	



Kükenhähne mit Kompressorkupplung (DIN 3486)				42 mm
Werkstoffe: Körper: Temperguss, Dichtungen: NBR				
Funktion: Wird der Hahn geschlossen, wird die Kupplungsseite entlüftet. So ist ein gefahrloses Entkuppeln möglich.				
Typ				Innengewinde
KH EH G 12				Eingang E
KH EH G 34				G 1/2"
KH EH G 10				G 3/4"
				G 1"



Doppelkükenhähne mit Kompressorkupplung (DIN 3487)				42 mm
Werkstoffe: Körper: Temperguss, Dichtungen: NBR				
Funktion: Wird der Hahn geschlossen, wird die Kupplungsseite entlüftet. So ist ein gefahrloses Entkuppeln möglich.				
Typ				Innengewinde
KH DH G 34				Eingang E
KH DH G 10				G 3/4"
				G 1"



Schlauchsicherungskabel			
Anwendung: Zur Vermeidung von unkontrolliertem Peitschenschlag des Schlauches bei Versagen der Armatur bzw. Einbindung. Zum Schutz von Mensch und Material.			
Typ	Typ		
Stahl verz. mit	Edelstahl mit		
Aluhülsen	Kupferhülsen*	für Schlauch	Kabel-
SIKA 13-35	SIKA 13-35 ES	Ø außen	länge
SIKA 35-75	SIKA 35-75 ES	13 - 35	ca. 50 cm
		35 - 75	ca. 90 cm



* speziell für den Bergbau



Alle Angaben verstehen sich als unverbindliche Richtwerte! Für nicht schriftlich bestätigte Datenauswahl übernehmen wir keine Haftung. Druckangaben beziehen sich, soweit nicht anders angegeben, auf Flüssigkeiten der Gruppe II bei +20°C.