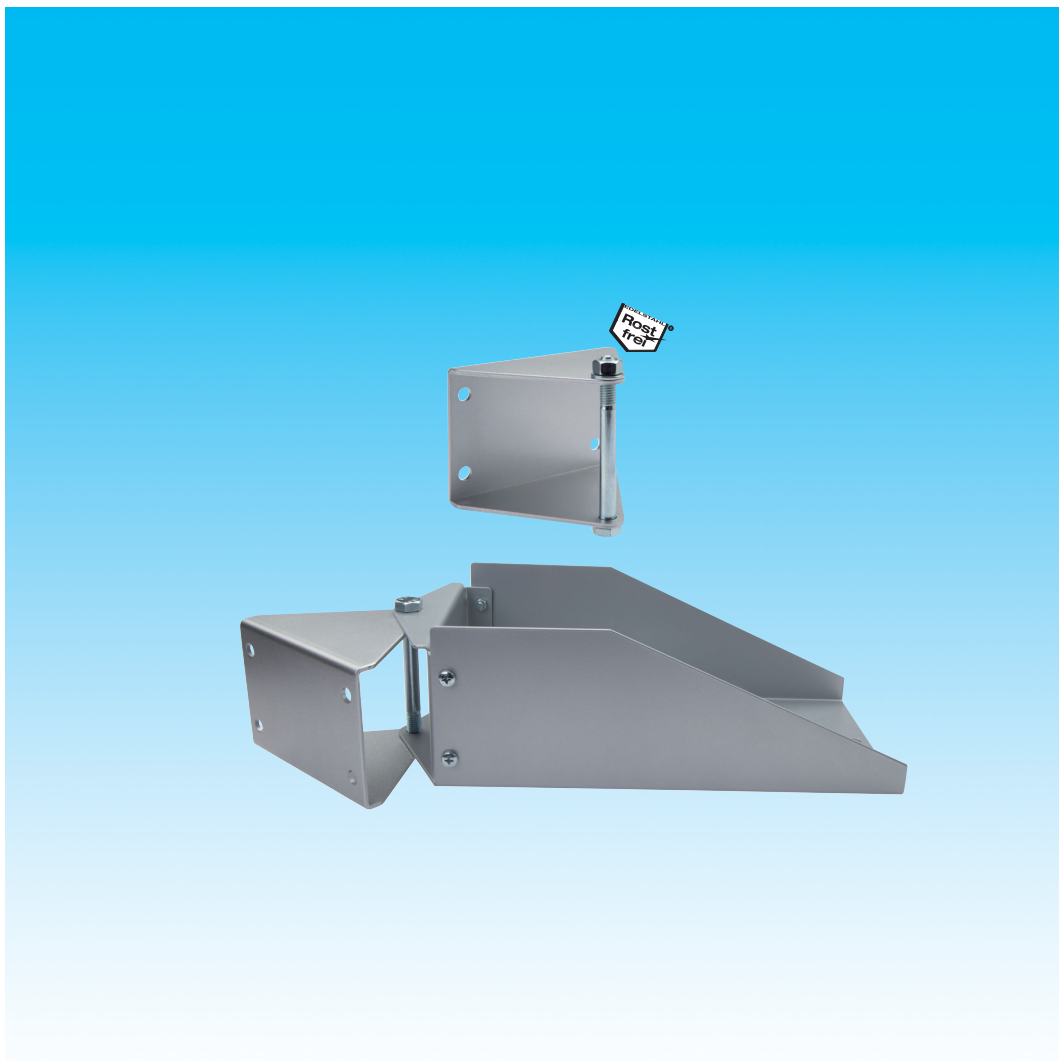


Dokumentation

Schwenkhalter für Schlauchaufroller - Typ SAWP ..., SAWP ... ES -



1. Inhalt

2. Artikelnummern und technische Daten

3. Abmessungen

4. Montage- und Bedienungsanleitung

4.1 SAWP 20

4.2 SAWP 415

4.3 SAWP 50

1

1

3

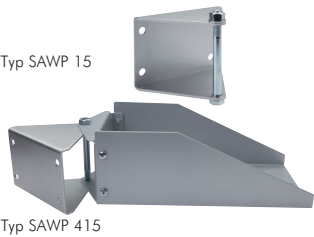
2

6

9

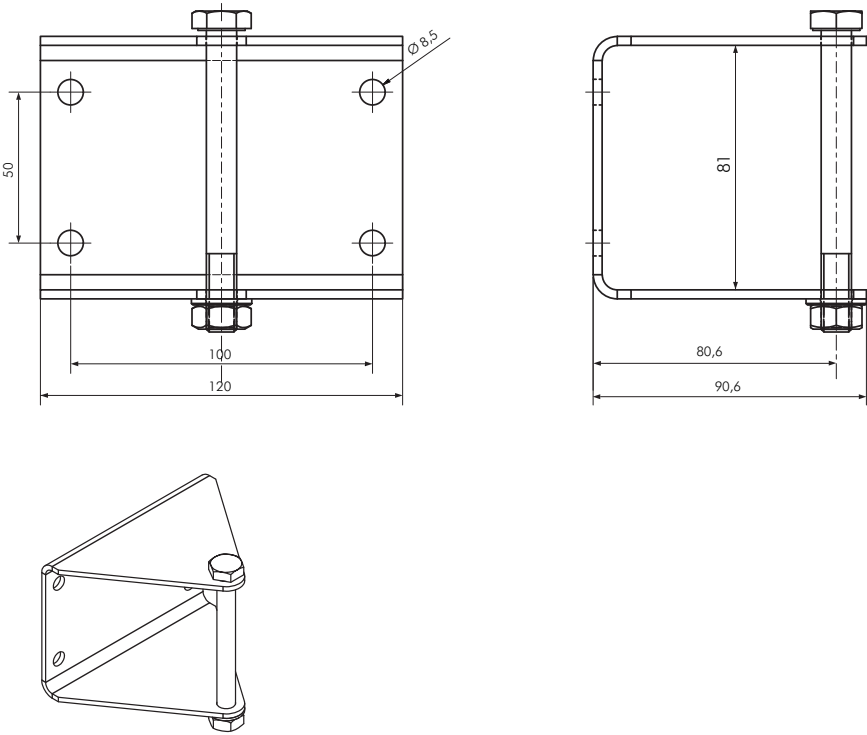
2. Artikelnummern und technische Daten

Schwenkhalter für Schlauchaufroller				
Typ Stahl pulverbeschichtet/ verzinkt	Typ 1.4301		für Aufroller Typ	Schwenk- bereich
SAWP 15	---		SA 15.../SA 102012	100°
SAWP 415	---		SAG 15...	128°
SAWP 50	SAWP 50 ES		SA/SAG 50.../220.../400...	158°



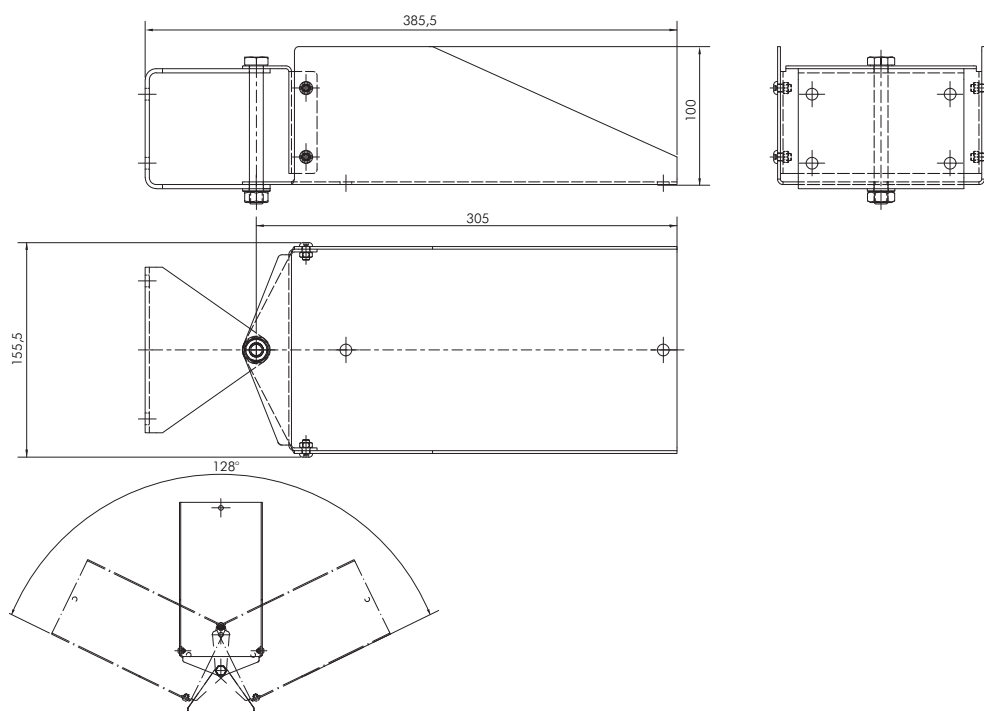
3. Abmessungen

SAWP 20

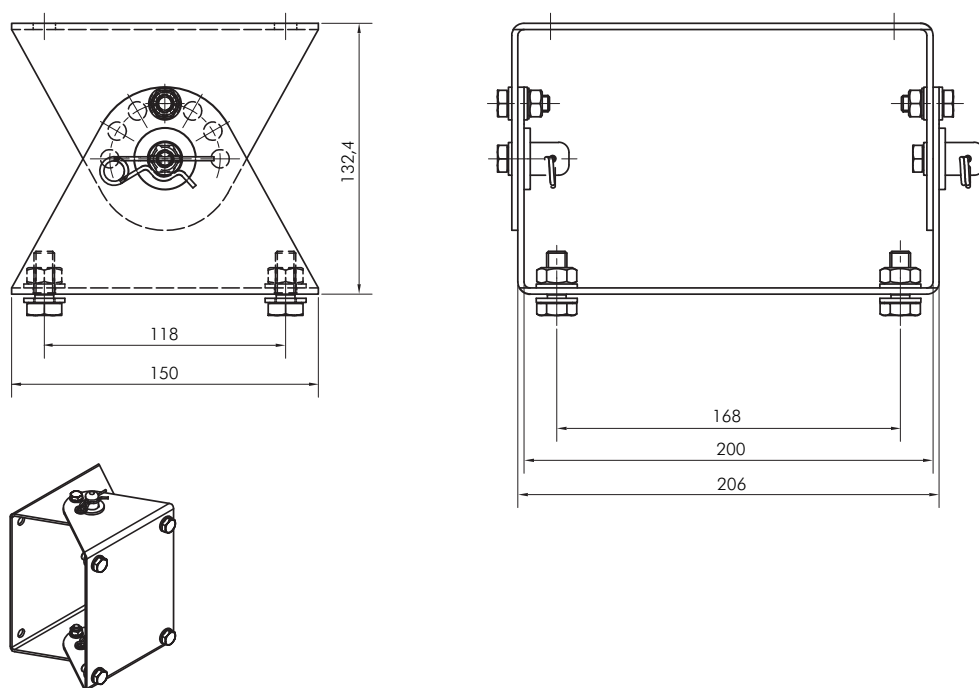


Alle Angaben verstehen sich als unverbindliche Richtwerte! Für nicht schriftlich bestätigte Datenauswahl übernehmen wir keine Haftung. Druckangaben beziehen sich, soweit nicht anders angegeben, auf Flüssigkeiten der Gruppe II bei +20°C.

SAWP 415

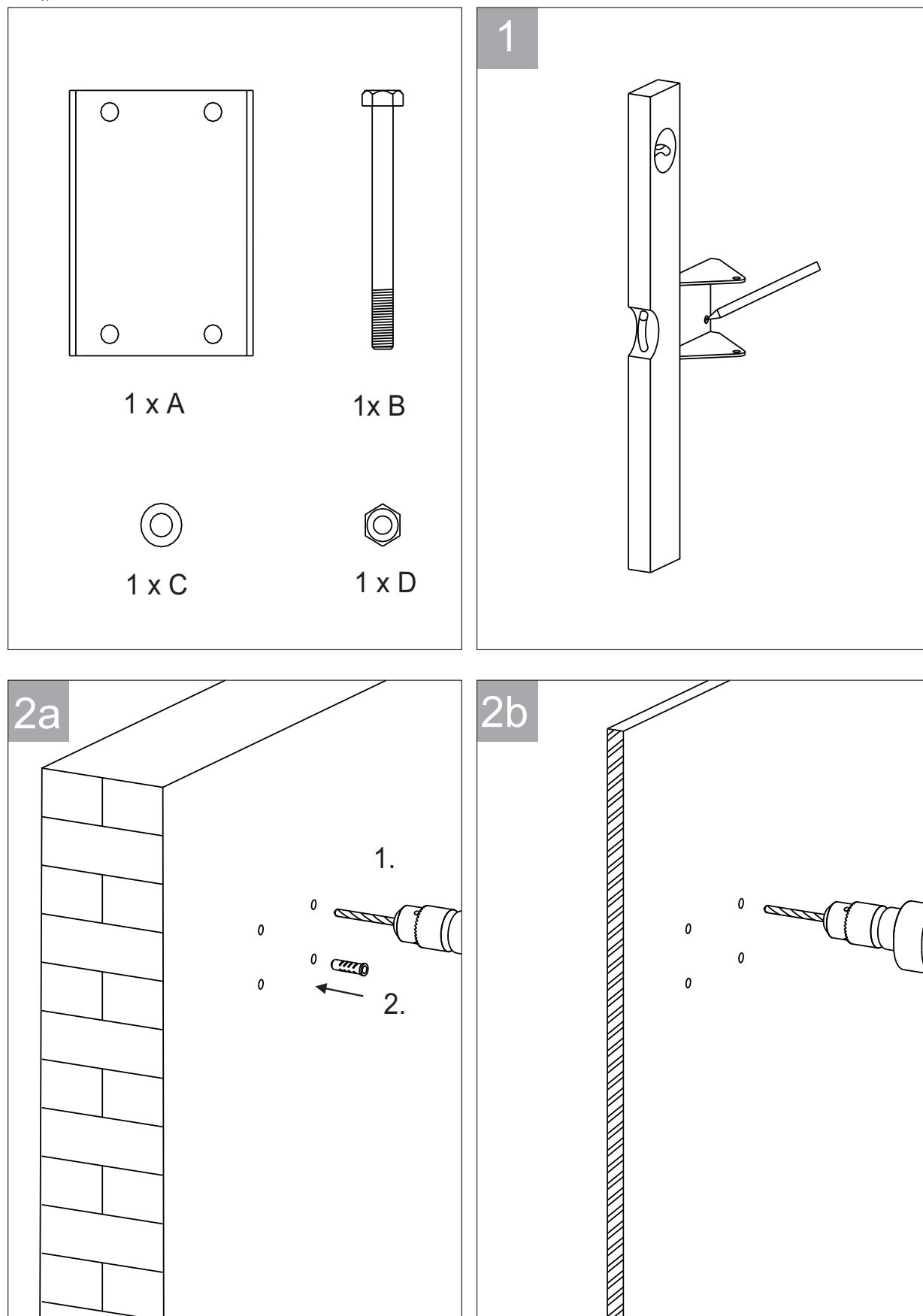


SAWP 50 / SAWP 50 ES



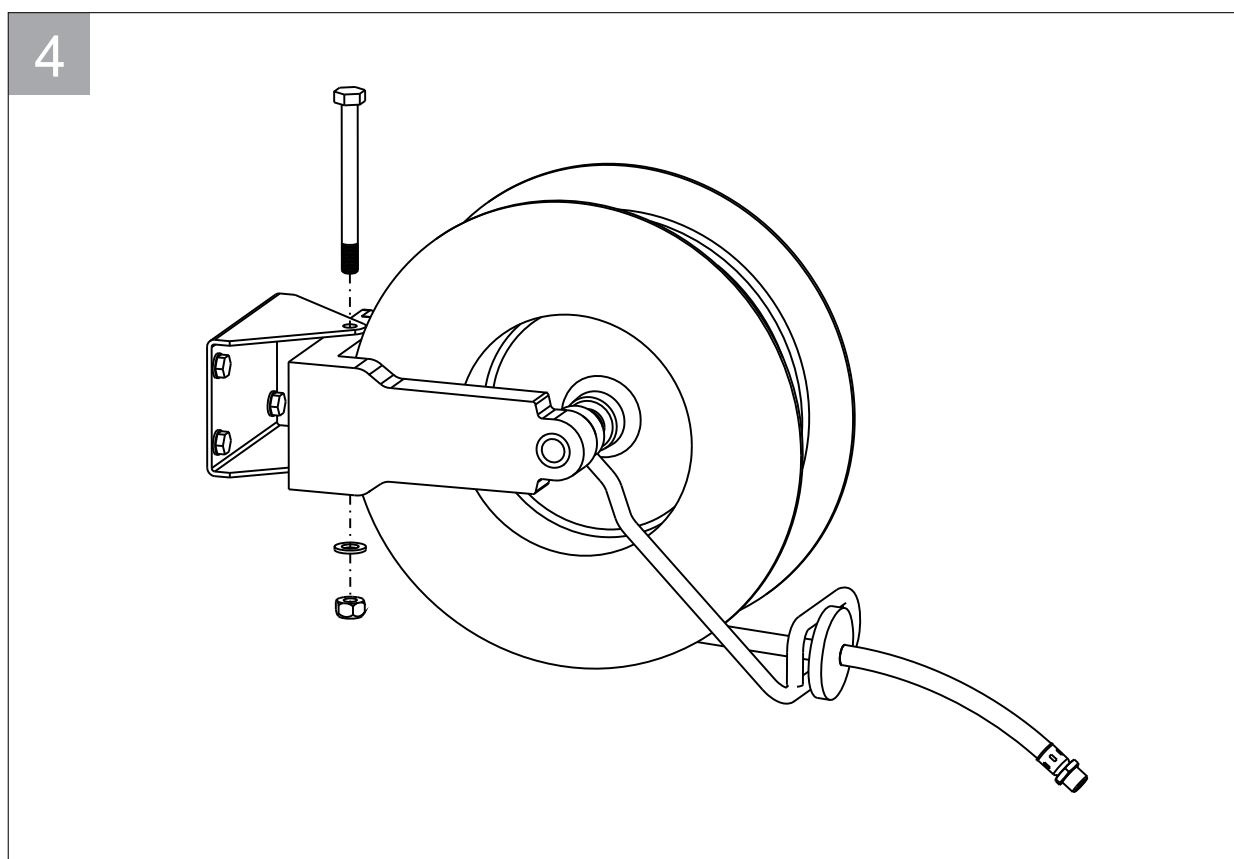
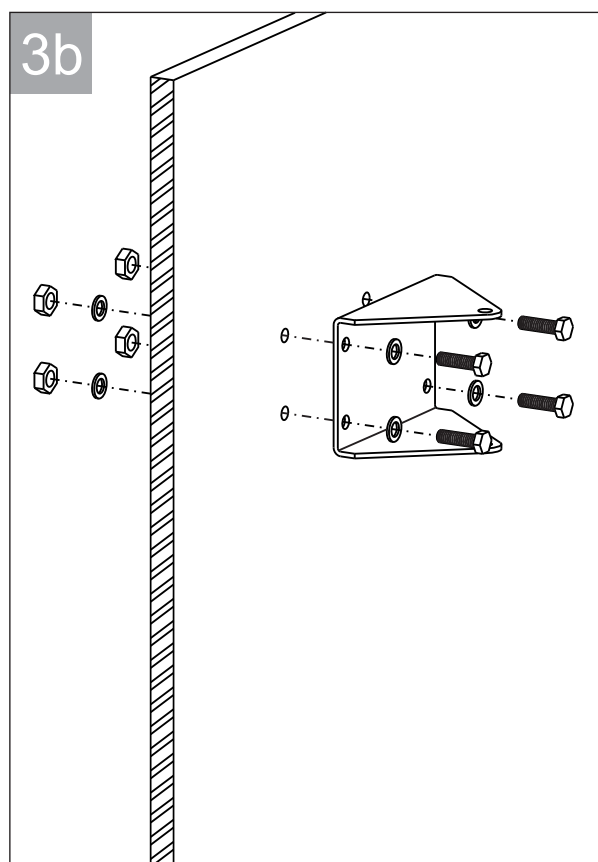
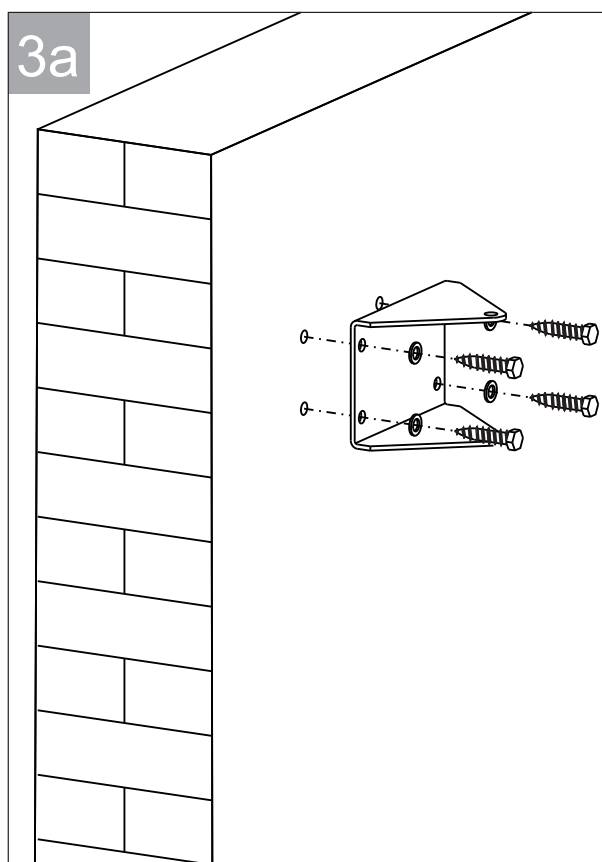
4. Montage- und Bedienungsanleitung

4.1 Typ SAWP 20



Alle Angaben verstehen sich als unverbindliche Richtwerte! Für nicht schriftlich bestätigte Datenauswahl übernehmen wir keine Haftung. Druckangaben beziehen sich, soweit nicht anders angegeben, auf Flüssigkeiten der Gruppe II bei +20°C.

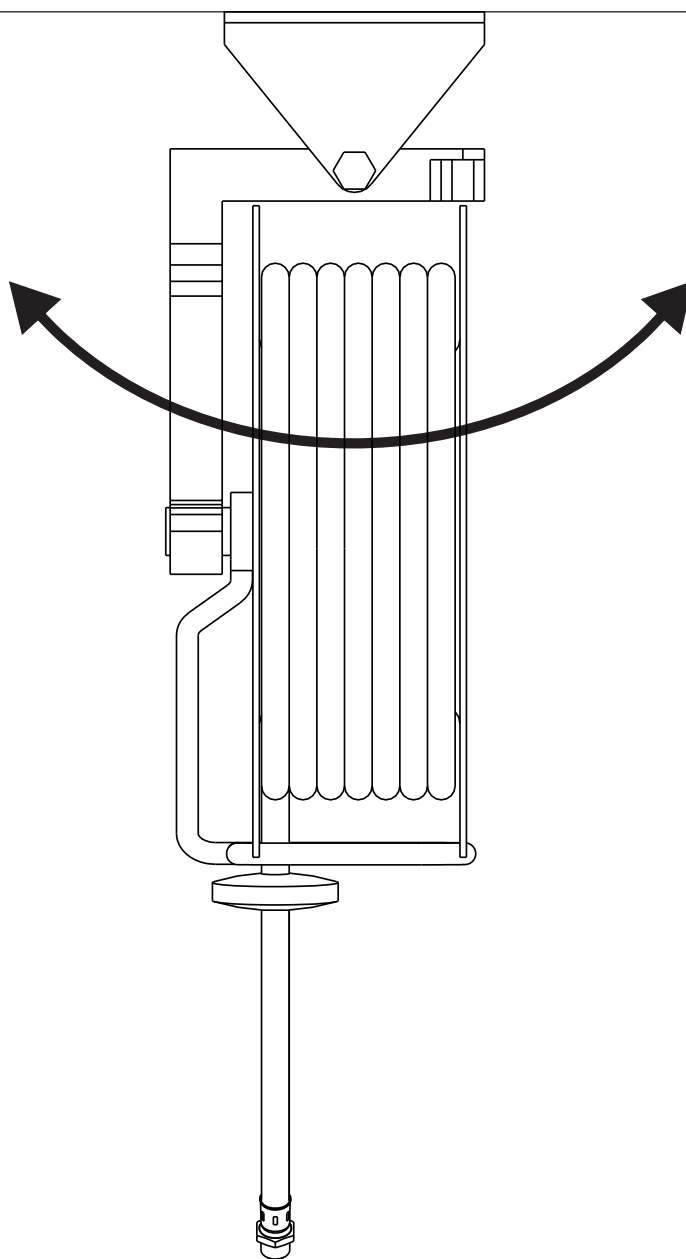




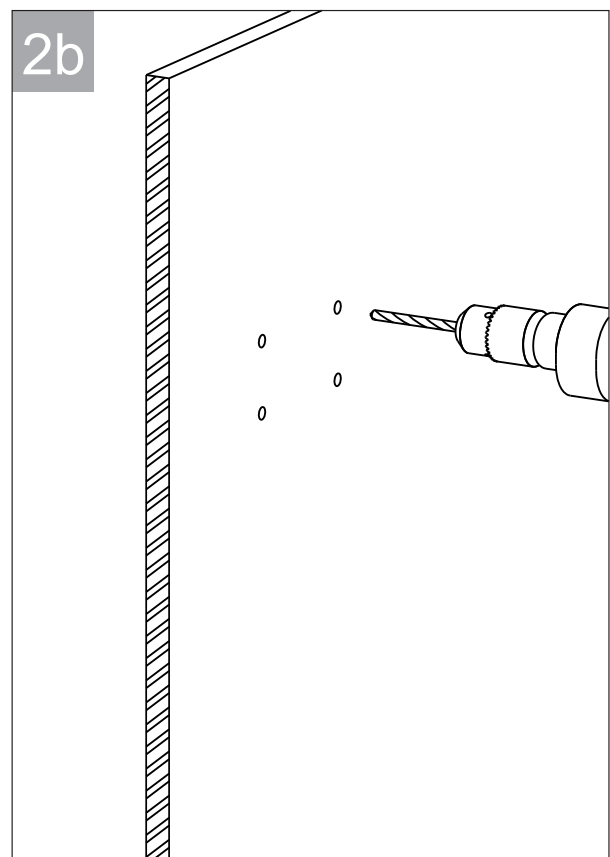
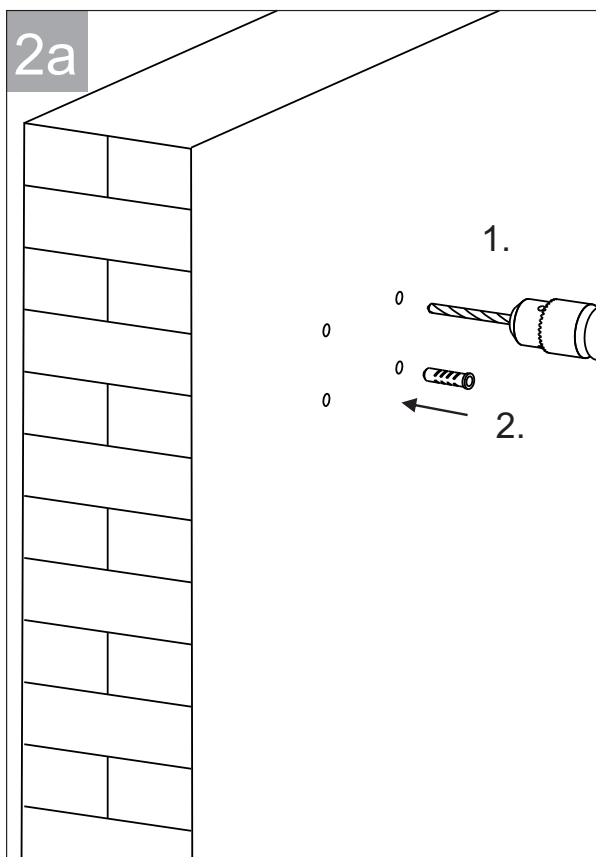
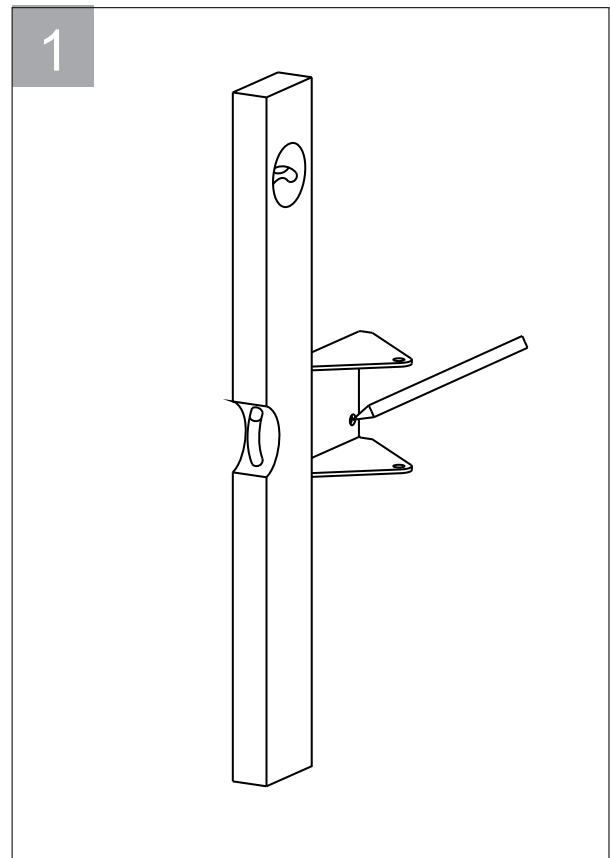
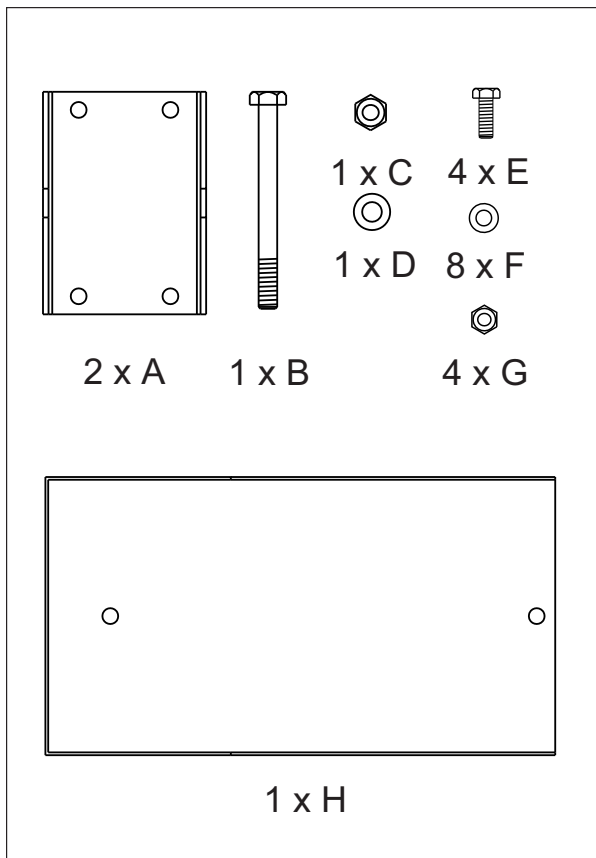
Alle Angaben verstehen sich als unverbindliche Richtwerte! Für nicht schriftlich bestätigte Datenauswahl übernehmen wir keine Haftung. Druckangaben beziehen sich, soweit nicht anders angegeben, auf Flüssigkeiten der Gruppe II bei +20°C.

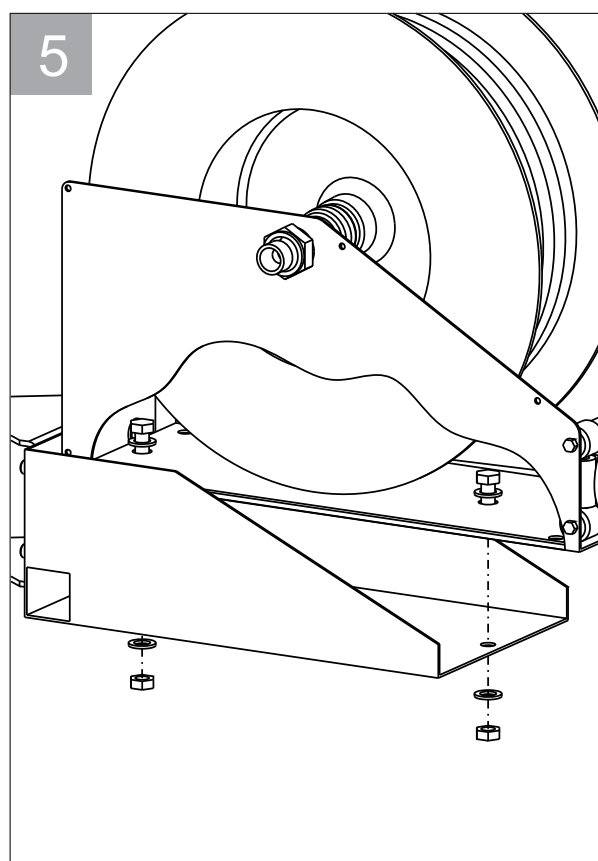
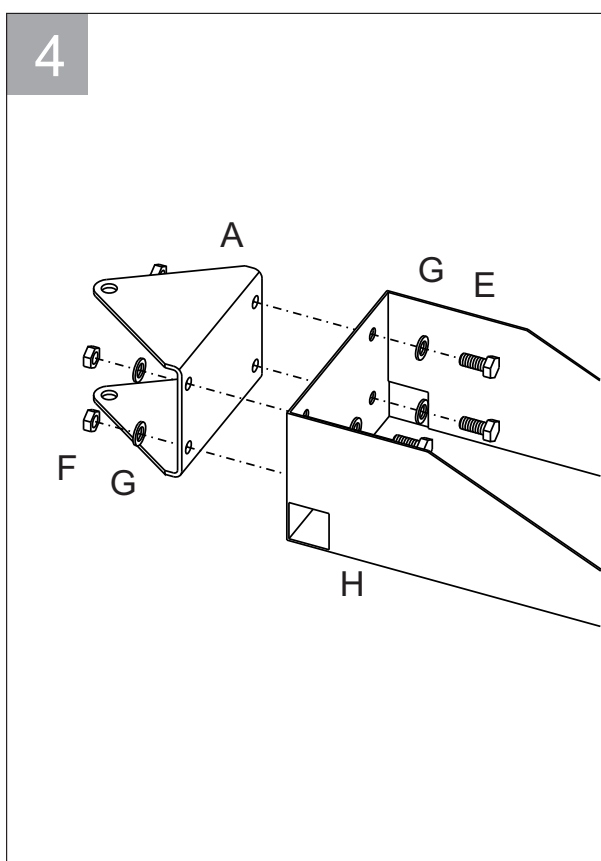
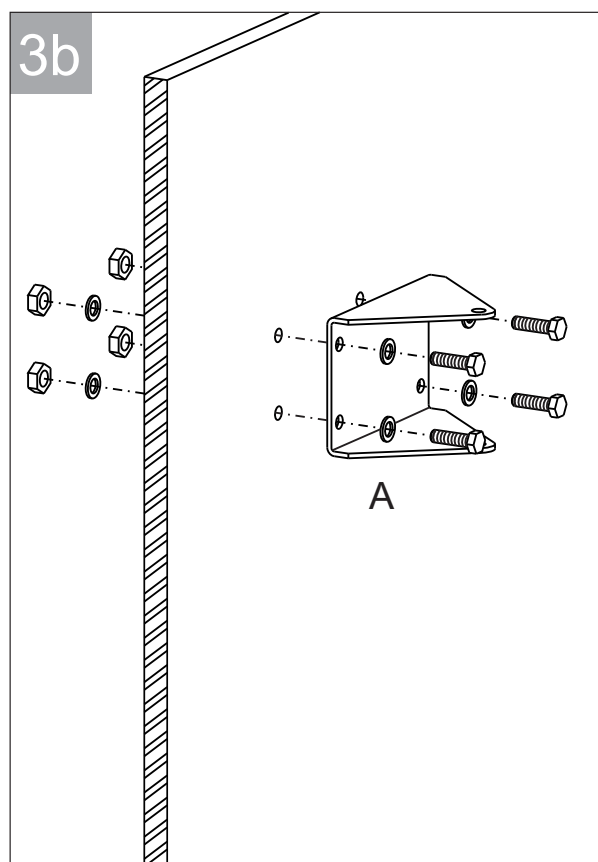
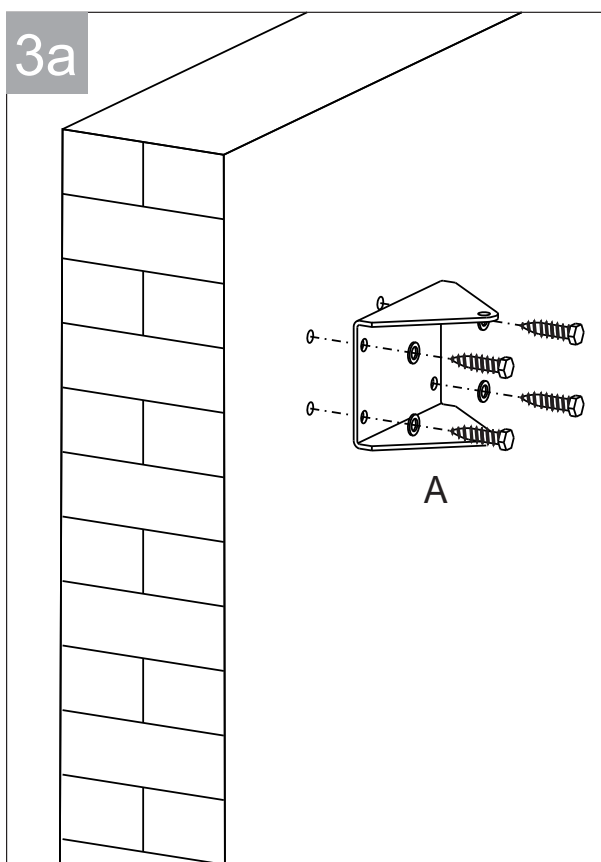


5



4.2 Typ SAWP 420

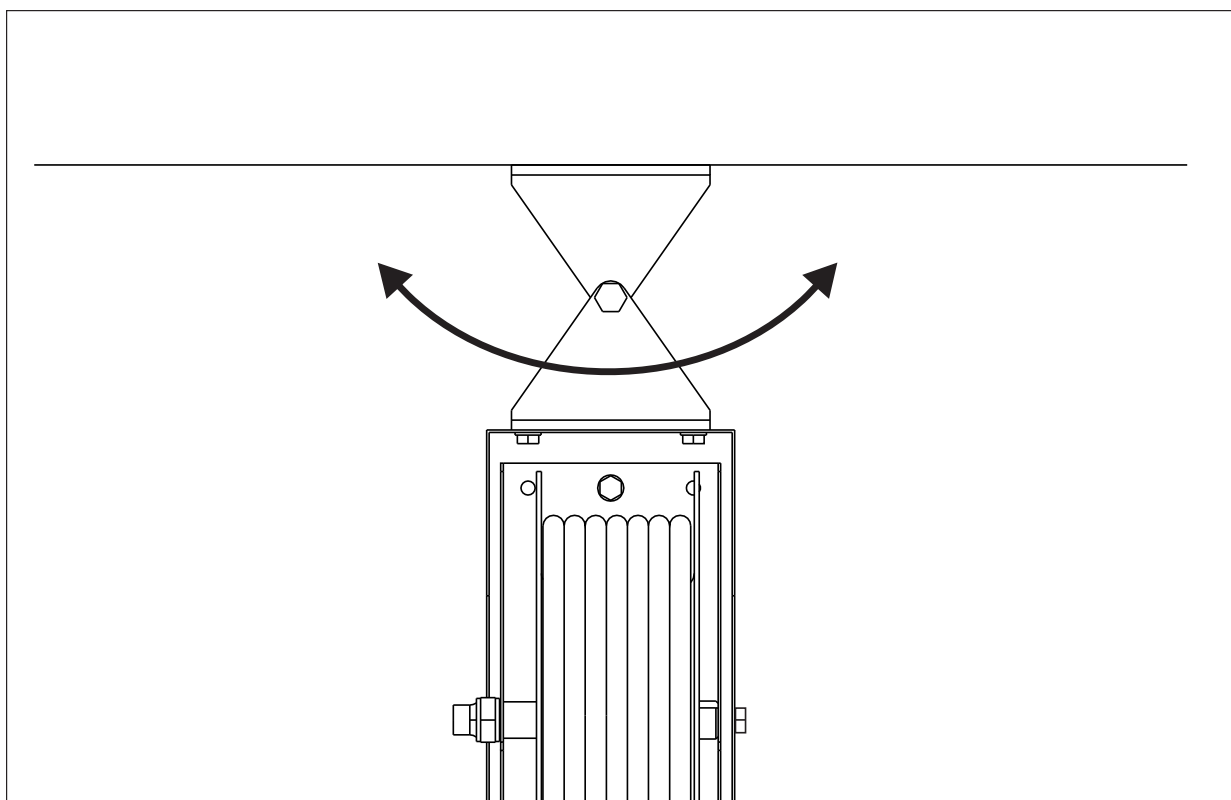
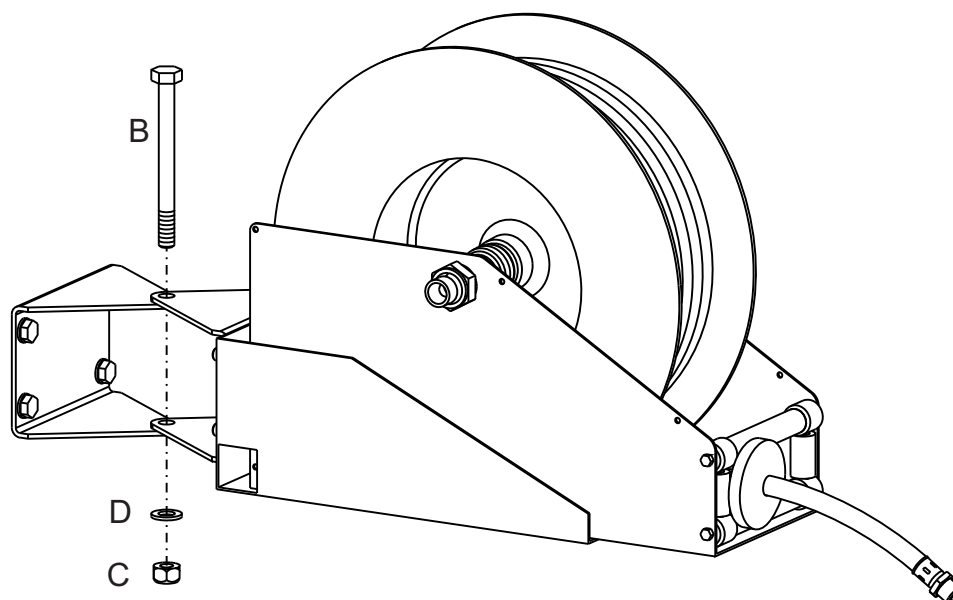




Alle Angaben verstehen sich als unverbindliche Richtwerte! Für nicht schriftlich bestätigte Datenauswahl übernehmen wir keine Haftung. Druckangaben beziehen sich, soweit nicht anders angegeben, auf Flüssigkeiten der Gruppe II bei +20°C.



6



Alle Angaben verstehen sich als unverbindliche Richtwerte! Für nicht schriftlich bestätigte Datenauswahl übernehmen wir keine Haftung. Druckangaben beziehen sich, soweit nicht anders angegeben, auf Flüssigkeiten der Gruppe II bei +20°C.



4.3 Typ SAWP 50, Typ SWAP 50 ES

