

# Zubehör Rohrschellen - leichte & schwere Baureihe

## Rohrschellen-Klemmbackenpaare - leichte Baureihe

DIN 3015 T1

HYDAC

Typ PP	Typ Aluminium	Rohr-Ø außen	Typ PP	Typ Aluminium	Rohr-Ø außen
<b>Baugröße 0 (nur eine seitliche Befestigungsbohrung)</b>			<b>Baugröße 4</b>		
GR 06 LKP	---	6	GR 4269 LKP	GR 4269 LKP ALU	26,9 (3/4")
GR 08 LKP	---	8	GR 428 LKP	GR 428 LKP ALU	28
GR 010 LKP	---	10 (1/8")	GR 430 LKP	GR 430 LKP ALU	30
GR 012 LKP	---	12	<b>Baugröße 5</b>		
<b>Baugröße 1</b>			GR 532 LKP	GR 532 LKP ALU	32
GR 16 LKP	GR 16 LKP ALU	6	GR 5337 LKP	GR 5337 LKP ALU	33,7 (1")
GR 18 LKP	GR 18 LKP ALU	8	GR 535 LKP	GR 535 LKP ALU	35
GR 110 LKP	GR 110 LKP ALU	10 (1/8")	GR 538 LKP	GR 538 LKP ALU	38
GR 112 LKP	GR 112 LKP ALU	12	GR 540 LKP	GR 540 LKP ALU	40
<b>Baugröße 2</b>			GR 542 LKP	GR 542 LKP ALU	42 (1 1/4")
GR 2127 LKP <b>NEU</b>	---	12,7	<b>Baugröße 6</b>		
GR 2137 LKP	GR 2137 LKP ALU	13,7 (1/4")	GR 6445 LKP <b>NEU</b>	---	44,5
GR 214 LKP	GR 214 LKP ALU	14	GR 6483 LKP	GR 6483 LKP ALU	48,3 (1 1/2")
GR 215 LKP	GR 215 LKP ALU	15	GR 6508 LKP	GR 6508 LKP ALU	50,8
GR 216 LKP	GR 216 LKP ALU	16			
GR 2171 LKP	GR 2171 LKP ALU	17,1 (3/8")			
GR 218 LKP	GR 218 LKP ALU	18			
<b>Baugröße 3</b>					
GR 319 LKP	GR 319 LKP ALU	19			
GR 320 LKP	GR 320 LKP ALU	20			
GR 3213 LKP	GR 3213 LKP ALU	21,3 (1/2")			
GR 322 LKP	GR 322 LKP ALU	22			
GR 323 LKP <b>NEU</b>	GR 323 LKP ALU <b>NEU</b>	23			
GR 325 LKP <b>NEU</b>	GR 325 LKP ALU	25			
GR 3254 LKP <b>NEU</b>	---	25,4			



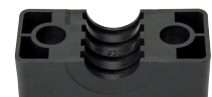
4

## Rohrschellen-Klemmbackenpaare - schwere Baureihe

DIN 3015 T2

HYDAC

Typ PP	Typ Aluminium	Rohr-Ø außen	Typ PP	Typ Aluminium	Rohr-Ø außen
<b>Baugröße 1</b>			<b>Baugröße 3</b>		
GR 16 SKP	GR 16 SKP ALU	6	GR 325 SKP	GR 325 SKP ALU	25
GR 18 SKP	GR 18 SKP ALU	8	GR 330 SKP	GR 330 SKP ALU	30
GR 110 SKP	GR 110 SKP ALU	10 (1/8")	GR 332 SKP	GR 332 SKP ALU	32
GR 112 SKP	GR 112 SKP ALU	12	GR 3337 SKP	GR 3337 SKP ALU	33,7 (1")
GR 1137 SKP	GR 1137 SKP ALU	13,7 (1/4")	GR 335 SKP	GR 335 SKP ALU	35
GR 114 SKP	GR 114 SKP ALU	14	GR 338 SKP	GR 338 SKP ALU	38
GR 115 SKP	GR 115 SKP ALU	15	GR 342 SKP	GR 342 SKP ALU	42
GR 116 SKP	GR 116 SKP ALU	16	<b>Baugröße 4</b>		
GR 1171 SKP	GR 1171 SKP ALU	17,1 (3/8")	GR 430 SKP	GR 430 SKP ALU	30
GR 118 SKP	GR 118 SKP ALU	18	GR 438 SKP	GR 438 SKP ALU	38
<b>Baugröße 2</b>			GR 442 SKP	GR 442 SKP ALU	42 (1 1/4")
GR 220 SKP	GR 220 SKP ALU	20	GR 4483 SKP	GR 4483 SKP ALU	48,3 (1 1/2")
GR 2213 SKP	GR 2213 SKP ALU	21,3 (1/2")	GR 4603 SKP <b>NEU</b>	GR 4603 SKP ALU	60,3 (2")
GR 222 SKP	GR 222 SKP ALU	22	GR 465 SKP	---	65
GR 225 SKP	GR 225 SKP ALU	25	<b>Baugröße 5</b>		
GR 2269 SKP	GR 2269 SKP ALU	26,9 (3/4")	GR 566 SKP	---	66
GR 228 SKP	GR 228 SKP ALU	28			
GR 230 SKP	GR 230 SKP ALU	30			

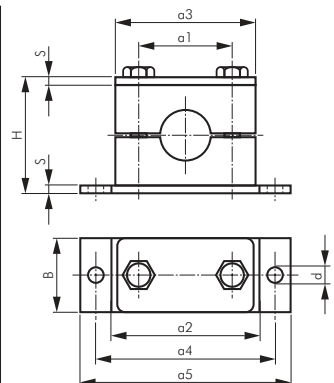


## Hauptabmessungen - Rohrschellen

DIN 3015 T1/T2

Baugröße	H	B	a1	a2	a3	a4	a5	S	d
<b>leichte Baureihe (DIN 3015 T1)</b>									
0	32	30	---	30	28	44	58	3	7
1	32	30	20	36	36	50	64	3	7
2	39	30	26	42	40	56	70	3	7
3	41	30	33	50	48	64	78	3	7
4	48	30	40	59	57	73	87	3	7
5	64	30	52	72	70	86	100	3	7
6	72	30	66	88	86	100	116	3	7
<b>schwere Baureihe (DIN 3015 T2)</b>									
1	48	30	33	73	55	85	113	8	11
2	64	30	45	85	70	97	125	8	11
3	76	30	60	100	85	112	140	8	11
4	110	45	90,5	140	115	160	190	10	14
5	140	60	122	180	152	205	240	10	18
6*	197	80	168	225	205	270	310	15	22
7*	227	90	205	270	252	320	370	15	26

\* gilt nur für Rohrschellen mit Elastomereinsatz



Alle Angaben verstehen sich als unverbindliche Richtwerte! Für nicht schriftlich bestätigte Datenauswahl übernehmen wir keine Haftung. Druckangaben beziehen sich, soweit nicht anders angegeben, auf Flüssigkeiten der Gruppe II bei +20°C.



technische Beratung: +49 (0)561-95885 - 9



verkauf@landefeld.de

LANDEFELD

435