

## Fittings aus PVC-U

EN 1452-3

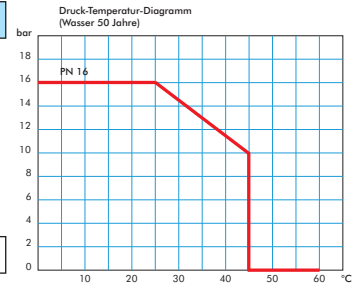
Werkstoff: PVC-U

Temperaturbereich: 0°C bis max. +60°C

Arbeitsdruck: max. 16 bar

Eigenschaften: abriebfest, ungiftig, korrosionsfrei, ideal für über- und unterirdische Installationen

Medien: Wasser, viele anorganische Chemikalien, viele Säure-, Alkali- und Salzlösungen. Nicht resistent gegen aromatische und chlorierte Kohlenwasserstoffe. Nie für Druckluft oder andere Gase unter Druck einsetzen!



## Winkel 90° mit Klebemuffen, PVC-U

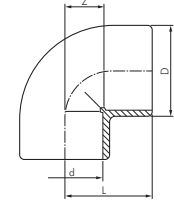
PN 16



Achtung: Nicht für Druckluft oder andere Gase unter Druck geeignet!

Typ	Innen Ø d	Außen Ø D	Baulänge L	Z
PVCW 16	16	23	23	9
PVCW 20	20	27	27	11
PVCW 25	25	33	32	13
PVCW 32	32	41	39	17
PVCW 40	40	50	48	22
PVCW 50	50	60	56	26
PVCW 63	63	74	70	32
PVCW 75	75	89	84	39
PVCW 90	90	105	97	46
PVCW 110	110	130	117	56

bis Ø 160 in PN 16 und bis Ø 250 in PN 10 auf Anfrage



1001

## Winkel 45° mit Klebemuffen, PVC-U

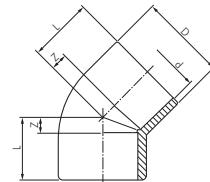
PN 16



Achtung: Nicht für Druckluft oder andere Gase unter Druck geeignet!

Typ	Innen Ø d	Außen Ø D	Baulänge L	Z
PVCW45 16	16	23	19	5
PVCW45 20	20	28	21	4
PVCW45 25	25	33	26	7
PVCW45 32	32	41	30	8
PVCW45 40	40	50	36	10
PVCW45 50	50	62	43	11
PVCW45 63	63	75	51	14
PVCW45 75	75	88	60	17
PVCW45 90	90	106	73	22
PVCW45 110	110	128	85	24

bis Ø 160 in PN 16 und bis Ø 315 in PN 10 auf Anfrage



1501

## T-Stücke mit Klebemuffen, PVC-U

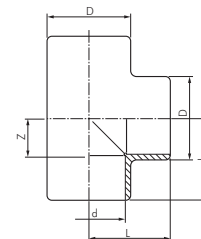
PN 16



Achtung: Nicht für Druckluft oder andere Gase unter Druck geeignet!

Typ	Innen Ø d	Außen Ø D	Baulänge L	Z
PVCT 16	16	23	23	9
PVCT 20	20	27	28	11
PVCT 25	25	33	33	14
PVCT 32	32	42	39	17
PVCT 40	40	51	47	21
PVCT 50	50	62	57	26
PVCT 63	63	76	71	33
PVCT 75	75	89	83	39
PVCT 90	90	106	98	47
PVCT 110	110	130	117	56

bis Ø 125 in PN 16 und bis Ø 315 in PN 10 auf Anfrage



2001

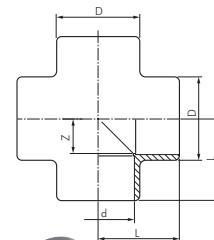
## Kreuz-Stücke mit Klebemuffen, PVC-U

PN 16



Achtung: Nicht für Druckluft oder andere Gase unter Druck geeignet!

Typ	Innen Ø d	Außen Ø D	Baulänge L	Z
PVCK 20	20	28	27	11
PVCK 25	25	34	33	14
PVCK 32	32	42	39	17
PVCK 40	40	51	47	21
PVCK 50	50	61	57	26
PVCK 63	63	75	71	33
PVCK 75	75	89	84	40
PVCK 90	90	106	97	46
PVCK 110	110	130	117	56



3001

Alle Angaben verstehen sich als unverbindliche Richtwerte! Für nicht schriftlich bestätigte Datenauswahl übernehmen wir keine Haftung. Druckangaben beziehen sich, soweit nicht anders angegeben, auf Flüssigkeiten der Gruppe II bei +20°C.



technische Beratung: +49 (0)561-95885 - 9



verkauf@landefeld.de

LANDEFELD

453