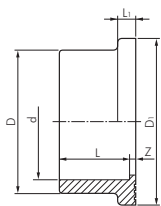


PVC-Klebefittings



7901

8001

Bundbuchsen für Losflansche mit Klebemuffe, PVC-U

PN 16



Achtung: Nicht für Druckluft oder andere Gase unter Druck geeignet!

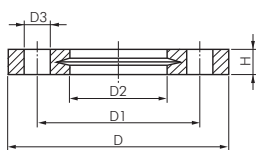
Typ	Innen Ø d	Außen Ø D	DN	Flansch Ø D1	Baulänge L	Flanschbreite L1	Z
PVCBB 20	20	27	15	34	16	3	3
PVCBB 25	25	33	20	41	19	3	4
PVCBB 32	32	41	25	50	22	7	4
PVCBB 40	40	50	32	61	26	8	3
PVCBB 50	50	61	40	73	32	9	4
PVCBB 63	63	76	50	90	38	10	4
PVCBB 75	75	90	65	106	44	10	5
PVCBB 90	90	108	80	125	52	11	4
PVCBB 110	110	131	100	149	62	12	5

Losflansche, PVC-U

PN 16



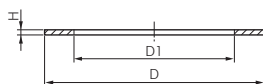
Achtung: Nicht für Druckluft oder andere Gase unter Druck geeignet!



7000

Typ	Nenn Ø d	Außen Ø D	DN	Lochkreis Ø D1	Innen Ø D2	Loch Ø D3	Anzahl Bohrungen	Höhe H
PVCLF 20	20	96	15	65	28	14	4	11
PVCLF 25	25	107	20	75	34	14	4	12
PVCLF 32	32	117	25	85	42	14	4	14
PVCLF 40	40	143	32	100	51	18	4	15
PVCLF 50	50	153	40	110	62	18	4	16
PVCLF 63	63	165	50	125	78	18	4	18
PVCLF 75	75	185	65	145	92	18	4	19
PVCLF 90	90	200	80	160	112	18	8	20
PVCLF 110	110	220	100	180	135	18	8	22

Flachdichtungen für Losflansche, PVC-U



Typ EPDM	Typ FKM	Nenn Ø d	Außen Ø D	DN	Innen Ø D1	Höhe H
PVCDR 20 EPDM	PVCDR 20 FKM	20	29	15	20	2
PVCDR 25 EPDM	PVCDR 25 FKM	25	35	20	24	2
PVCDR 32 EPDM	PVCDR 32 FKM	32	44	25	29	2
PVCDR 40 EPDM	PVCDR 40 FKM	40	58	32	40	2
PVCDR 50 EPDM	PVCDR 50 FKM	50	70	40	50	2
PVCDR 63 EPDM	PVCDR 63 FKM	63	88	50	63	2
PVCDR 75 EPDM	PVCDR 75 FKM	75	103	65	74	2
PVCDR 90 EPDM	PVCDR 90 FKM	90	123	80	90	2,5*
PVCDR 110 EPDM	PVCDR 110 FKM	110	140	100	110	2,5*

* FKM: 3 mm

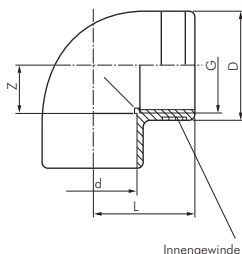
Winkel 90° mit Klebemuffe & Innengewinde, PVC-U

PN 16

- Hinweise:
- Verstärkungsring rostfrei (V2A)
 - Anschluss für Kunststoff- oder Metallgewinde
 - Keine PVC-U schädigende Gewindedichtpasten verwenden!



Achtung: Nicht für Druckluft oder andere Gase unter Druck geeignet!



Innengewinde



1002

Typ	Innen Ø d	Innengewinde G	Außen Ø D	Baulänge L	Z
PVCWG 2012	20	Rp 1/2"	28	28	11
PVCWG 2534	25	Rp 3/4"	34	33	14
PVCWG 3210	32	Rp 1"	42	40	17
PVCWG 40114	40	Rp 1 1/4"	51	48	21
PVCWG 50112	50	Rp 1 1/2"	61	58	26
PVCWG 6320	63	Rp 2"	75	72	33
PVCWG 75212*	75	Rp 2 1/2"	89	83	39
PVCWG 9030*	90	Rp 3"	106	98	47
PVCWG 11040*	110	Rp 4"	129	118	57

* ohne Außenarmierung, Anschluss nur für Kunststoffgewinde

Alle Angaben verstehen sich als unverbindliche Richtwerte! Für nicht schriftlich bestätigte Datenauswahl übernehmen wir keine Haftung. Druckangaben beziehen sich, soweit nicht anders angegeben, auf Flüssigkeiten der Gruppe II bei +20°C.