

## Dokumentation

### ***Spritzpistolen für Hochdruckreinigungsarbeiten - Typ SPP WASCH, SPP WASCH ES -***



1. Inhalt

2. Artikelnummern und technische Daten ..... 1

4. Abmessungen ..... 2

2. Artikelnummern und technische Daten

Hochdruckreiniger-Pistolen			bis 310 bar
Werkstoffe: Messing/Kunststoff oder 1.4301/Kunststoff			
Temperaturbereich: 0°C bis max. +160°C (1.4301: max. +150°C)			
Typ	Typ	Beschreibung	
Messing (PN 280)	1.4301 (PN 310)		
SSP WASCH	SSP WASCH ES		
G 3/8" (iG) Eingang, G 1/4" (iG) Abgang (Lanzenanschluss)			

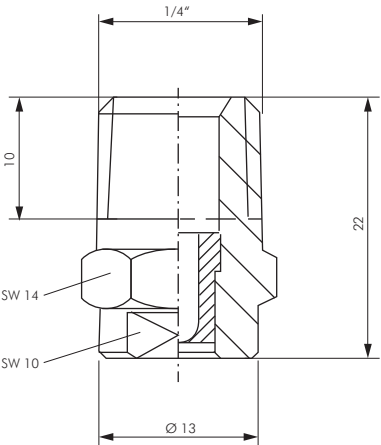


Lanzen mit Isoliergriff für Hochdruckreiniger-Pistolen		
Werkstoffe: Stahl verzinkt		
Temperaturbereich: 0°C bis max. +160°C		
Betriebsdruck: max. 280 bar		
Typ	Beschreibung	Anschluss
Lanzen		
SSP LANZE 900	Lanze mit Düsenhalter und -schutz (900 mm lang)	G 1/4" (AG)
SSP LANZE 300	Lanze (300 mm lang)	G 1/4" (AG)
Zubehör für Lanzen mit Isoliergriff		
SSP DÜSENHALTER 14	Düsenhalter	Eingang G 1/4" (iG) , Ausgang: NPT 1/4" (iG) (zur Verbindung von Lanze und Düse)
SSP DÜSE*	Flachstrahldüse (nur mit Düsenhalter an Lanze montierbar)	NPT 1/4" (AG)
SSP DÜSENSCHUTZ	Schutzkappe für Düse	



2. Abmessungen

SSP DUSE



Alle Angaben verstehen sich als unverbindliche Richtwerte! Für nicht schriftlich bestätigte Datenauswahl übernehmen wir keine Haftung. Druckangaben beziehen sich, soweit nicht anders angegeben, auf Flüssigkeiten der Gruppe II bei +20°C.