

Elektrische Schwenkantriebe

Elektrisch angetriebene Schwenkantriebe

Beschreibung: Elektrischer Schwenkantrieb mit optischer Stellungsanzeige, Handnotbetätigung und Schaltraumheizung. Zwei zusätzliche Endschalter für weitere Steuerungsaufgaben sind eingebaut. Eine elektronische Drehmomentbegrenzung verhindert Beschädigung bei Überlastung. Die Handnotbetätigung ist ohne Abbau der Verkleidung bedienbar. Nicht auf dem Kopf stehend einbauen!

Werkstoffe: Gehäuse: PA 6

Temperaturbereich: -20°C bis max. +70°C

Spannung: Typ 230: 24 - 240V AC/DC (Sanitär- und Sonder-Industrieantrieb: 85 - 240V AC/DC), Typ 24: 24V AC/DC (Antriebe können mit Gleich- oder Wechselspannung betrieben werden).

Schutzart: IP 67 (Sanitär- und Sonder-Industrieantrieb: IP 65)

Einschaltdauer: 75%

Einbaulage: beliebig, aber nicht über Kopf

Optional (nur für Universal-Industrieantrieb): „Battery Safety Return“ für Notschließung NC (Standardkonfiguration) oder Notöffnung NO (Umstellung durch Jumper) bei Spannungsausfall -BSR



Sanitärtrieb



Universal-Industrieantrieb



Sonder-Industrieantrieb

- Vorteile:**
- Anbaufansch nach ISO 5211
 - Handnotbetätigung
 - 2 zusätzliche Endschalter
 - Drehmomentabschaltung
 - variable Spannung (Gleich- oder Wechselspannung)
 - im Antriebsgehäuse integrierte Heizung

Typ 230	Stellzeit sek	Typ 24	Stellzeit für Kugelhahn sek	Anschlussbild (ISO 5211)			Arbeitsdreh- moment
Sanitärantrieb							
ELS 230-1F03	16	ELS 24-1F03	19	F 03	9	1	10 Nm (12 Nm*)
ELS 230-1F05VK9	16	ELS 24-1F05VK9	19	F 05	9	1	10 Nm (12 Nm*)
ELS 230-1F05VK11	16	ELS 24-1F05VK11	19	F 05	11	1	10 Nm (12 Nm*)
ELS 230-1F05	16	ELS 24-1F05	19	F 05	14	1	10 Nm (12 Nm*)
Universal-Industrieantrieb							
ELU 230-2F03	9	---	---	F 03	9	2	20 Nm (25 Nm*)
ELU 230-2F05VK9	9	---	---	F 05	9	2	20 Nm (25 Nm*)
ELU 230-2F05VK11	9	---	---	F 05	11	2	20 Nm (25 Nm*)
ELU 230-2F05	9	---	---	F 05	14	2	20 Nm (25 Nm*)
ELU 230-3F05VK11	9	---	---	F 05	11	3	35 Nm (38 Nm*)
ELU 230-3F05	9	---	---	F 05	14	3	35 Nm (38 Nm*)
ELU 230-4F05	13	---	---	F 05	14	4	55 Nm (60 Nm*)
ELU 230-4F05VK17	13	---	---	F 05	17	4	55 Nm (60 Nm*)
ELU 230-4F07VK14	13	---	---	F 07	14	4	55 Nm (60 Nm*)
ELU 230-4F07	13	---	---	F 07	17	4	55 Nm (60 Nm*)
ELU 230-5F07	29	---	---	F 07	17	5	85 Nm (90 Nm*)
ELU 230-6F10	25	---	---	F 10	22	6	140 Nm (170 Nm*)
ELU 230-7F10	48	---	---	F 10	22	7	300 Nm (350 Nm*)
Sonder-Industrieantrieb							
ELi 230-2F03-140	140	ELi 24-2F03-140	140	F 03	9	2	20 Nm (25 Nm*)
ELi 230-2F05VK9-140	140	ELi 24-2F05VK9-140	140	F 05	9	2	20 Nm (25 Nm*)
ELi 230-2F05VK11-140	140	ELi 24-2F05VK11-140	140	F 05	11	2	20 Nm (25 Nm*)
ELi 230-2F05-140	140	ELi 24-2F05-140	140	F 05	14	2	20 Nm (25 Nm*)
Nachrüstsatz „Battery Safety Return“ für Notschließung (NC) / Notöffnung (NO) bei Spannungsausfall**							
ELi BSR	---	ELi BSR	---	---	---	---	---

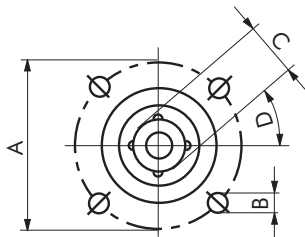
* max. Drehmoment (nicht für kontinuierlichen Betrieb), ** nicht für Baugröße 6 und 7

Bestellbeispiel: ELU 230-2F03 **

Standardtyp	Kennzeichen der Optionen: Battery Safety Return-BSR
-------------	--

Die oben angegebenen Anschlussmaße passen auf die meisten Kugelhähne. Da es jedoch eine Vielzahl von Variationen gibt, geben Sie uns bei Ersatzbestellung bitte an:

- ☞ Kugelhahntyp
- ☞ Anschlussbild auf Kugelhahn (ISO 5211) - Maß A und B
- ☞ Größe des Vierkants - Maß C
- ☞ benötigtes Drehmoment (wenn bekannt)

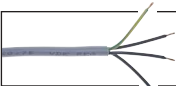


Standardmaße ISO 5211

ISO 5211	A	B	C	D
F 03	36	M 5	9	45°
F 04	42	M 5	11	45°
F 05	50	M 6	14	45°
F 07	70	M 8	17	45°
F 10	102	M 10	22	45°
F 12	125	M 12	27	45°



Kugelhähne mit
Montageflansch
ab Seite 537



Flexible
Steuerleitungen
auf Seite 825



Schwenk-
antriebe & Sensorboxen
finden Sie im **Online-Shop**



Universal-Signalboxen
für Schwenkantriebe
auf Seite 544

Alle Angaben verstehen sich als unverbindliche Richtwerte! Für nicht schriftlich bestätigte Datenauswahl übernehmen wir keine Haftung. Druckangaben beziehen sich, soweit nicht anders angegeben, auf Flüssigkeiten der Gruppe II bei +20°C.