

Dokumentation

Druckregler - Standard Baureihe 1 bis 7 und für hohe Drücke - Typ DR ... G / DR ... 40 G -



1. Inhalt

1. Inhalt	1
2. Technische Daten für Standardbaureihe 1 bis 7	1
3. Baureihe 1, Durchfluss 1000 l/min, Eingangsdruck max. 16 bar	1
4. Baureihe 2, Durchfluss 2100 l/min, Eingangsdruck max. 25 bar	2
5. Baureihe 3, Durchfluss 5000 l/min, Eingangsdruck max. 25 bar	2
6. Baureihe 5, Durchfluss 9500 l/min, Eingangsdruck max. 25 bar	3
7. Baureihe 7, Durchfluss 15100 l/min, Eingangsdruck max. 25 bar	4
8. Druckregler für hohe Drücke bis 40 bar	5

2. Technische Daten für Standard Baureihe 1 bis 7

Ausführung: rücksteuerbar (mit Sekundärentlüftung)
Werkstoffe: Körper: Zink Druckguss Z410 (Baureihe 5 und 7: Aluminium), Membrane und Dichtungen: NBR
Temperaturbereich: -10°C bis max. +80°C
Manometeranschluss: G 1/4"
Medien: geölte und ungeölte Druckluft, ungiftige Gase
Optional: Andere Regelbereiche: 0,1-3 bar -3, 0,2-6 bar -6, 0,5-16 bar -16

Vorteile: • automatische Entlüftung bei Überdruck auf der Sekundärseite

3. Artikel

Druckregler - Standard bis 15 100 l/min

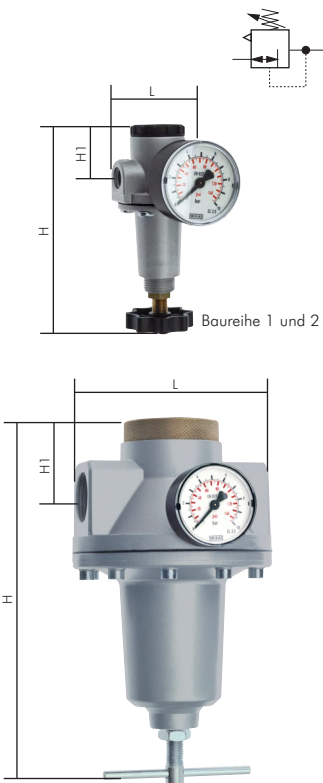
Ausführung: rücksteuerbar (mit Sekundärentlüftung)
Werkstoffe: Körper: Zink Druckguss Z410 (Baureihe 5 und 7: Aluminium), Membrane und Dichtungen: NBR
Temperaturbereich: -10°C bis max. +60°C
Manometeranschluss: G 1/4"
Schalttafelgewinde: Baureihe 1 bis 3: M 20 x 1,5
Medien: geölte und ungeölte Druckluft, ungiftige und nicht brennbare Gase
ATEX: Betriebsmittel ohne eigene potentielle Zündquelle in Anlehnung an Richtlinie 2014/34/EU
Optional: Andere Druckregelbereiche: 0,1-3 bar -3, 0,2-6 bar -6, 0,5-16 bar -16

Vorteile: • automatische Entlüftung bei Überdruck auf der Sekundärseite

Typ	Gewinde	Druckregelbereich	Manometeranzeige	H	H1	L	Halte- winkel
Baureihe 1, Durchfluss 1000 l/min, Eingangsdruck max. 16 bar							
DR 11	G 1/4"	0,5 - 10 bar	0 - 16 bar	132	32	54	BW 10
DR 12	G 3/8"	0,5 - 10 bar	0 - 16 bar	132	32	54	BW 10
Baureihe 2, Durchfluss 2100 l/min, Eingangsdruck max. 25 bar							
DR 22	G 3/8"	0,5 - 10 bar	0 - 16 bar	151	33	70	BW 20
DR 23	G 1/2"	0,5 - 10 bar	0 - 16 bar	151	33	70	BW 20
Baureihe 3, Durchfluss 5000 l/min, Eingangsdruck max. 25 bar							
DR 33	G 1/2"	0,5 - 10 bar	0 - 16 bar	163	33	82	BW 30
DR 34	G 3/4"	0,5 - 10 bar	0 - 16 bar	163	33	90	BW 30
DR 35	G 1"	0,5 - 10 bar	0 - 16 bar	163	33	90	BW 30
Baureihe 5, Durchfluss 9500 l/min, Eingangsdruck max. 25 bar							
DR 54	G 3/4"	0,5 - 10 bar	0 - 16 bar	238	48	117	BW 50
DR 55	G 1"	0,5 - 10 bar	0 - 16 bar	238	48	117	BW 50
Baureihe 7, Durchfluss 15100 l/min, Eingangsdruck max. 25 bar							
DR 76	G 1 1/4"	0,5 - 10 bar	0 - 16 bar	258	58	119	BW 50
DR 77	G 1 1/2"	0,5 - 10 bar	0 - 16 bar	258	58	119	BW 50

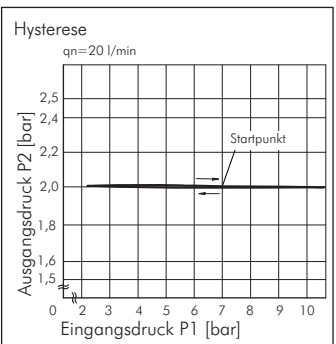
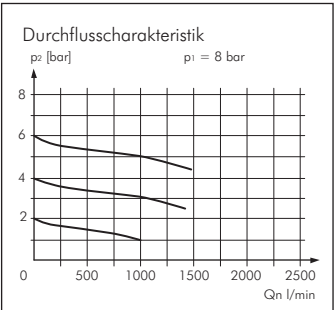
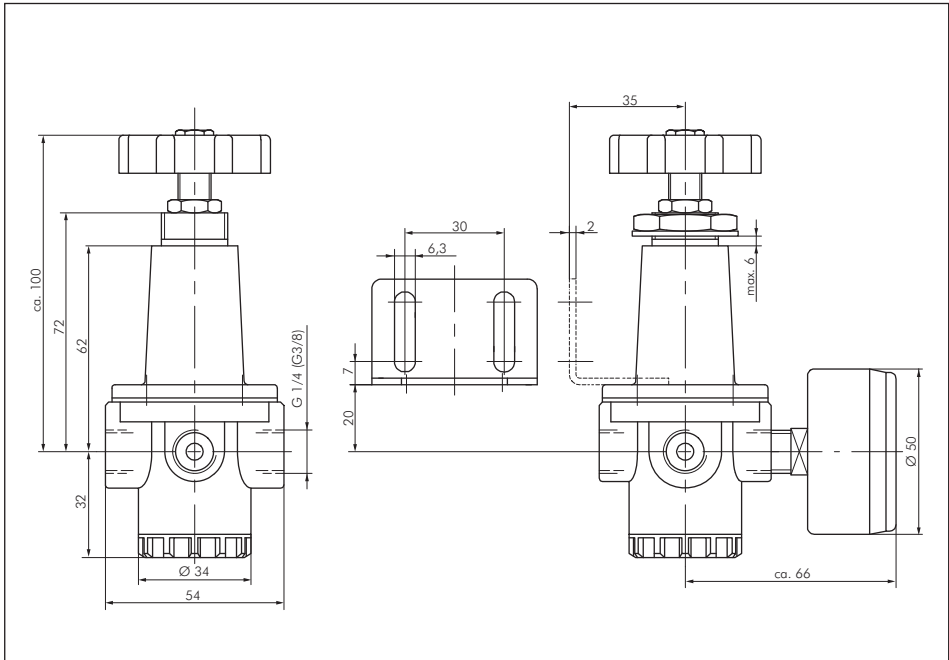
Bestellbeispiel: DR 11 **

Standardtyp	Druckregelbereich
	0,1 - 3 bar (Manometer 0 - 6 bar) -3
	0,2 - 6 bar (Manometer 0 - 10 bar) -6
	0,5 - 16 bar (Manometer 0 - 25 bar) -16

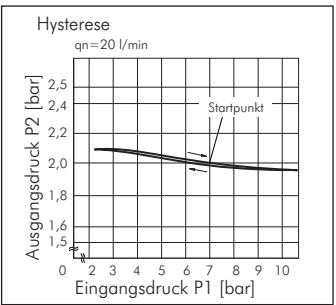
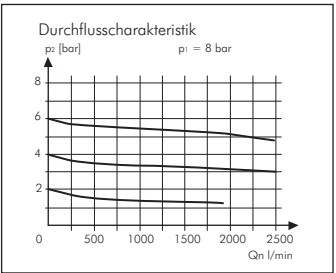
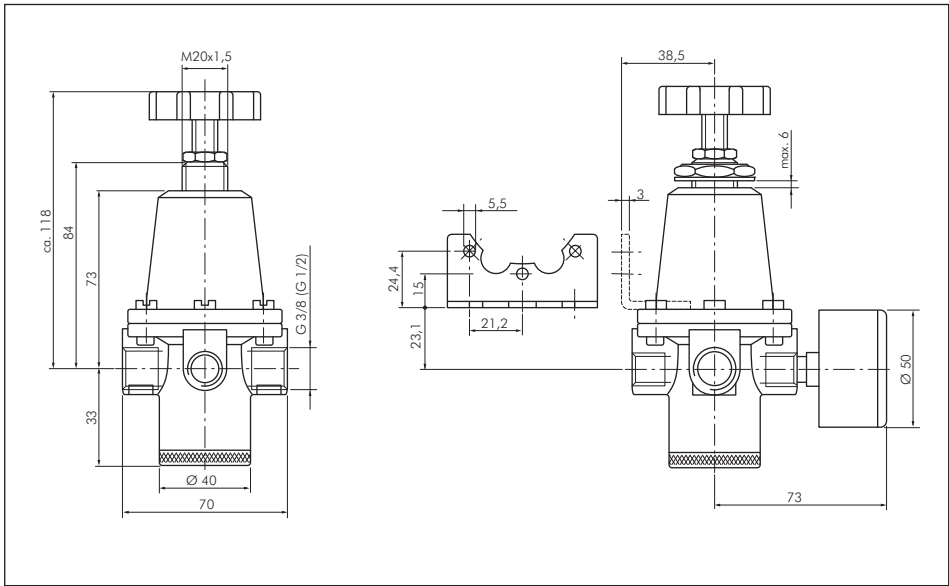


4. Abmessungen und Durchflusscharakteristik

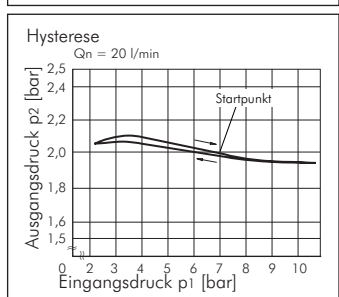
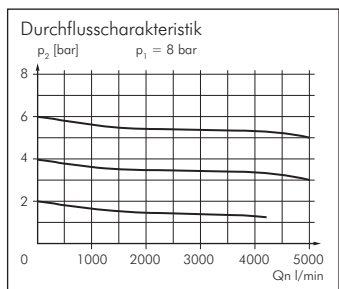
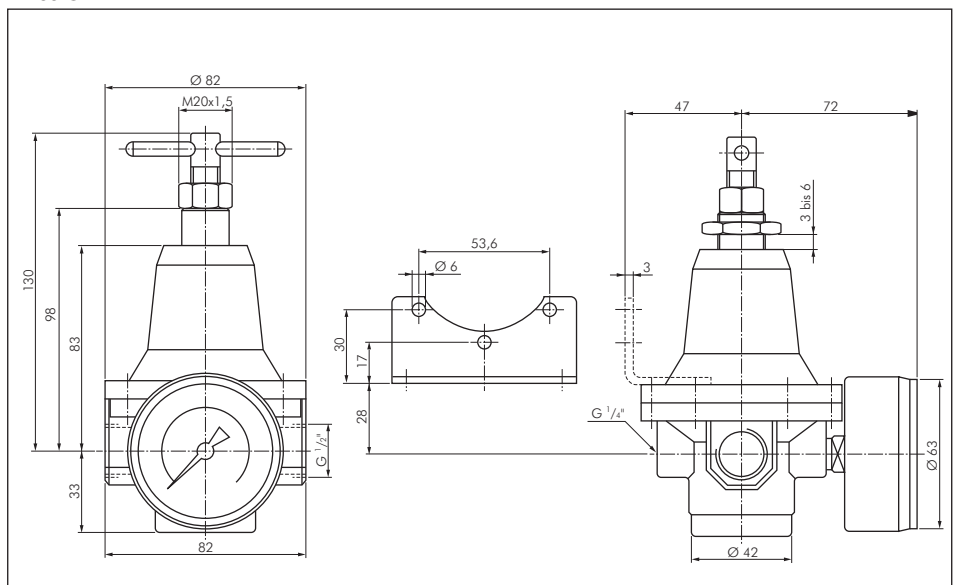
4.1 Abmaße und Durchflusscharakteristik DR 11 G - DR 12 G



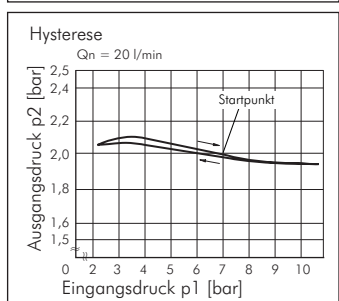
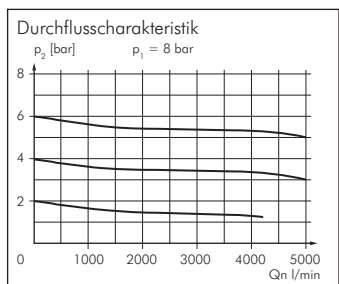
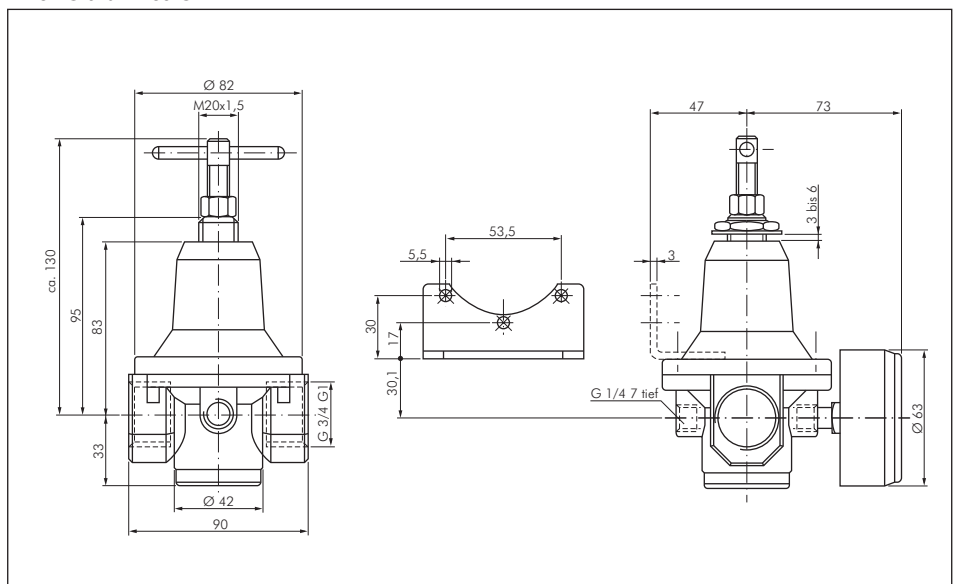
4.2 Abmaße und Durchflusscharakteristik DR 22 G - DR 23 G



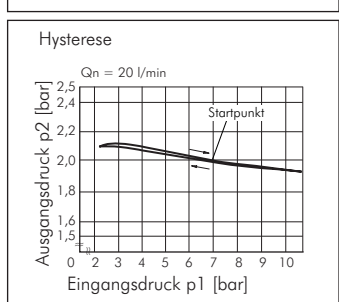
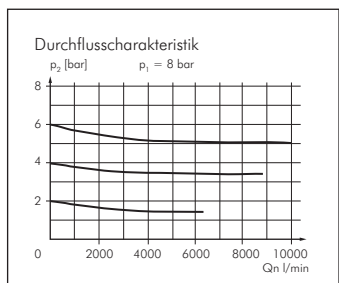
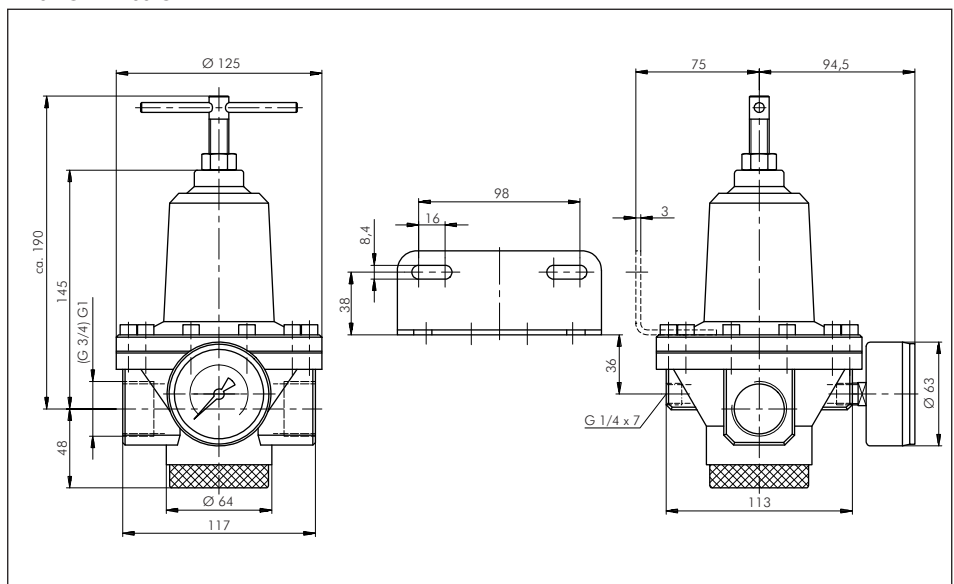
4.3 Abmaße und Durchflusscharakteristik DR 33 G



4.4 Abmaße und Durchflusscharakteristik DR 34 G und DR 35 G



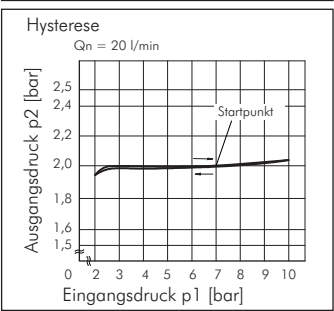
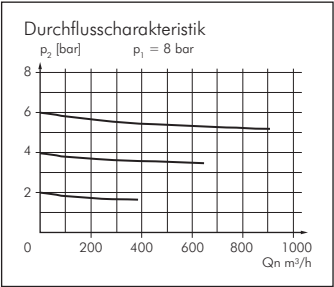
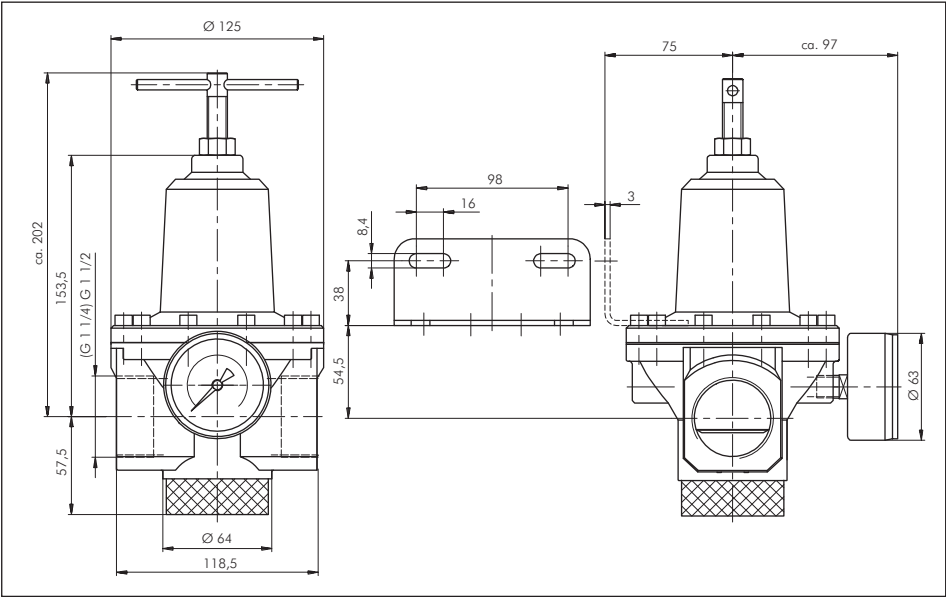
4.5 Abmaße und Durchflusscharakteristik DR 54 G – DR 55 G



Alle Angaben verstehen sich als unverbindliche Richtwerte! Für nicht schriftlich bestätigte Datenauswahl übernehmen wir keine Haftung. Druckangaben beziehen sich, soweit nicht anders angegeben, auf Flüssigkeiten der Gruppe II bei +20°C.



4.6 Abmaße und Durchflusscharakteristik
DR 76 G - DR 77 G



5. Druckregler für hohe Drücke bis 40 bar

5.1. Beschreibung

Druckregler (Membranbauart) in Durchgangsform. Sekundärentlüftung (Rücksteuerung) und weitgehende Vordruckunabhängigkeit sind gegeben. Regelbereiche von 0,5 bis 3, 6, 16 und 25 bar. Einstellung durch Handrad, mit Kontermutter arretierbar. Manometer beidseitig montierbar. Schalttafel- oder Halterbefestigung auf Wunsch. Um Ausfälle zu vermeiden sollte ein Filter vorgeschaltet werden.

Typen DR 5440 G bis DR 7740 G: Betätigung durch Knebel.

Typ DR 8740 G und DR 8840 G: Vorgesteuerter Druckregler. Zwei Manometer (Vor- und Hinterdruck) beidseitig montierbar.

5.2. Technische Daten

Hochdruck-Druckregler - Standard-HD PN 40

Ausführung: rücksteuerbar (mit Sekundärentlüftung)
Werkstoffe: Körper: Messing (DR 8740 und DR 8840: Aluminium-Kokillenguss), Membrane und Dichtungen: NBR
Temperaturbereich: -10°C bis max. +90°C
Eingangsdruck: max. 40 bar
Manometeranschluss: G 1/4"
Schalttafelgewinde: DR 1140 G: M 20 x 1,5, DR 3340 G: M 28 x 1,5
Medien: geölte und ungeölte Druckluft, ungiftige und nicht brennbare Gase
Optional: andere Druckregelbereiche: 0,5-3 bar **-3****, 0,5-6 bar **-6**, 0,5-16 bar **-16**, 0,5-25 bar **-25**, abschließbar (DR 8740 G und DR 8840 G) **-K**

Typ	Gewinde	D	L	H	H1	Druckregelbereich	Manometeranzeige	Halte- winkel	Schalttafel- mutter
Durchfluss 430 l/min***									
DR 1140	G 1/4"	36	45	104	23	0,5 - 10 bar	0 - 16 bar	BW 1040	SM 1040
Durchfluss 1.250 l/min***									
DR 3340	G 1/2"	67	72	145	30	0,5 - 10 bar	0 - 16 bar	BW 3040	SM 3040
Durchfluss 7.830 l/min***									
DR 5440	G 3/4"	116	95	216	41	0,5 - 10 bar	0 - 16 bar	BW 5040	---
Durchfluss 7.830 l/min***									
DR 5540	G 1"	116	83	216	41	0,5 - 10 bar	0 - 16 bar	BW 5040	---
Durchfluss 12.160 l/min***									
DR 7640	G 1 1/4"	116	128	240	50	0,5 - 10 bar	0 - 16 bar	BW 5040	---
Durchfluss 12.160 l/min***									
DR 7740	G 1 1/2"	116	114	240	50	0,5 - 10 bar	0 - 16 bar	BW 5040	---
Durchfluss 25.000 l/min***									
DR 8740*	G 1 1/2"	130	180	248	78	0,5 - 10 bar	0 - 16 bar	BW 8040	---
Durchfluss 25.000 l/min***									
DR 8840*	G 2"	130	160	248	78	0,5 - 10 bar	0 - 16 bar	BW 8040	---

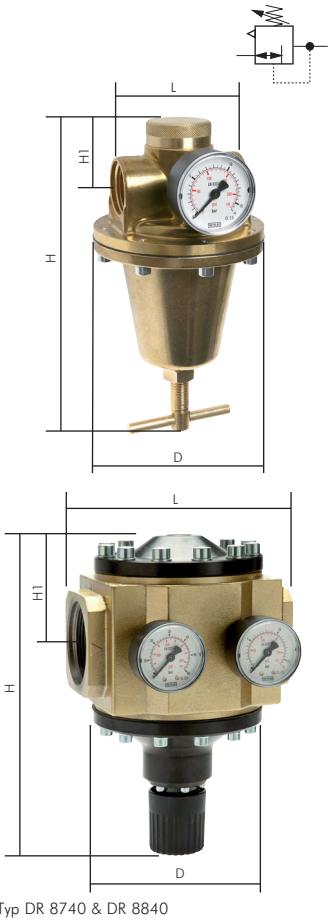
* Eingangsmanometer 0 - 60 bar, ** nicht verfügbar für die Typen DR 8740 G und DR 8840 G, *** gemessen bei P₁ = 8 bar, P₂ = 6 bar, Δp = 1 bar

Bestellbeispiel: DR 1140 ** **

Standardtyp

Kennzeichen der Optionen:
 abschließbar (DR 8740 und DR 8840)-K

Druckregelbereich
 0,5 - 3 bar (Manometer 0 - 6 bar)-3**
 0,5 - 6 bar (Manometer 0 - 10 bar)-6
 0,5 - 16 bar (Manometer 0 - 25 bar)-16
 0,5 - 25 bar (Manometer 0 - 40 bar)-25



Typ DR 8740 & DR 8840

5.3. Einstellung

Handrad (bei 25 bar Stellschraube) durch Rechtsdrehung soweit eindrehen, bis der gewünschte Druck angezeigt wird. Die Einstellung sollte durch die Kontermutter gesichert werden.

5.4. Wartung

O-Ringe am Dichtkegel ca. alle 6 Monate einfetten. Dazu Gerät drucklos machen, Kappe abschrauben, Dichtkegel herausnehmen, O-Ring und Stift leicht einfetten und wieder einbauen.

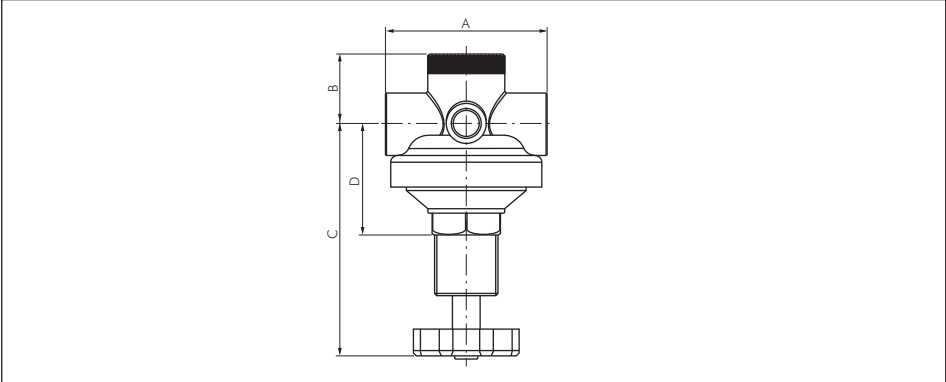
5.5. Ersatzteile

Dichtkegel komplett
 Membrane: 3 bar, 6 bar, 16 und 25 bar



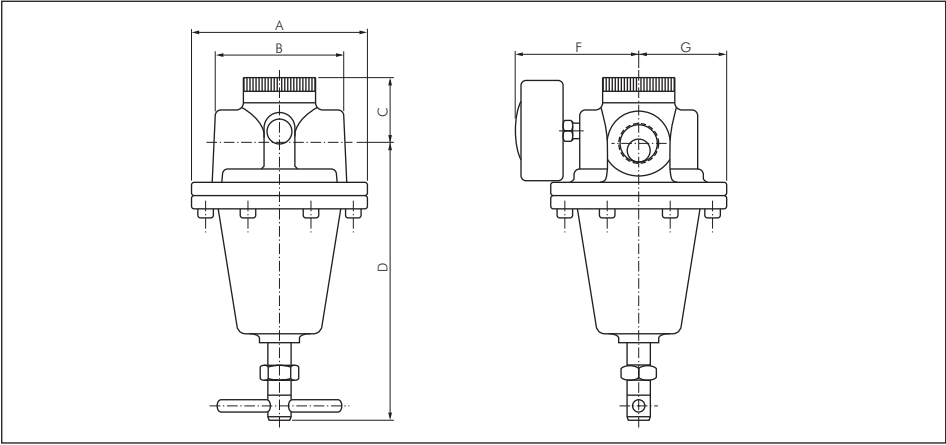
5.6. Abmaße

5.6 DR 1140 G / DR 3340 G



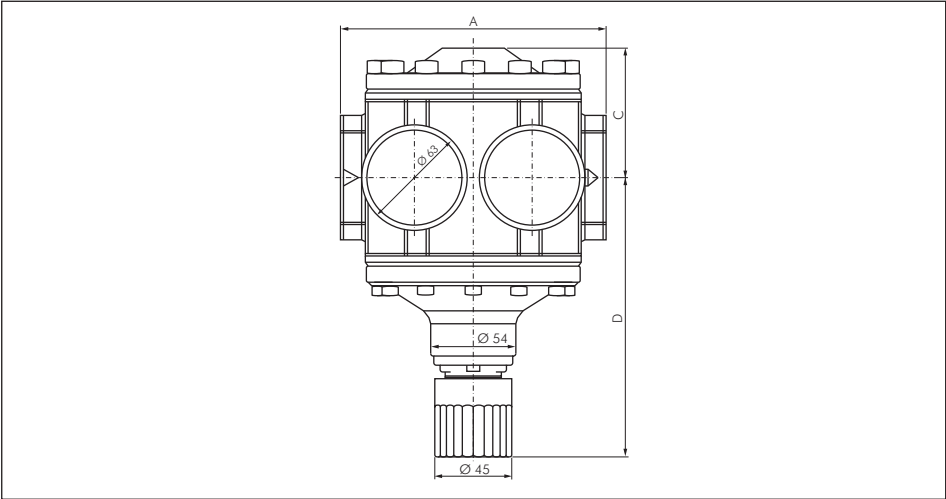
	A	B	C	D
G 1/4"	45	23	81	35
G 1/2"	72	30	115	52

5.7 DR 5440 G bis DR 7740 G



	A	B	C	D	F	G
G 3/4"	116	95	41	175	80	58
G 1"	116	83	41	175	80	58
G 1 1/4"	116	128	50	190	80	58
G 1 1/2"	116	114	50	190	80	58

5.8 DR 8740 G bis DR 8840 G



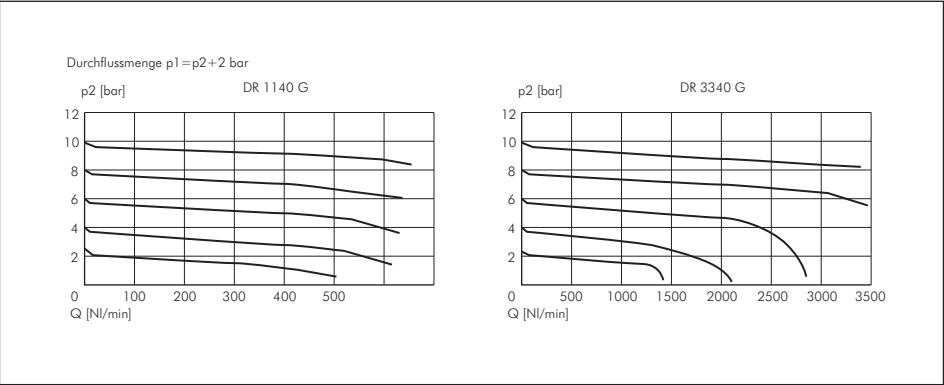
	A	C	D
G 1 1/2"	180	78	170
G 2"	160	78	170

Alle Angaben verstehen sich als unverbindliche Richtwerte! Für nicht schriftlich bestätigte Datenauswahl übernehmen wir keine Haftung. Druckangaben beziehen sich, soweit nicht anders angegeben, auf Flüssigkeiten der Gruppe II bei +20°C.

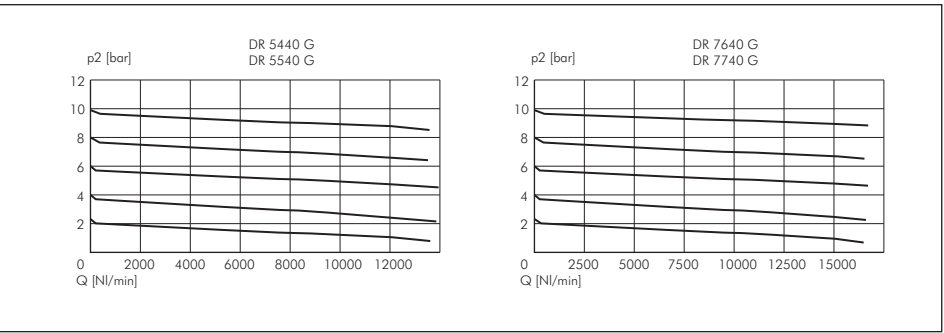


5.9 Durchflussmenge

5.9 DR 1140 G / DR 3340 G



6.0 DR 5440 G bis DR 7740 G



6.1 DR 8840 G

