

# Magnetventile - Eco-Line



für 3/2-Wege Ventile



für 5/2-Wege & 5/3-Wege Ventile



Multipol-Ventil-terminals auf Seite 772

## Mehrfachanschlussplatten

## für Baureihe RV10 - RV40

Werkstoffe: Körper: Aluminium, Dichtungen: NBR

Lieferumfang: Grundkörper mit Schrauben und Dichtungen (Ventile bitte separat bestellen)

| Typ für 3/2-Wege Ventile | Typ für 5/2-Wege & 5/3-Wege Ventile | Beschreibung  |
|--------------------------|-------------------------------------|---|
| für Baureihe RV10        |                                     |   |
| V 31-**-                 | V 51-**-                            | Mehrfachanschlussplatte   |
| V 31-BP                  | V 51-BP                             | Blindplatte* zum Verschließen von nicht benötigten Anschlussplätzen |
| V 31-REP                 | V 51-REP                            | Ersatzdichtung inkl. Schrauben für Ventilmontage                    |
| für Baureihe RV20        |                                     |   |
| V 32-**-                 | V 52-**-                            | Mehrfachanschlussplatte   |
| V 32-BP                  | V 52-BP                             | Blindplatte* zum Verschließen von nicht benötigten Anschlussplätzen |
| V 32-REP                 | V 52-REP                            | Ersatzdichtung inkl. Schrauben für Ventilmontage                    |
| für Baureihe RV30        |                                     |   |
| V 33-**-                 | V 53-**-                            | Mehrfachanschlussplatte   |
| V 33-BP                  | V 53-BP                             | Blindplatte* zum Verschließen von nicht benötigten Anschlussplätzen |
| V 33-REP                 | V 53-REP                            | Ersatzdichtung inkl. Schrauben für Ventilmontage                    |
| für Baureihe RV40        |                                     |   |
| V 34-**-                 | V 54-**-                            | Mehrfachanschlussplatte   |
| V 34-BP                  | V 54-BP                             | Blindplatte* zum Verschließen von nicht benötigten Anschlussplätzen |
| V 34-REP                 | V 54-REP                            | Ersatzdichtung inkl. Schrauben für Ventilmontage                    |

\* inkl. Schrauben, ohne Dichtung, \*\* bitte Anzahl Stationen eingeben (2, 4, 6, 8, 10, 12, 14)

Bestellbeispiel: V 31- \*\*

Standardtyp

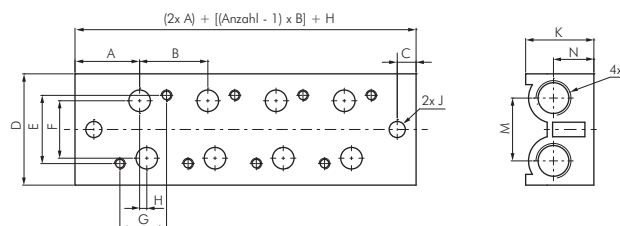
Anzahl der gewünschten Stationen:

|             |    |              |     |
|-------------|----|--------------|-----|
| 2 Stationen | -2 | 10 Stationen | -10 |
| 4 Stationen | -4 | 12 Stationen | -12 |
| 6 Stationen | -6 | 14 Stationen | -14 |
| 8 Stationen | -8 |              |     |

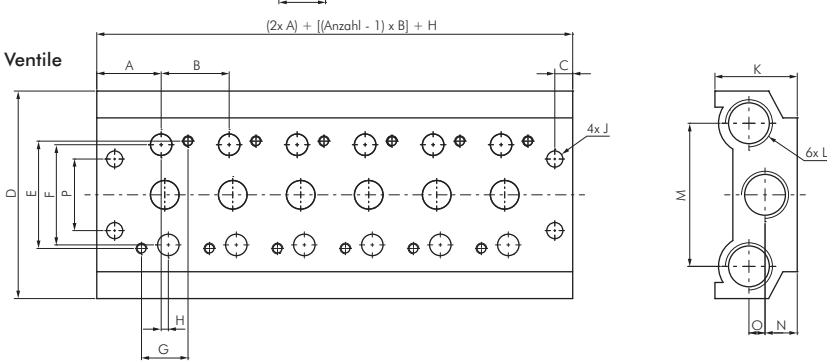
## Hauptabmessungen - Mehrfachanschlussplatten

## für Baureihe RV10 - RV40

Mehrfachanschlussplatte für 3/2-Wege Ventile



Mehrfachanschlussplatte für 5/2-Wege & 5/3-Wege Ventile



| Typ                             | Baureihe | A    | B  | C | D    | E    | F    | G  | H | J   | K    | L      | M    | N     | O   | P   |
|---------------------------------|----------|------|----|---|------|------|------|----|---|-----|------|--------|------|-------|-----|-----|
| Für 3/2-Wege Ventile            |          |      |    |   |      |      |      |    |   |     |      |        |      |       |     |     |
| V 31-**-                        | RV10     | 18   | 19 | 5 | 31   | 19   | 16   | 13 | 2 | 4,5 | 19   | G 1/8" | 17,5 | 11,25 | --- | --- |
| V 32-**-                        | RV20     | 23   | 23 | 6 | 45   | 30   | 22,5 | 17 | 0 | 4,5 | 23,5 | G 1/4" | 24   | 13,5  | --- | --- |
| V 33-**-                        | RV30     | 26   | 28 | 6 | 50   | 35   | 24   | 20 | 2 | 4,5 | 28   | G 3/8" | 29   | 16    | --- | --- |
| V 34-**-                        | RV40     | 31,5 | 35 | 7 | 62,5 | 40,5 | 31,5 | 27 | 0 | 5,5 | 35   | G 1/2" | 35,5 | 19    | --- | --- |
| Für 5/2-Wege & 5/3-Wege Ventile |          |      |    |   |      |      |      |    |   |     |      |        |      |       |     |     |
| V 51-**-                        | RV10     | 18   | 19 | 5 | 58   | 30   | 28   | 13 | 2 | 4,5 | 23   | G 1/4" | 40   | 9     | 4,5 | 20  |
| V 52-**-                        | RV20     | 23   | 23 | 6 | 59   | 38   | 35   | 17 | 0 | 4,5 | 23,5 | G 1/4" | 43   | 9     | 5,4 | 21  |
| V 53-**-                        | RV30     | 27   | 28 | 6 | 75   | 50   | 45   | 20 | 0 | 4,5 | 28   | G 3/8" | 53   | 10,5  | 5,5 | 26  |
| V 54-**-                        | RV40     | 31,5 | 35 | 7 | 98   | 72   | 63   | 27 | 0 | 5,5 | 35   | G 1/2" | 70,5 | 13,5  | 5,6 | 32  |



Alle Angaben verstehen sich als unverbindliche Richtwerte! Für nicht schriftlich bestätigte Datenauswahl übernehmen wir keine Haftung. Druckangaben beziehen sich, soweit nicht anders angegeben, auf Flüssigkeiten der Gruppe II bei +20°C.