



Maße finden Sie in den Artikeldetails in unserem [Online-Shop](#)!



i Diese Ventile werden grundsätzlich mit Spule und Stecker ausgeliefert!

5/2-Wege & 5/3-Wege ISO-Ventile (ISO 5599-1)

ISO Größe 1

Werkstoffe: Körper: Aluminium eloxiert, Innenteile: Stahl rostfrei und Messing, Dichtung: Kunststoff, NBR
Temperaturbereich: -10°C bis max. +70°C
Steuerspannungen: Standard: 24V=, 230V AC, auf Wunsch: andere Spannungen (siehe Bestellbeispiel)
Leistungsaufnahme: Gleichstrom: 4,2 W, Wechselstrom: 4,0 VA (Anzug: 7,0 VA)
Schutzart: IP 65
Magnetspule ³⁾: N (Steckergröße 1)
Lieferumfang: Ventil einschließlich Flanschdichtung und Befestigungsschrauben

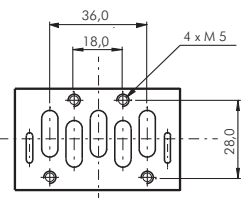
Typ	Funktion	ISO	Durchfluss	Betriebsdruck	Symbol
5/2 Wege					
Mi 01 510 HN **	Federrückstellung ¹⁾	1	1700 l/min.	2 - 10 bar	
Mi 01 511 HN **	Federrückstellung ²⁾	1	1700 l/min.	2,5 - 10 bar	
Mi 01 520 HN **	Impulsventil	1	1700 l/min.	2 - 10 bar	
5/3 Wege					
Mi 01 530 HN **	Mittelstellung geschlossen	1	1610 l/min.	3 - 10 bar	
Mi 01 533 HN **	Mittelstellung entlüftet	1	1610 l/min.	3 - 10 bar	

1) Luffeder, 2) mechanische Feder, 3) Magnetspulen und Zubehör ab Seite 776

Bestellbeispiel: Mi 01 510 HN **

Standardtyp

Verfügbare Spannungsvarianten:
 24V= (Standard) -24V=
 230V AC (Standard) -230V
 12V= -12V=
 48V= -48V=
 24V AC -24VAC
 42V AC -42VAC
 115V AC -115V

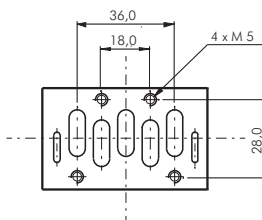


Anschlussplatten (ISO 5599-1)

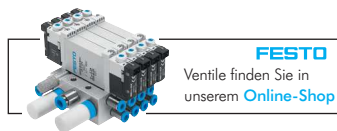
ISO Größe 1

Lieferumfang: Platte ohne Flanschdichtung und Befestigungsschrauben

Typ	Beschreibung
Mi 011	Einzelanschlussplatte, Anschluss seitlich
Mi 012	Einzelanschlussplatte, Anschluss unten
Mi 013/1	Verkettungsplatte einfach
Mi 01/E	Endplatte (1 Paar)
Mi 01-V	Verschlussplatte für Leerstationen inkl. Flanschdichtung und Befestigungsschrauben



ISO-Ventile YPC
ab Seite 738

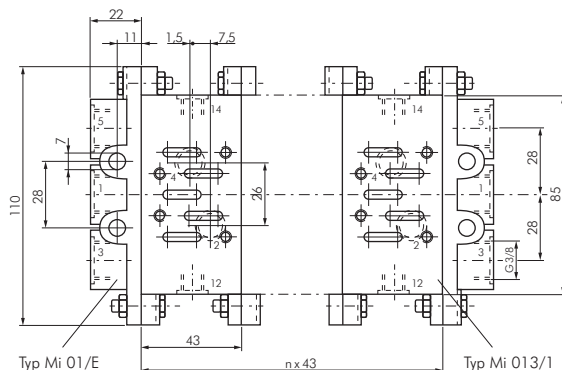
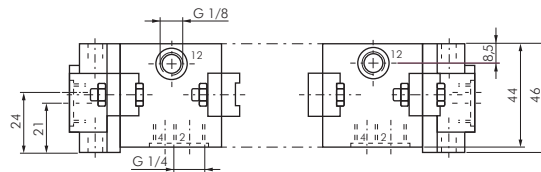
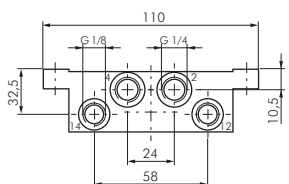
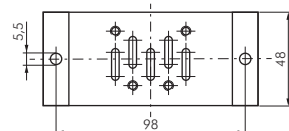
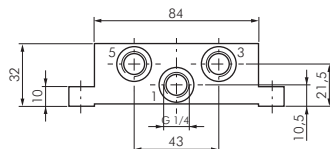


FESTO
Ventile finden Sie in unserem [Online-Shop](#)

Hauptabmessungen - Anschlussplatten (ISO 5599-1)

ISO Größe 1

Typ Mi 011



Alle Angaben verstehen sich als unverbindliche Richtwerte! Für nicht schriftlich bestätigte Datenauswahl übernehmen wir keine Haftung. Druckangaben beziehen sich, soweit nicht anders angegeben, auf Flüssigkeiten der Gruppe II bei +20°C.

