

# Sonderventile & Logikventile

**Besonders preiswert!**



## 5/2-Wege Oszillierventile G 1/4"

**zeitgesteuert**

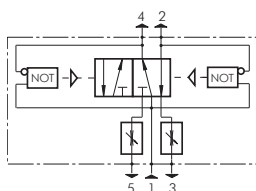
Temperaturbereich: -10°C bis max. +60°C

Betriebsdruck: 3 - 10 bar

Durchfluss: 1100 l/min

**Funktion:** Das Oszillierventil erzeugt oszillierende Vorgänge wie z. B. Rütteln, Abklopfen, Tauchen in Verbindung mit doppeltwirkenden Zylindern. Wird der Eingang 1 mit Druckluft versorgt, so werden die Ausgänge 4 und 2 wechselweise mit Druckluft beaufschlagt. **Das Ventil schaltet in einem über 2 Einstellschrauben einstellbaren Zeittakt (Vor- und Rückhub).** Die Geschwindigkeit des angesteuerten Zylinders muss separat über Drosseln eingestellt werden.

| Typ      | einstellbare Taktzeit | Funktion | Gewinde |
|----------|-----------------------|----------|---------|
| OS 514 B | 0 - 15 sek.           | 5/2-Wege | G 1/4"  |



## 5/2-Wege Oszillierventile G 1/4"

**hubgesteuert**

Temperaturbereich: -10°C bis max. +60°C

Betriebsdruck: 3 - 8 bar

Durchfluss: 1300 l/min

**Funktion:** Das Oszillierventil erzeugt oszillierende Vorgänge wie z. B. Rütteln, Abklopfen, Tauchen in Verbindung mit doppeltwirkenden Zylindern. Wird der Eingang 1 mit Druckluft versorgt, so werden die Ausgänge 4 und 2 wechselweise mit Druckluft beaufschlagt. **Das Ventil schaltet um, sobald der Zylinder in eine Endlage gefahren, bzw. der Leitungsdruck angestiegen ist.** Die Geschwindigkeit des angesteuerten Zylinders und damit auch die Hubfrequenz wird durch die beiden Abluftdrosseln eingestellt. Endschalter werden nicht benötigt.

| Typ    | Funktion | Gewinde |
|--------|----------|---------|
| OS 514 | 5/2-Wege | G 1/4"  |



## 5/2-Wege Impulsuntersetzer

**FLIP-FLOP**

Temperaturbereich: 0°C bis max. +60°C

Betriebsdruck: 2 - 10 bar (Steuerdruck: 3 - 10 bar)

**Funktion:** Jedes am Pileteingang ankommende Signal schaltet das Ventil um (Flip-Flop). Die letzte Schaltstellung bleibt auch nach vollständiger Entlüftung des Ventils erhalten.

| Typ      | Gewinde               | min. Signaldauer |
|----------|-----------------------|------------------|
| VLL 5 14 | G 1/4" (Pilot G 1/8") | 10 ms            |

| Piloteingang | Anschluss 2(A) | Anschluss 4(B) |
|--------------|----------------|----------------|
| 1            | 1              | 0              |
| 0            | 1              | 0              |
| 1            | 0              | 1              |
| 0            | 0              | 1              |
| 1            | 1              | 0              |

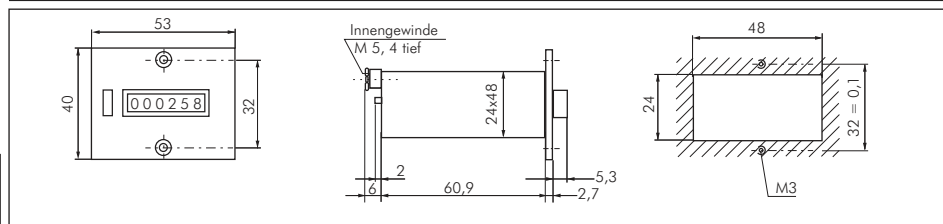
## Additionszähler - pneumatisch

**COUNT**

**Funktion:**

- Eintreffende Signale werden addiert.
- Bei mechanischer Rückstellung (über Taste) erscheint die Zahl 000000.
- Rückstellung manuell.

| Typ | Anzeige   | Ziffernhöhe | Steuerdruck | Gewinde |
|-----|-----------|-------------|-------------|---------|
| PIZ | 6-stellig | 4 mm        | 1,5 - 8 bar | M 5     |



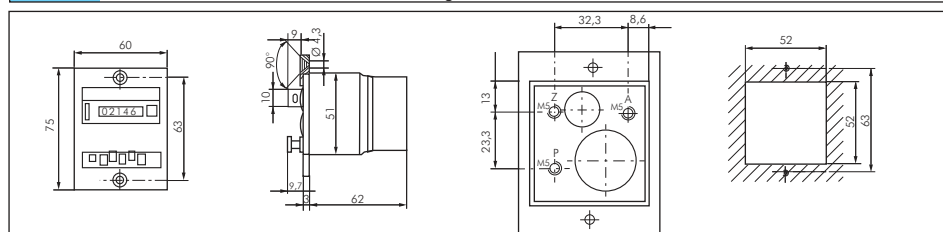
## Vorwählzähler - pneumatisch

**COUNT**

**Funktion:**

- Der Zähler subtrahiert pneumatische Signale von einer vorgewählten Zahl und gibt bei Erreichen von "00000" ein pneumatisches Ausgangssignal ab.
- Rückstellung pneumatisch oder durch Drücken der Rückstelltaste.

| Typ | Anzeige   | Ziffernhöhe | Steuerdruck | Gewinde |
|-----|-----------|-------------|-------------|---------|
| PEZ | 5-stellig | 4 mm        | 2 - 8 bar   | M 5     |



Alle Angaben verstehen sich als unverbindliche Richtwerte! Für nicht schriftlich bestätigte Datenauswahl übernehmen wir keine Haftung. Druckangaben beziehen sich, soweit nicht anders angegeben, auf Flüssigkeiten der Gruppe II bei +20°C.