

## 6/2-Wege Schieberventile

PN 250

**Verwendung:** 6/2-Wegeventile sind elektrisch direkt betätigte Schieberventile für den Rohrleitungseinbau. Es können hiermit 2 Verbraucher durch eine Quelle abwechselnd versorgt werden. Diese Ventile werden häufig angewendet wenn z.B. nur ein Steuergerät vorhanden ist aber eine Zusatzfunktion benötigt wird.

**Werkstoffe:** Gehäuse: Sphäroguss, Innenteile: Stahl, Dichtungen: NBR

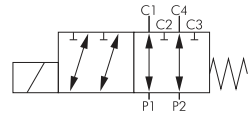
**Temperaturbereich:** Medium: -20°C bis max. +80°C (Umgebung: -20°C bis max. +50°C)

**Betriebsdruck:** 0 bis 250 bar

**Medien:** Hydrauliköle auf Mineralölbasis

**Leistungsaufnahme:** G 3/8": 36 W, G 1/2": 45 W

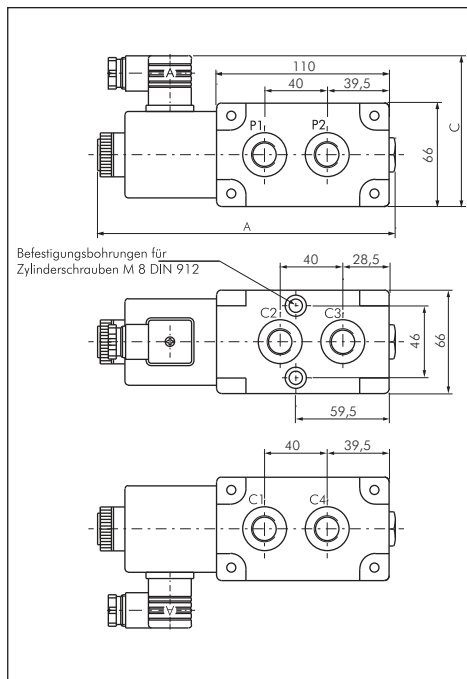
**Schutzart:** IP 65, Steckergröße 3



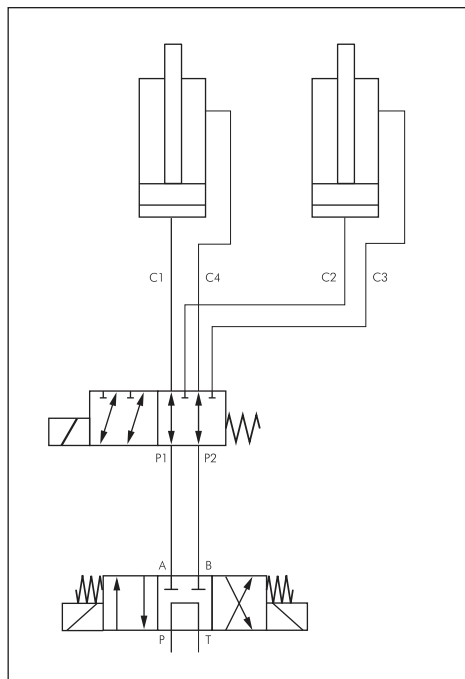
Typ 24V=	Typ 12V=	Gewinde	A	C	Nenn- durchfluss	Magnet- spule <sup>3)</sup>
6WV38-24V=	6WV38-12V=	G 3/8"	192	93	50 l/min	W
6WV12-24V=	6WV12-12V=	G 1/2"	217	98	90 l/min	X

3) Magnetspulen und Zubehör ab Seite 776

## Hauptabmessungen - 6/2-Wegeventile

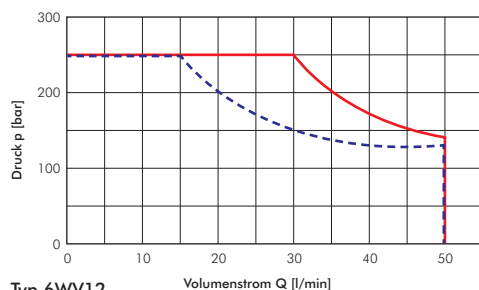


## Anwendungsbeispiel - 6/2-Wegeventile

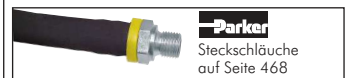
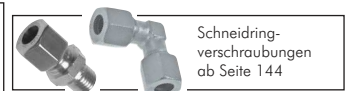
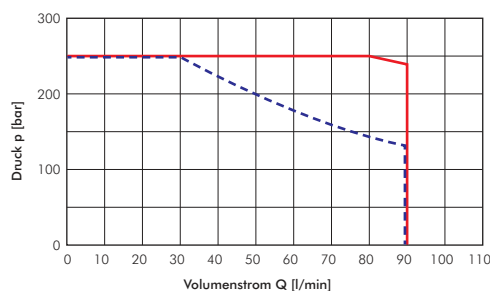


## Schaltleistungsgrenzen - 6/2-Wegeventile

Typ 6WV38



Typ 6WV12



Alle Angaben verstehen sich als unverbindliche Richtwerte! Für nicht schriftlich bestätigte Datenauswahl übernehmen wir keine Haftung. Druckangaben beziehen sich, soweit nicht anders angegeben, auf Flüssigkeiten der Gruppe II bei +20°C.

