

Hydraulik-Druckbegrenzungsventile

Druckbegrenzungsventile für Rohrleitungseinbau

bis 250 l/min

Rexroth
Bosch Group

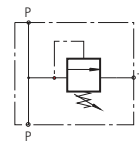
Beschreibung: Die Ventile dienen zur Begrenzung eines Systemdruckes und eignen sich sowohl für Überdrucksicherung als auch für kontinuierlichen Betrieb

Werkstoffe: Ventilgehäuse und Einschraubventil: Stahl, Handrad: Kunststoff, Dichtung: NBR

Temperaturbereich: -30°C bis max. +80°C

Medien: Hydrauliköl auf Mineralölbasis

Typ	Gewinde	Druckstufe
Bosch-Rexroth		
Nenndurchfluss 50 l/min		
DBDH6G1X/25	G 1/4"	25 bar
DBDH6G1X/50	G 1/4"	50 bar
DBDH6G1X/100	G 1/4"	100 bar
DBDH6G1X/200	G 1/4"	200 bar
DBDH6G1X/315	G 1/4"	315 bar
DBDH6G1X/400	G 1/4"	400 bar
Nenndurchfluss 120 l/min		
DBDH10G1X/25	G 1/2"	25 bar
DBDH10G1X/50	G 1/2"	50 bar
DBDH10G1X/100	G 1/2"	100 bar
DBDH10G1X/200	G 1/2"	200 bar
DBDH10G1X/315	G 1/2"	315 bar
DBDH10G1X/400	G 1/2"	400 bar
Nenndurchfluss 250 l/min		
DBDH20G1X/25	G 1"	25 bar
DBDH20G1X/50	G 1"	50 bar
DBDH20G1X/100	G 1"	100 bar



Hauptabmessungen - Druckbegrenzungsventile

Nenndurchfluss	L1	L2	L3	L4	L5	L6	L7	L8	L9	L10	L11	G1	D1	P1	T1
50 l/min	80	94	60	40	45	55	15	55	35	25	45	M6	6,6	G 1/4"	G 1/4"
120 l/min	100	90	80	60	60	70	20	69	41	40	60	M8	9,0	G 1/2"	G 1/2"
250 l/min	135	88	100	70	70	100	20	85	54	50	70	M8	9,0	G 1"	G 1"



Ventilkennlinien finden Sie in den Artikeldetails unserem [Online-Shop](#).

7



Plattenwärmetauscher finden Sie in unserem [Online-Shop](#)



Hydraulik-Pumpen und Pumpenträger finden Sie in unserem [Online-Shop](#)



Hydraulik-Ventile finden Sie in unserem [Online-Shop](#)



Hydraulik-Filter finden Sie in unserem [Online-Shop](#)

Alle Angaben verstehen sich als unverbindliche Richtwerte! Für nicht schriftlich bestätigte Datenauswahl übernehmen wir keine Haftung. Druckangaben beziehen sich, soweit nicht anders angegeben, auf Flüssigkeiten der Gruppe II bei +20°C.



technische Beratung: +49 (0)561-95885 - 9



verkauf@landefeld.de

LANDEFELD

817