

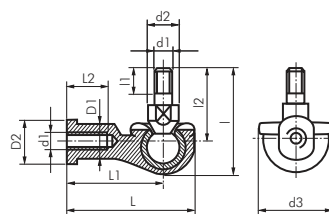
Rundzylinder ISO 6432 - Zubehör

Gelenkköpfe 90°

für Rundzylinder ISO 6432

Werkstoffe: Körper: Aluminium-Druckguss, Zapfen und Kugel: Stahl verzinkt

Typ	d1	d2	d3	L	l	L1	l1	L2	l2	D1	D2	für Kolben Ø
SGS 12/16-90	M 6	10	20	40,5	36,0	30	11	14	26	10,0	13	12 & 16
SGS 20-90	M 8	12	24	49,0	43,5	36	12	17	31	12,5	16	20
SGS 25/32-90	M 10 x 1,25	14	30	58	51,5	43	15	21	37	15,0	19	25

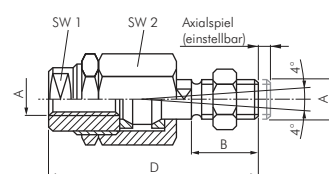


Flexokupplungen

für Rundzylinder ISO 6432

Typ	Typ											für Kolben Ø
Stahl verzinkt	1.4305/1.4301	A	B*	D*	SW 1*	SW 2	Radial-spiel*					
FK 8/10	FK 8/10 ES	M 4	8	33,0	12	12	0,5					8 & 10
FK 12/16	FK 12/16 ES	M 6	10	35,0	7	15	2,0					12 & 16
FK 20	FK 20 ES	M 8	20	57,0	11	19	2,0					20
FK 25/32	FK 25/32 ES	M 10 x 1,25	20	71,5	19	30	2,0					25

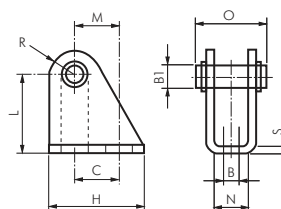
* Maße für Edelstahl können abweichen



Lagerböcke mit Bolzen

für Rundzylinder ISO 6432

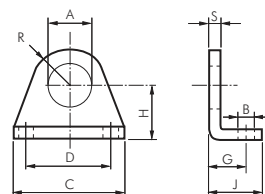
Typ	Typ											für Kolben Ø
Stahl verzinkt	1.4301	B	B1	C	H	L	N	O	R	S	M	
BG 8/10	BG 8/10 ES	4,5	4	12,5	20	24	8,1	17	5	2,5	11,25	8 & 10
BG 12/16	BG 12/16 ES	5,5	6	15	25	27	12,1	23	7	3	13	12 & 16
BG 20/25	BG 20/25 ES	6,6	8	20	32	30	16,1	29,5	10	4	16	20 & 25



Fußbefestigungen

für Rundzylinder ISO 6432

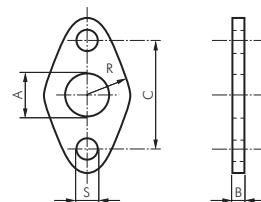
Typ	Typ											für Kolben Ø
Stahl verzinkt	1.4301	A	B	C	D	G	H	J	R	S		
BF 8/10	BF 8/10 ES	12	4,5	35	25	11	16	16	10	3		8 & 10
BF 12/16	BF 12/16 ES	16	5,5	42	32	14	20	20	12,5	4		12 & 16
BF 20/25	BF 20/25 ES	22	6,6	54	40	17	25	25	20	5		20 & 25



Flanschbefestigungen

für Rundzylinder ISO 6432

Typ	Typ										für Kolben Ø
Stahl verzinkt	1.4301	A	B	C	R	S					
BFL 8/10	BFL 8/10 ES	12	3	30	11	4,5					8 & 10
BFL 12/16	BFL 12/16 ES	16	4	40	15	5,5					12 & 16
BFL 20/25	BFL 20/25 ES	22	5	50	20	6,6					20 & 25



Endschalter, Taster und Handhebelventile
Eco-Line ab Seite 724



Drossel-rückschlagventile
ab Seite 794



Direktmontage-zylinder
auf Seite 866



Schläuche
ab Seite 368

Alle Angaben verstehen sich als unverbindliche Richtwerte! Für nicht schriftlich bestätigte Datenauswahl übernehmen wir keine Haftung. Druckangaben beziehen sich, soweit nicht anders angegeben, auf Flüssigkeiten der Gruppe II bei +20°C.



technische Beratung: +49 (0)561-95885 - 9



verkauf@landefeld.de

LANDEFELD

833