

Pneumatik-Zylinder ISO 15552



Zylinder-schaltertyp
D A
(C & C1)
(C & C2)
ab Seite 884
(Werte in Klammern für Ø ≥ 125)

Besonders preiswert!



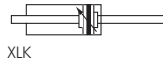
Typ XLE



Typ TM



Zylinder-schaltertyp
D A
ab Seite 884+886



XL (Standard)

XLK

Pneumatik-Zylinder, doppeltwirkend

ISO 15552 (Eco-Line)

Werkstoffe: Kopf und Fuß: Aluminium lackiert, Zylinderrohr: Aluprofilrohr eloxiert, Kolbenstange: Stahl hartverchromt, Kolben: Aluminium, Dichtung: NBR/PUR
Temperaturbereich: -20°C bis max. +80°C
Betriebsdruck: max. 10 bar
Ausführung: mit Magnetkolben und einstellbarer Endlagendämpfung

Kolben Ø 32 mm	Kolben Ø 40 mm	Kolben Ø 50 mm	Kolben Ø 63 mm	Kolben Ø 80 mm	Kolben Ø 100 mm	Hub
XLE 32/25	XLE 40/25	XLE 50/25	XLE 63/25	XLE 80/25	XLE 100/25	25
XLE 32/40	XLE 40/40	XLE 50/40	XLE 63/40	XLE 80/40	XLE 100/40	40
XLE 32/50	XLE 40/50	XLE 50/50	XLE 63/50	XLE 80/50	XLE 100/50	50
XLE 32/80	XLE 40/80	XLE 50/80	XLE 63/80	XLE 80/80	XLE 100/80	80
XLE 32/100	XLE 40/100	XLE 50/100	XLE 63/100	XLE 80/100	XLE 100/100	100
XLE 32/125	XLE 40/125	XLE 50/125	XLE 63/125	XLE 80/125	XLE 100/125	125
XLE 32/150	XLE 40/150	XLE 50/150	XLE 63/150	XLE 80/150	XLE 100/150	150
XLE 32/160	XLE 40/160	XLE 50/160	XLE 63/160	XLE 80/160	XLE 100/160	160
XLE 32/200	XLE 40/200	XLE 50/200	XLE 63/200	XLE 80/200	XLE 100/200	200
XLE 32/250	XLE 40/250	XLE 50/250	XLE 63/250	XLE 80/250	XLE 100/250	250
XLE 32/300	XLE 40/300	XLE 50/300	XLE 63/300	XLE 80/300	XLE 100/300	300
XLE 32/320	XLE 40/320	XLE 50/320	XLE 63/320	XLE 80/320	XLE 100/320	320
XLE 32/400	XLE 40/400	XLE 50/400	XLE 63/400	XLE 80/400	XLE 100/400	400
XLE 32/500	XLE 40/500	XLE 50/500	XLE 63/500	XLE 80/500	XLE 100/500	500

Reparatursätze

XLE 32 REP	XLE 40 REP	XLE 50 REP	XLE 63 REP	XLE 80 REP	XLE 100 REP
------------	------------	------------	------------	------------	-------------

Kolben Ø 125 mm	Kolben Ø 160 mm	Kolben Ø 200 mm	Kolben Ø 250 mm	Kolben Ø 320 mm	Hub
TM 125/25	TM 160/25	TM 200/25	TM 250/25	TM 320/25	25
TM 125/50	TM 160/50	TM 200/50	TM 250/50	TM 320/50	50
TM 125/80	TM 160/80	TM 200/80	TM 250/80	TM 320/80	80
TM 125/100	TM 160/100	TM 200/100	TM 250/100	TM 320/100	100
TM 125/125	TM 160/125	TM 200/125	TM 250/125	TM 320/125	125
TM 125/150	TM 160/150	TM 200/150	TM 250/150	TM 320/150	150
TM 125/160	TM 160/160	TM 200/160	TM 250/160	TM 320/160	160
TM 125/200	TM 160/200	TM 200/200	TM 250/200	TM 320/200	200
TM 125/250	TM 160/250	TM 200/250	TM 250/250	TM 320/250	250
TM 125/300	TM 160/300	TM 200/300	TM 250/300	TM 320/300	300
TM 125/320	TM 160/320	TM 200/320	TM 250/320	TM 320/320	320
TM 125/400	TM 160/400	TM 200/400	TM 250/400	TM 320/400	400
TM 125/500	TM 160/500	TM 200/500	TM 250/500	TM 320/500	500

Reparatursätze

TM 125 REP	TM 160 REP	TM 200 REP	TM 250 REP	TM 320 REP
------------	------------	------------	------------	------------

Pneumatik-Zylinder, doppeltwirkend

ISO 15552

Werkstoffe: Kopf und Fuß: Aluminiumdruckguss einbrennlackiert, Zylinderrohr: Aluprofilrohr eloxiert, Kolbenstange: Stahl hartverchromt, Kolben: Komplettkolben (ST/NBR), Dichtung: NBR/PUR
Temperaturbereich: -20°C bis max. +80°C
Betriebsdruck: max. 10 bar
Optional: FKM-Dichtung (Temperaturbereich -10°C bis max. +150°C, kein Magnetkolben möglich) -V, Edelstahl-Kolbenstange -EK, ATEX-Zulassung II 2GD c T5 T100° -20°C ≤ T_a ≤ 80°C -X*
Ausführung: mit Magnetkolben und einstellbarer Endlagendämpfung

Kolben Ø 32 mm	Kolben Ø 40 mm	Kolben Ø 50 mm	Kolben Ø 63 mm	Kolben Ø 80 mm	Kolben Ø 100 mm	Kolben Ø 125 mm	Wunschhub/Standardhub
XL 32/**	XL 40/**	XL 50/**	XL 60/**	XL 80/**	XL 100/**	XL 125/**	1 - 2000
XL 32/25	XL 40/25	XL 50/25	XL 63/25	XL 80/25	XL 100/25	XL 125/25	25
XL 32/50	XL 40/50	XL 50/50	XL 63/50	XL 80/50	XL 100/50	XL 125/50	50
XL 32/80	XL 40/80	XL 50/80	XL 63/80	XL 80/80	XL 100/80	XL 125/80	80
XL 32/100	XL 40/100	XL 50/100	XL 63/100	XL 80/100	XL 100/100	XL 125/100	100
XL 32/125	XL 40/125	XL 50/125	XL 63/125	XL 80/125	XL 100/125	XL 125/125	125
XL 32/150	XL 40/150	XL 50/150	XL 63/150	XL 80/150	XL 100/150	XL 125/150	150
XL 32/160	XL 40/160	XL 50/160	XL 63/160	XL 80/160	XL 100/160	XL 125/160	160
XL 32/200	XL 40/200	XL 50/200	XL 63/200	XL 80/200	XL 100/200	XL 125/200	200
XL 32/250	XL 40/250	XL 50/250	XL 63/250	XL 80/250	XL 100/250	XL 125/250	250
XL 32/300	XL 40/300	XL 50/300	XL 63/300	XL 80/300	XL 100/300	XL 125/300	300
XL 32/320	XL 40/320	XL 50/320	XL 63/320	XL 80/320	XL 100/320	XL 125/320	320
XL 32/400	XL 40/400	XL 50/400	XL 63/400	XL 80/400	XL 100/400	XL 125/400	400
XL 32/500	XL 40/500	XL 50/500	XL 63/500	XL 80/500	XL 100/500	XL 125/500	500

Reparatursätze

XL 32 REP	XL 40 REP	XL 50 REP	XL 63 REP	XL 80 REP	XL 100 REP	XL 125 REP
-----------	-----------	-----------	-----------	-----------	------------	------------

* T_{Medium}: -20°C bis max. +50°C, T_{amb}: -20°C bis max. +60°C (nähere Angaben siehe Bedienungsanleitung)

! Tragen Sie bei Ihrer Bestellung hier Ihren Wunschhub ein! (Bei Berücksichtigung der Knicklast)

Bestellbeispiel: XL * 32/ **
Standardtyp | Kolben-Ø / Hub

Kennzeichen der Optionen:

FKM-Dichtungen (kein Magnetkolben möglich) -V
Edelstahl-Kolbenstange -EK
ATEX-Zulassung II 2GD c T5 T100° -20°C ≤ T_a ≤ 80°C ... -X*

Bestellnummernzusätze:

durchgehende Kolbenstange K
verlängerte Kolbenstange um x mm Lx



Spezielle Ölbremszylinder finden Sie in unserem [Online-Shop](#).



Wir fertigen Ihren Wunschhub!

Alle Angaben verstehen sich als unverbindliche Richtwerte! Für nicht schriftlich bestätigte Datenauswahl übernehmen wir keine Haftung. Druckangaben beziehen sich, soweit nicht anders angegeben, auf Flüssigkeiten der Gruppe II bei +20°C.



Pneumatik-Zylinder ISO 15552

Edelstahl-Pneumatik-Zylinder, doppelwirkend

ISO 15552

Werkstoffe: Kopf, Fuß, Zylinderrohr: 1.4301, Kolbenstange: 1.4401, Dichtung: NBR

Temperaturbereich: -20°C bis max. +80°C

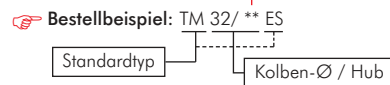
Betriebsdruck: max. 10 bar

Ausführung: mit Magnetkolben und einstellbarer Endlagendämpfung

Kolben Ø 32 mm	Kolben Ø 40 mm	Kolben Ø 50 mm	Kolben Ø 63 mm	Wunschhub/ Standardhub
TM 32/**	TM 40/**	TM 50/**	TM 63/**	1 - 2000
TM 32/25 ES	TM 40/25 ES	TM 50/25 ES	TM 63/25 ES	25
TM 32/50 ES	TM 40/50 ES	TM 50/50 ES	TM 63/50 ES	50
TM 32/80 ES	TM 40/80 ES	TM 50/80 ES	TM 63/80 ES	80
TM 32/100 ES	TM 40/100 ES	TM 50/100 ES	TM 63/100 ES	100
TM 32/125 ES	TM 40/125 ES	TM 50/125 ES	TM 63/125 ES	125
TM 32/160 ES	TM 40/160 ES	TM 50/160 ES	TM 63/160 ES	160
TM 32/200 ES	TM 40/200 ES	TM 50/200 ES	TM 63/200 ES	200
TM 32/250 ES	TM 40/250 ES	TM 50/250 ES	TM 63/250 ES	250
TM 32/320 ES	TM 40/320 ES	TM 50/320 ES	TM 63/320 ES	320
TM 32/400 ES	TM 40/400 ES	TM 50/400 ES	TM 63/400 ES	400
TM 32/500 ES	TM 40/500 ES	TM 50/500 ES	TM 63/500 ES	500

Kolben Ø 80 mm	Kolben Ø 100 mm	Kolben Ø 125 mm	Wunschhub/ Standardhub
TM 80/**	TM 100/**	TM 125/**	1 - 2000
TM 80/25 ES	TM 100/25 ES	TM 125/25 ES	25
TM 80/50 ES	TM 100/50 ES	TM 125/50 ES	50
TM 80/80 ES	TM 100/80 ES	TM 125/80 ES	80
TM 80/100 ES	TM 100/100 ES	TM 125/100 ES	100
TM 80/125 ES	TM 100/125 ES	TM 125/125 ES	125
TM 80/160 ES	TM 100/160 ES	TM 125/160 ES	160
TM 80/200 ES	TM 100/200 ES	TM 125/200 ES	200
TM 80/250 ES	TM 100/250 ES	TM 125/250 ES	250
TM 80/320 ES	TM 100/320 ES	TM 125/320 ES	320
TM 80/400 ES	TM 100/400 ES	TM 125/400 ES	400
TM 80/500 ES	TM 100/500 ES	TM 125/500 ES	500

! Tragen Sie bei Ihrer Bestellung hier Ihren Wunschhub ein! (Bei Berücksichtigung der Knicklast)



Zylinder-
schaltertyp

E & E I

ab Seite 887



TM



TIPP

Wir fertigen Ihren Wunschhub!

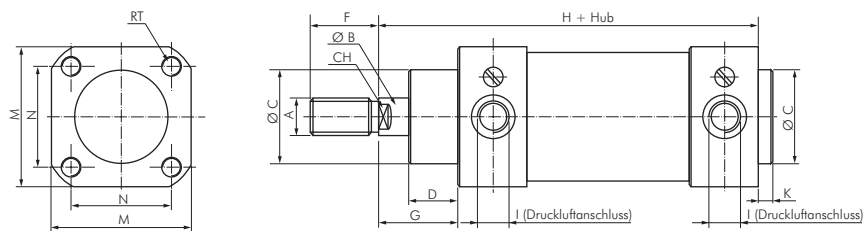


FESTO

Zylinder finden Sie in
unserem [Online-Shop](#)

Hauptabmessungen - Pneumatik-Zylinder

ISO 15552



Kolben Ø	32 mm	40 mm	50 mm	63 mm	80 mm	100 mm	125 mm	160 mm	200 mm	250 mm	320 mm
A	M 10 x 1,25	M 12 x 1,25	M 16 x 1,5	M 16 x 1,5	M 20 x 1,5	M 20 x 1,5	M 27 x 2	M 36 x 2	M 36 x 2	M 42 x 2	M 48 x 2
B	12	16	20	20	25	25	32	40	40	50	63
C	30	35	40	45	45	55	60	65	75	90	110
D _{XLE/TM}	19	21	27	27	33	36	40	50	65	75	90
D _{XL/TM...ES}	18	22	25,5	25	35	38	46	---	---	---	---
F	22	24	32	32	40	40	54	72	72	84	96
G	26	30	37	37	46	51	65	80	95	105	120
H	120	135	143	158	174	189	225	260	275	305	340
I	G 1/8"	G 1/4"	G 1/4"	G 3/8"	G 3/8"	G 1/2"	G 1/2"	G 3/4"	G 3/4"	G 1"	G 1"
K _{XLE/TM}	3	3,5	3,5	4	4	4	5	6	6	8	10
K _{XL/TM...ES}	4	4	4	4	4	4	6	6	6	8	10
M _{XLE/TM}	46,5	54	67	75	93	110	140	180	220	270	350
M _{XL}	47	54	63	74	93,5	110	137,5	---	---	---	---
M _{TM...ES}	50	55	65	75	95	110	140	---	---	---	---
N	32,5	38	46,5	56,5	72	89	110	140	175	220	270
CH	10	13	17	17	22	22	27	36	36	46	55
RT	M 6	M 6	M 8	M 8	M 10	M 10	M 12	M 16	M 16	M 20	M 24

Alle Angaben verstehen sich als unverbindliche Richtwerte! Für nicht schriftlich bestätigte Datenauswahl übernehmen wir keine Haftung. Druckangaben beziehen sich, soweit nicht anders angegeben, auf Flüssigkeiten der Gruppe II bei +20°C.



technische Beratung: +49 (0)561-95885 - 9



verkauf@landefeld.de

LANDEFELD

837