

# Kompaktzylinder ISO 21287



Zylinder-schaltertyp  
**DA**

ab Seite 884

**Besonders preiswert!**



Typ SFS



Typ SFS ... -B

Bestellbeispiel: SFS 20/5 \*\*

Standardtyp

Kennzeichen der Optionen:  
Kolbenstange mit Außengewinde ...-B

## Kompaktzylinder, doppeltwirkend

ISO 21287 (Eco-Line)

Werkstoffe: Kopf und Fuß: Aluminium, Zylinderrohr: Aluminium eloxiert, Kolbenstange: Edelstahl (Ø 32 - 100: Stahl hartverchromt), Dichtung: NBR/PUR

Temperaturbereich: -20°C bis max. +80°C

Betriebsdruck: 1 - 10 bar

Ausführung: mit Magnetkolben

Optional: Kolbenstange mit Außengewinde -B

Kolben Ø 20 mm	Kolben Ø 25 mm	Kolben Ø 32 mm	Kolben Ø 40 mm	Kolben Ø 50 mm	Kolben Ø 63 mm	Hub
SFS 20/5	SFS 25/5	SFS 32/5	SFS 40/5	SFS 50/5	SFS 63/5	5
SFS 20/10	SFS 25/10	SFS 32/10	SFS 40/10	SFS 50/10	SFS 63/10	10
SFS 20/15	SFS 25/15	SFS 32/15	SFS 40/15	SFS 50/15	SFS 63/15	15
SFS 20/20	SFS 25/20	SFS 32/20	SFS 40/20	SFS 50/20	SFS 63/20	20
SFS 20/25	SFS 25/25	SFS 32/25	SFS 40/25	SFS 50/25	SFS 63/25	25
SFS 20/30	SFS 25/30	SFS 32/30	SFS 40/30	SFS 50/30	SFS 63/30	30
SFS 20/40	SFS 25/40	SFS 32/40	SFS 40/40	SFS 50/40	SFS 63/40	40
SFS 20/50	SFS 25/50	SFS 32/50	SFS 40/50	SFS 50/50	SFS 63/50	50
SFS 20/60	SFS 25/60	SFS 32/60	SFS 40/60	SFS 50/60	SFS 63/60	60
SFS 20/80	SFS 25/80	SFS 32/80	SFS 40/80	SFS 50/80	SFS 63/80	80
SFS 20/100	SFS 25/100	SFS 32/100	SFS 40/100	SFS 50/100	SFS 63/100	100
SFS 20/125	SFS 25/125	SFS 32/125	SFS 40/125	SFS 50/125	SFS 63/125	125
SFS 20/150	SFS 25/150	SFS 32/150	SFS 40/150	SFS 50/150	SFS 63/150	150
---	---	SFS 32/200	SFS 40/200	SFS 50/200	SFS 63/200	200

### Reparatursätze

SFS 20 REP	SFS 25 REP	SFS 32 REP	SFS 40 REP	SFS 50 REP	SFS 63 REP
------------	------------	------------	------------	------------	------------

Kolben Ø 80 mm	Kolben Ø 100 mm	Hub
SFS 80/10	SFS 100/10	10
SFS 80/15	SFS 100/15	15
SFS 80/20	SFS 100/20	20
SFS 80/25	SFS 100/25	25
SFS 80/30	SFS 100/30	30
SFS 80/40	SFS 100/40	40
SFS 80/50	SFS 100/50	50
SFS 80/60	SFS 100/60	60
SFS 80/80	SFS 100/80	80
SFS 80/100	SFS 100/100	100
SFS 80/125	SFS 100/125	125
SFS 80/150	SFS 100/150	150
SFS 80/200	SFS 100/200	200

### Reparatursätze

SFS 80 REP	SFS 100 REP
------------	-------------

## Kompaktzylinder, einfachwirkend

ISO 21287 (Eco-Line)

Werkstoffe: Kopf und Fuß: Aluminium, Zylinderrohr: Aluminium eloxiert, Kolbenstange: Edelstahl (Ø 32 - 63: Stahl hartverchromt), Dichtung: NBR/PUR

Temperaturbereich: -20°C bis max. +80°C

Betriebsdruck: 2 - 10 bar

Ausführung: mit Magnetkolben

Optional: Kolbenstange mit Außengewinde -B

Kolben Ø 20 mm	Kolben Ø 25 mm	Kolben Ø 32 mm	Kolben Ø 40 mm	Kolben Ø 50 mm	Kolben Ø 63 mm	Hub
SFSBS 20/5	SFSBS 25/5	SFSBS 32/5	SFSBS 40/5	SFSBS 50/5	SFSBS 63/5	5
SFSBS 20/10	SFSBS 25/10	SFSBS 32/10	SFSBS 40/10	SFSBS 50/10	SFSBS 63/10	10
SFSBS 20/15	SFSBS 25/15	SFSBS 32/15	SFSBS 40/15	SFSBS 50/15	SFSBS 63/15	15
SFSBS 20/20	SFSBS 25/20	SFSBS 32/20	SFSBS 40/20	SFSBS 50/20	SFSBS 63/20	20
SFSBS 20/25	SFSBS 25/25	SFSBS 32/25	SFSBS 40/25	SFSBS 50/25	SFSBS 63/25	25

### Reparatursätze

SFS 20 REP	SFS 25 REP	SFS 32 REP	SFS 40 REP	SFS 50 REP	SFS 63 REP
------------	------------	------------	------------	------------	------------

Bestellbeispiel: SFSBS 20/5 \*\*

Standardtyp

Kennzeichen der Optionen:  
Kolbenstange mit Außengewinde ...-B



Zylinder-schaltertyp  
**DA**

ab Seite 884

**Besonders preiswert!**



Typ SFSBS



Typ SFSBS ... -B

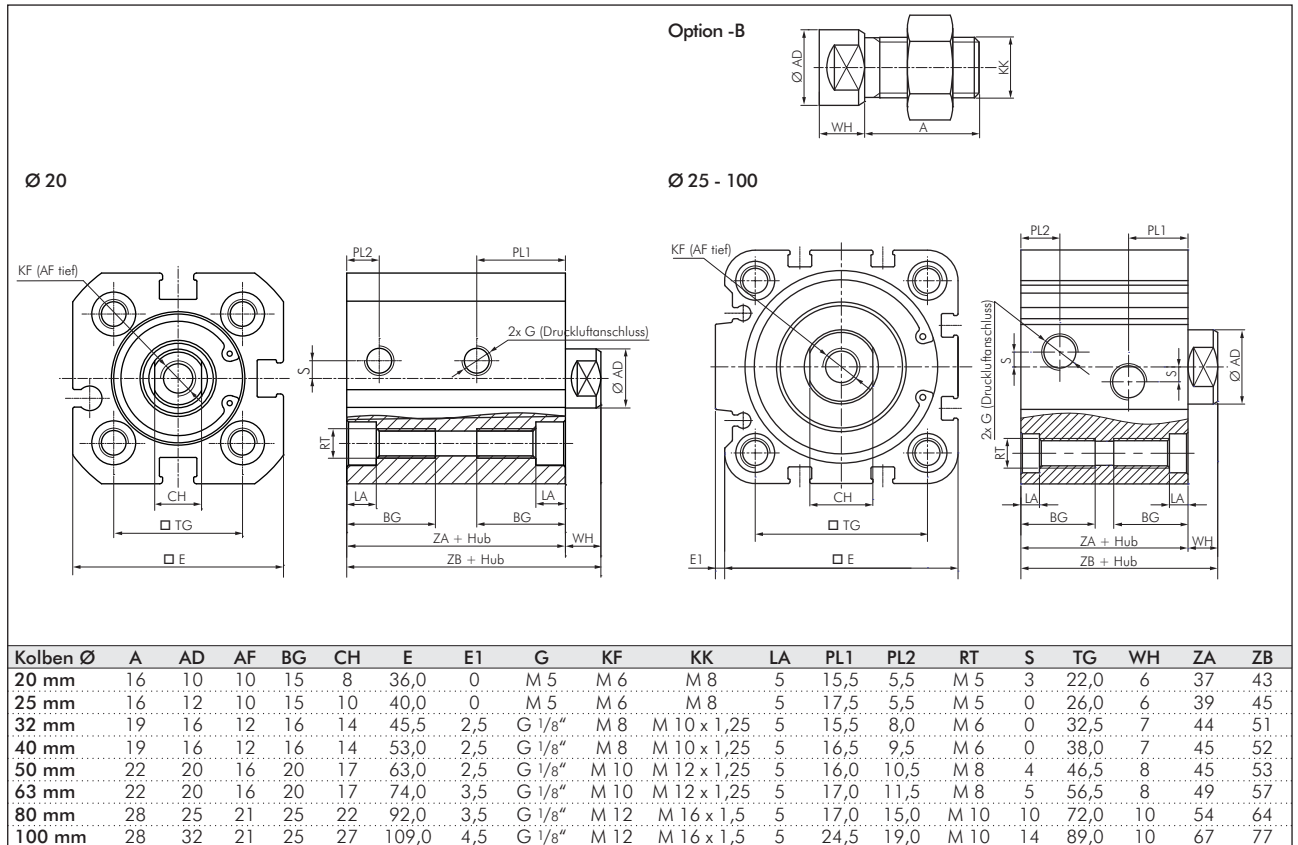


Alle Angaben verstehen sich als unverbindliche Richtwerte! Für nicht schriftlich bestätigte Datenauswahl übernehmen wir keine Haftung. Druckangaben beziehen sich, soweit nicht anders angegeben, auf Flüssigkeiten der Gruppe II bei +20°C.

# Kompaktzylinder ISO 21287

## Hauptabmessungen - Kompaktzylinder SFS / SFSBS

## ISO 21287 (Eco-Line)



## Universal-Zylinderschalter - C-Nut, T-Nut (5 mm) & Rundzylinder

Typ D

Werkstoffe: Körper: Kunststoff, Schraube: Metall

Anschlussleitung: PUR-Kabel (Reed-Schalter: PVC-Kabel)

Schutzart: IP 67

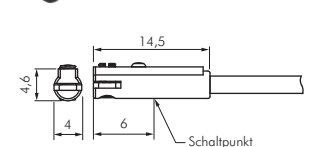
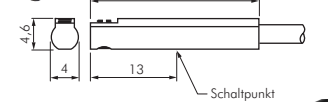
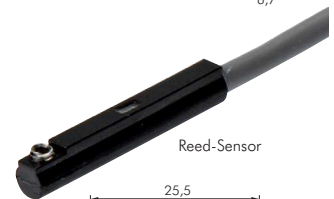
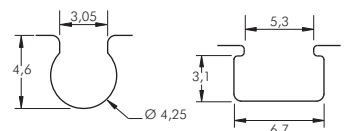
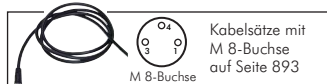
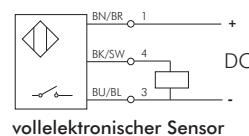
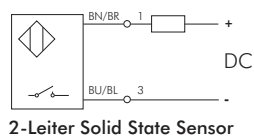
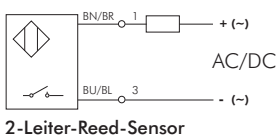
Temperaturbereich: -10°C bis max. +70°C

Hinweis: Der Näherungsschalter mit Leuchtdiode wird zur berührungslosen Stellsanzeige von Zylindern mit Magnetkolben eingesetzt. Die Befestigung erfolgt durch Einschieben in die Nut des Zylinders und Arretierung durch den Gewindestift.

Verwendung: Universeller Einsatz für Zylinder mit durchgehender C-Nut, durchgehender und nicht durchgehender T-Nut (5 mm) und mit optionalem Spannband auch Rundzylinder Ø 8 - 63 mm.

- Vorteile:**
- Kein Befestigungsmaterial notwendig für Zylinder mit C-Nut & T-Nut (5 mm).
  - Ein Schalter passend für viele Produkte der meisten asiatischen Fabrikate (z.B. SMC).
  - Mit beiliegendem Adapter passend für viele Produkte der meisten europäischen Fabrikate (z.B. Festo).
  - Mit optionalem Spannband für Rundzylinder einsetzbar.

Typ	Betriebsspannung	Schaltung	max. Schaltstrom/Leistung	Anschlussleitung
<b>2-Leiter-Reed-Sensor, rote LED</b>				
ZSD 12	5-120V AC/DC	Schließer	100 mA/10 W	3 mtr., 2 x 0,18 mm <sup>2</sup>
<b>2-Leiter Solid-State Sensor, rote LED</b>				
ZSD 22	10-28V DC	Schließer	50 mA/1,4 W	3 mtr., 2 x 0,1 mm <sup>2</sup>
ZSD 22-M8	10-28V DC	Schließer	50 mA/1,4 W	0,15 mtr., 2 x 0,1 mm <sup>2</sup> mit M 8-Stecker (3-polig)
<b>vollelektronischer Sensor (verpolungssicher), grüne LED</b>				
ZSD 33	5-30V DC	Schließer (PNP)	200 mA/6 W	3 mtr., 3 x 0,1 mm <sup>2</sup>
ZSD 33-M8	5-30V DC	Schließer (PNP)	200 mA/6 W	0,15 mtr., 3 x 0,1 mm <sup>2</sup> mit M 8-Stecker (3-polig)



Alle Angaben verstehen sich als unverbindliche Richtwerte! Für nicht schriftlich bestätigte Datenauswahl übernehmen wir keine Haftung. Druckangaben beziehen sich, soweit nicht anders angegeben, auf Flüssigkeiten der Gruppe II bei +20°C.



technische Beratung: +49 (0)561-95885 - 9



verkauf@landefeld.de

LANDEFELD

847