

Kurzhubzylinder ND/NE

Kurzhubzylinder, doppeltwirkend mit verdrehgesicherter Kolbenstange

ND

Werkstoffe: Kopf- und Fußplatte: Aluminium eloxiert / Messing, Zylinderrohr: Aluminium eloxiert, Kolbenstange:

1.4305, Dichtung: NBR

Temperaturbereich: -20°C bis max. +80°C

Betriebsdruck: max. 10 bar

Ausführung: mit Magnetkolben



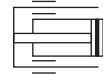
Zylinder-
schaltertyp



ab Seite 888

Kolben Ø 20 mm	Kolben Ø 25 mm	Kolben Ø 32 mm	Kolben Ø 40 mm	Kolben Ø 50 mm	Hub
NDM 20/5 A	NDM 25/5 A	---	---	---	5
NDM 20/10 A	NDM 25/10 A	NDM 32/10 A	NDM 40/10 A	NDM 50/10 A	10
NDM 20/20 A	NDM 25/20 A	NDM 32/20 A	NDM 40/20 A	NDM 50/20 A	20
NDM 20/25 A	NDM 25/25 A	NDM 32/25 A	NDM 40/25 A	NDM 50/25 A	25
NDM 20/40 A	NDM 25/40 A	NDM 32/40 A	NDM 40/40 A	NDM 50/40 A	40
NDM 20/50 A	NDM 25/50 A	NDM 32/50 A	NDM 40/50 A	NDM 50/50 A	50
---	---	NDM 32/80 A	NDM 40/80 A	NDM 50/80 A	80

Kolben Ø 63 mm	Kolben Ø 80 mm	Kolben Ø 100 mm	Hub
NDM 63/10 A	NDM 80/10 A	NDM 100/10 A	10
NDM 63/20 A	NDM 80/20 A	NDM 100/20 A	20
NDM 63/25 A	NDM 80/25 A	NDM 100/25 A	25
NDM 63/40 A	NDM 80/40 A	NDM 100/40 A	40
NDM 63/50 A	NDM 80/50 A	NDM 100/50 A	50
NDM 63/80 A	NDM 80/80 A	NDM 100/80 A	80

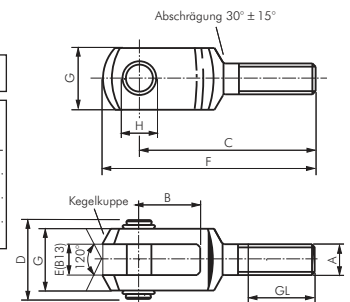


Maße finden Sie
auf Seite 866.

Gabelköpfe (Außengewinde) mit Bolzen

für Kurzhubzylinder ND/NE

Typ Stahl verzinkt	A	B	C	D	E	F	G	H	GL	für Kolben Ø
GAKA M6	M 6	12	37	17	6	44	12	6	15	32 & 40
GAKA M8	M 8	16	47	22	8	57	16	8	20	50 & 63
GAKA M10	M 10	20	57	27	10	69	20	10	25	80
GAKA M12	M 12	24	68	33	12	82	24	12	30	100



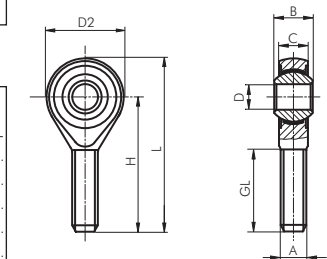
Gelenkköpfe (Außengewinde)

für Kurzhubzylinder ND/NE

Werkstoffe: Typ Stahl verzinkt: Gehäuse: Stahl verzinkt, Lagerung: Messing/PTFE, Innenring: 100Cr6

Typ Edelstahl: Gehäuse: 1.4301, Lagerung: 1.4301/PTFE, Innenring: 1.4021

Typ Stahl verzinkt	Typ Edelstahl	A	B	C	D	D2	H	L	GL	für Kolben Ø
SGSA M4	---	M 4	7	5,25	4	14	30	37	19	16
SGSA M5	SGSA M5 ES	M 5	8	6,0	5	18	33	42	19	20 & 25
SGSA M6	SGSA M6 ES	M 6	9	6,75	6	20	36	46	21	32 & 40
SGSA M8	SGSA M8 ES	M 8	12	9,0	8	24	42	54	25	50 & 63
SGSA M10	SGSA M10 ES	M 10	14	10,5	10	28	48	62	28	80
SGSA M12	SGSA M12 ES	M 12	16	12,0	12	32	54	70	32	100



8



Kompaktschlitten
mit Führung
ab Seite 873



Steckanschlüsse
Ø 3 - 32 mm
ab Seite 46



PU-, PA-, PTFE- und
PE-Schläuche
ab Seite 368



Magnetventile
Airtec
ab Seite 750

Alle Angaben verstehen sich als unverbindliche Richtwerte! Für nicht schriftlich bestätigte Datenauswahl übernehmen wir keine Haftung. Druckangaben beziehen sich, soweit nicht anders angegeben, auf Flüssigkeiten der Gruppe II bei +20°C.



technische Beratung: +49 (0)561-95885 - 9



verkauf@landefeld.de

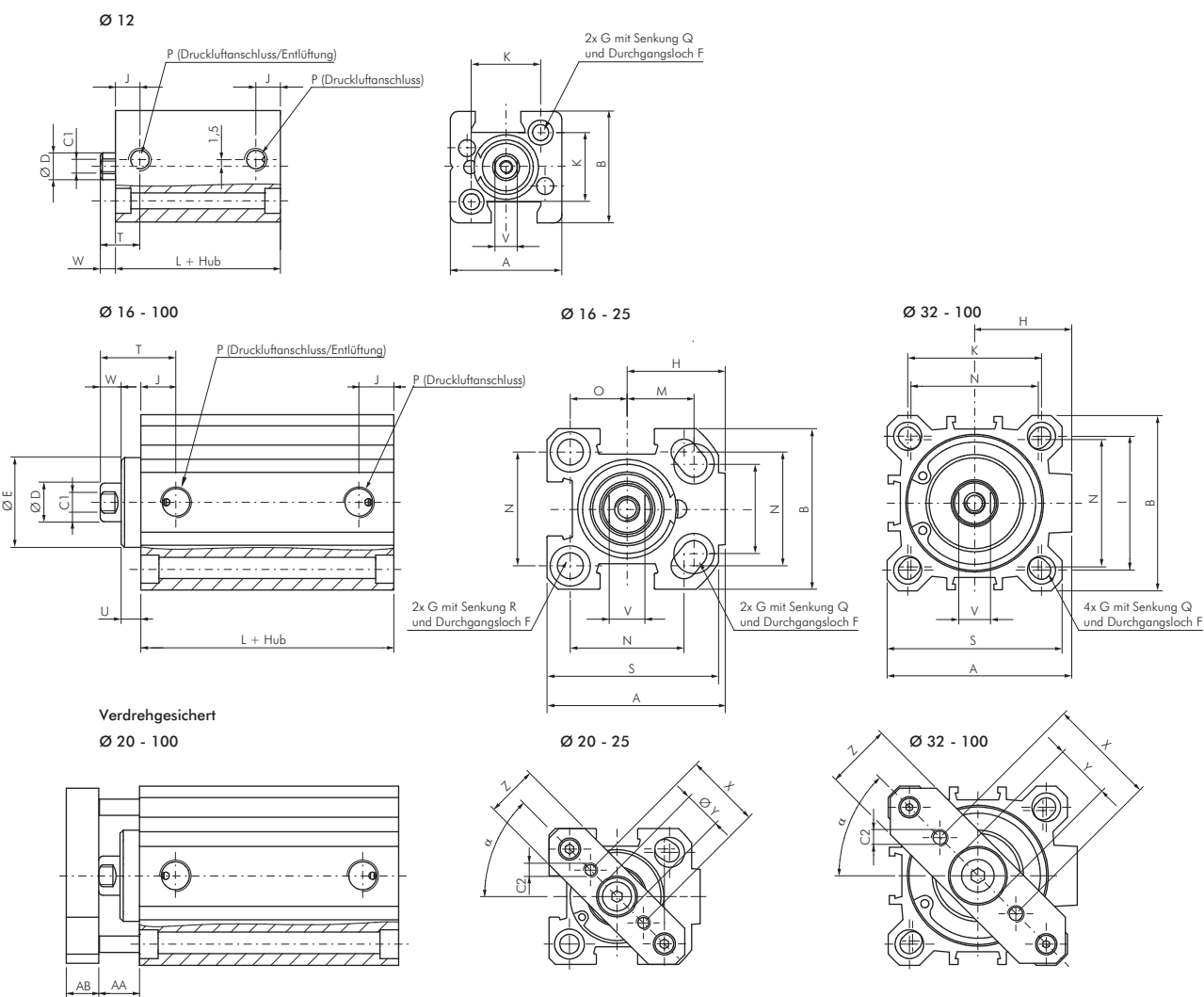
LANDEFELD

863

Kurzhubzylinder ND/NE

Hauptabmessungen - Kurzhubzylinder

ND/NE



Kolben Ø	A	B	C1	C2	D	E ⁶⁾	F	Ø G	H	I	J	K	L NE/ND	L NDM/NEM/NDM ... A	M	
12 mm	25,0	25	M 3	---	6	---	3,7	5,6	---	---	5,5	15,5	17,0	27,0	---	
16 mm	34,0	30	M 4	---	8	---	4,7	7,5	19,0	18	8,0	---	27,0 (28,0) ¹⁾	32,0 (38) ⁴⁾	12,0	
20 mm	40,0	36	M 5	M 4	10	---	5,8	9,0	22,0	20	8,0	---	27,0 (28,0) ¹⁾	32,0 (38) ⁴⁾	15,0	
25 mm	44,5	40	M 5	M 4	10	---	5,8	9,0	24,5	26	10,5	---	28,5 (29,5) ²⁾	38,5 (39,5) ⁴⁾	15,5	
32 mm	51,0	46	M 6	M 5	12	24,5	5,8	9,0	27,0	32	11,5	36,0	29,5 (39,5) ³⁾	39,5 (49,5) ³⁾	---	
40 mm	58,0	55	M 6	M 5	12	28,0	5,8	9,0	30,5	42	11,0	42,0	29,5 (39,5) ³⁾	39,5 (49,5) ³⁾	---	
50 mm	70,0	65	M 8	M 6	16	34,0	6,8	11,0	37,5	50	11,5	50,0	34,5 (44,5) ³⁾	39,5 (49,5) ³⁾	---	
63 mm	86,0	80	M 8	M 6	16	38,5	9,0	14,0	46,0	62	11,0	62,0	37,0 (47,0) ³⁾	42,0 (52) ³⁾	---	
80 mm	105,0	100	M 10	M 8	20	44,0	9,0	14,0	55,0	82	14,0	82,0	46,0 (56,0) ³⁾	46,0 (56) ³⁾	---	
100 mm	131,0	124	M 12	M 10	25	56,0	11,0	17,2	69,0	103	16,0	103,0	56,0 (66,0) ³⁾	56,0 (66) ³⁾	---	
Kolben Ø	N	O	P	Q	R	S	T	U ⁶⁾	V	W	X	Y	Z	AA	AB	α
12 mm	---	---	M 5	3,5	---	---	6	---	5	3,5	---	---	---	---	---	---
16 mm	20,0	10,0	M 5	4,6	3,5	32,0	8	---	6	4,5	---	---	---	---	---	---
20 mm	25,5	12,7	M 5	5,7	5,7	38,5	10	---	8	5 (4,5) ⁵⁾	20	11	15	4,5	8	45°
25 mm	28,0	14,0	G 1/8"	5,7	5,7	42,0	10	---	8	5,5	22	11	15	5,5	8	45°
32 mm	34,0	---	G 1/8"	5,7	---	48,0	12	5,0	10	6 (5,5) ⁵⁾	28	17	20	11,0	10	41,5°
40 mm	40,0	---	G 1/8"	5,7	---	55,0	12	6,0	10	6 (6,5) ⁵⁾	33	17	20	12,5	10	45°
50 mm	50,0	---	G 1/8"	6,8	---	65,0	12	6,0	13	7,5	42	22	30	13,5	12	45°
63 mm	60,0	---	G 1/8"	8,8	---	80,0	14	8,0	13	7 (6,5) ⁵⁾	50	22	30	15,0	12	45°
80 mm	77,0	---	G 1/4"	9,0	---	100,0	15	10,0	17	8	65	28	50	18,0	14	45°
100 mm	94,0	---	G 1/4"	11,0	---	124,0	20	10,5	22	10	80	30	50	20,5	14	45°

1) Typ ND: für Hub 30 - 50 mm, 2) Typ ND: für Hub 40 - 50 mm, 3) Typ NE/NEM: für Hub 40 - 50 mm, 4) für Hub ≥ 25 mm, 5) Typ NEM/NDM, 6) Typ NDM/NDM ... A

Alle Angaben verstehen sich als unverbindliche Richtwerte! Für nicht schriftlich bestätigte Datenauswahl übernehmen wir keine Haftung. Druckangaben beziehen sich, soweit nicht anders angegeben, auf Flüssigkeiten der Gruppe II bei +20°C.