

Kompaktzylinder - Eco-Line



Druck-Kraft-Tabellen finden Sie auf Seite 999

Kompaktzylinder doppeltwirkend mit Magnetkolben

Eco-Line

Werkstoffe: Körper: Aluminium eloxiert, Kolbenstange: Stahl hartverchromt, Dichtung: NBR

Temperaturbereich: -5°C bis max. +80°C

Betriebsdruck: max. 10 bar

Besonders preiswert!



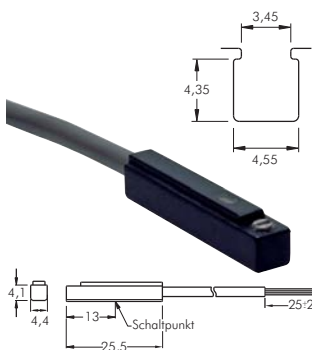
besonders preiswert!

Weitere Zylinder der Serie Eco-Line Seite 702

Kolben-Ø 12 mm	Kolben-Ø 16 mm	Kolben-Ø 20 mm	Kolben-Ø 25 mm	Kolben-Ø 32 mm	Kolben-Ø 40 mm	Hub
LCDQ 12/5	LCDQ 16/5	LCDQ 20/5	LCDQ 25/5	LCDQ 32/5	LCDQ 40/5	5
LCDQ 12/10	LCDQ 16/10	LCDQ 20/10	LCDQ 25/10	LCDQ 32/10	LCDQ 40/10	10
LCDQ 12/15	LCDQ 16/15	LCDQ 20/15	LCDQ 25/15	LCDQ 32/15	LCDQ 40/15	15
LCDQ 12/20	LCDQ 16/20	LCDQ 20/20	LCDQ 25/20	LCDQ 32/20	LCDQ 40/20	20
LCDQ 12/25	LCDQ 16/25	LCDQ 20/25	LCDQ 25/25	LCDQ 32/25	LCDQ 40/25	25
LCDQ 12/30	LCDQ 16/30	LCDQ 20/30	LCDQ 25/30	LCDQ 32/30	LCDQ 40/30	30
LCDQ 12/35	LCDQ 16/35	LCDQ 20/35	LCDQ 25/35	LCDQ 32/35	LCDQ 40/35	35
LCDQ 12/40	LCDQ 16/40	LCDQ 20/40	LCDQ 25/40	LCDQ 32/40	LCDQ 40/40	40
LCDQ 12/45	LCDQ 16/45	LCDQ 20/45	LCDQ 25/45	LCDQ 32/45	LCDQ 40/45	45
LCDQ 12/50	LCDQ 16/50	LCDQ 20/50	LCDQ 25/50	LCDQ 32/50	LCDQ 40/50	50
---	---	LCDQ 20/60	LCDQ 25/60	LCDQ 32/60	LCDQ 40/60	60
---	---	LCDQ 20/70	LCDQ 25/70	LCDQ 32/70	LCDQ 40/70	70
---	---	LCDQ 20/75	LCDQ 25/75	LCDQ 32/75	LCDQ 40/75	75
---	---	LCDQ 20/80	LCDQ 25/80	LCDQ 32/80	LCDQ 40/80	80
---	---	LCDQ 20/90	LCDQ 25/90	LCDQ 32/90	LCDQ 40/90	90
---	---	LCDQ 20/100	LCDQ 25/100	LCDQ 32/100	LCDQ 40/100	100

Kolben-Ø 50 mm	Kolben-Ø 63 mm	Hub
LCDQ 50/5	LCDQ 63/5	5
LCDQ 50/10	LCDQ 63/10	10
LCDQ 50/15	LCDQ 63/15	15
LCDQ 50/20	LCDQ 63/20	20
LCDQ 50/25	LCDQ 63/25	25
LCDQ 50/30	LCDQ 63/30	30
LCDQ 50/35	LCDQ 63/35	35
LCDQ 50/40	LCDQ 63/40	40
LCDQ 50/45	LCDQ 63/45	45
LCDQ 50/50	LCDQ 63/50	50
LCDQ 50/60	LCDQ 63/60	60
LCDQ 50/70	LCDQ 63/70	70
LCDQ 50/75	LCDQ 63/75	75
LCDQ 50/80	LCDQ 63/80	80
LCDQ 50/90	LCDQ 63/90	90
LCDQ 50/100	LCDQ 63/100	100

7



Zylinderschalter für Kompaktzylinder (SES)

Eco-Line

Werkstoffe: Körper: Kunststoff, Schraube: Metall

Anschlussleitung: 3 mtr. PVC-Kabel, Querschnitt: 2 x 0,32 mm²

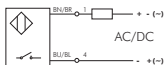
Schutzart: IP 67

Temperaturbereich: -10°C bis max. +70°C

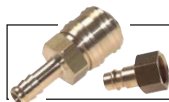
Schaltertyp: 2-Leiter-Reed-Sensor

Hinweis: Der Näherungsschalter mit Leuchtdiode wird zur berührungslosen Stellungsanzeige von Zylindern mit Magnetkolben eingesetzt. Die Befestigung erfolgt durch Einschieben in die T-Nut des Zylinders und Arretierung durch den Gewindestift.

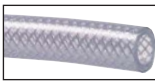
Verwendung: für Kurzhubzylinder SES und LCDQ



Typ	Betriebsspannung	Schaltung	max. Schaltstrom/Leistung
SES ZSR	5 - 240 V AC/DC	Schließer	100 mA/10 W



Kupplungsdo-
sen und Stecker
ab Seite 248



PVC-Gewe-
b-
schläuche
auf Seite 326



Drosselrück-
schlagventile
ab Seite 82



LOCTITE
Flüssigdichtungen,
Dichtringe & Bänder
ab Seite 802



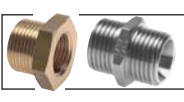
Verschraubungen mit
Überwurfmutter
ab Seite 102



PU-, PA-, PTFE- und
PE-Schläuche
ab Seite 310



Wartungseinheiten
ab Seite 486



Gewindefittings
ab Seite 184

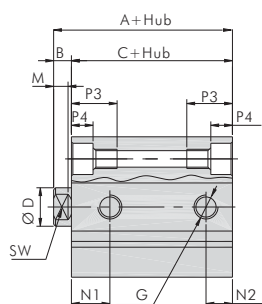
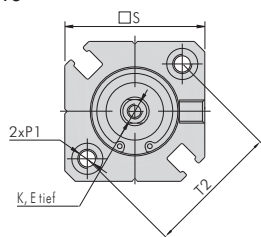
Alle Angaben verstehen sich als unverbindliche Richtwerte! Für nicht schriftlich bestätigte Datenauswahl übernehmen wir keine Haftung. Druckangaben beziehen sich, soweit nicht anders angegeben, auf Flüssigkeiten der Gruppe II bei +20°C.

Kompaktzylinder - Eco-Line

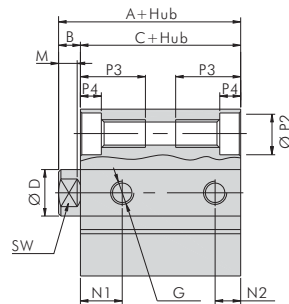
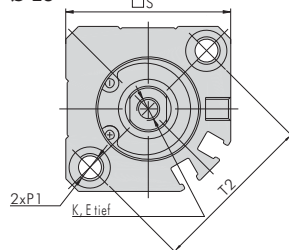
Maßtabelle für - Kompaktzylinder LCDQ

Eco-Line

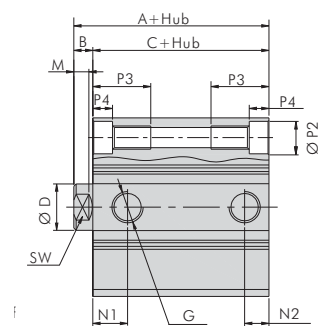
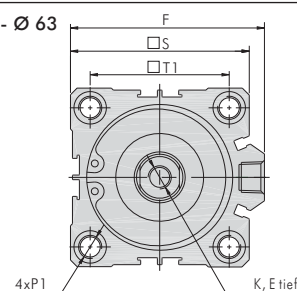
Ø 12 - Ø 16



Ø 20 - Ø 25



Ø 32 - Ø 63



Kolben Ø	12 mm	16 mm	20 mm	25 mm	32 mm	40 mm	50 mm	63 mm
A	31,5	34,0	36,0	37,5	40,0	46,5	48,5	54,0
B	3,5	3,5	4,5	5,0	7,0	7,0	8,0	8,0
C	28,0	30,5	31,5	32,5	33,0	39,5	40,5	46,0
D	6,0	8,0	10,0	12,0	16,0	16,0	20,0	20,0
E	6,0	8,0	7,0	12,0	13,0	13,0	15,0	15,0
F	---	---	---	---	49,5	57,0	71,0	84,0
G	M5	M5	M5	M5	G 1/8"	G 1/8"	G 1/4"	G 1/4"
K	M3	M4	M5	M6	M8	M8	M10	M10
M	3,5	3,0	4,0	4,5	6,0	6,0	6,5	6,5
N1	9,0	9,5	9,5	11,0	10,5	11,0	10,5	15,0
N2	7,0	5,5	5,5	5,5	7,5	8,0	10,5	10,5
P1	M4/Ø 3,5	M4/Ø 3,5	M6/Ø 5,2	M6/Ø 5,2	M6/Ø 5,2	M6/Ø 5,2	M8/Ø 6,5	M10/Ø 8,7
P2	6,5	6,5	9,0	9,0	9,0	9,0	11,0	14,0
P3	11,0	11,0	17,0	17,0	17,0	17,0	22,0	28,5
P4	3,5	3,5	7,0	7,0	7,0	7,0	8,0	10,5
S	25,0	29,0	36,0	40,0	45,0	53,0	64,0	77,0
T1	15,5	20,0	25,5	28,0	34,0	40,0	50,0	60,0
T2	22,0	28,0	36,0	40,0	---	---	---	---
SW	5,0	6,0	8,0	10,0	14,0	14,0	17,0	17,0

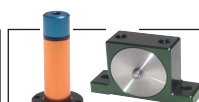
7



Multifunktionsöl
ab Seite 822



Blaspistolen
ab Seite 914



Vibratoren
auf Seite 752



Wälzlager
ab Seite 861

Alle Angaben verstehen sich als unverbindliche Richtwerte! Für nicht schriftlich bestätigte Datenauswahl übernehmen wir keine Haftung. Druckangaben beziehen sich, soweit nicht anders angegeben, auf Flüssigkeiten der Gruppe II bei +20°C.