

Direktmontagezylinder EU



Zylinder-
schaltertyp

D

ab Seite 886

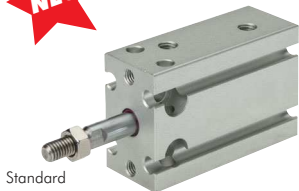
Direktmontagezylinder, doppelwirkend

EU

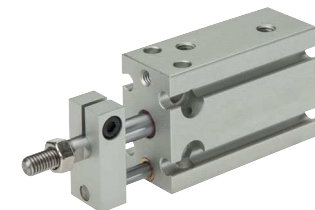
Werkstoffe: Körper: Aluminium eloxiert, Kolbenstange: Edelstahl, Kolben: Aluminium mit Magneinlage, Dichtungen: NBR/PUR
Temperaturbereich: -10°C bis max. +60°C
Betriebsdruck: 1 - 7 bar
Ausführung: mit Magnetkolben

- Vorteile:**
- platzsparend durch rechteckiges Gehäuse, das eine Direktmontage ohne Befestigungsmaterial erlaubt
 - kann auf jeder der 6 Quaderflächen befestigt werden
 - Haupteinbaumaße identisch mit SMC Serie CDU/CDUK

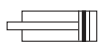
Kolben Ø 6 mm	Kolben Ø 10 mm	Kolben Ø 16 mm	Kolben Ø 20 mm	Kolben Ø 25 mm	Kolben Ø 32 mm	Hub
Standard						
EU 6/5	EU 10/5	EU 16/5	EU 20/5	EU 25/5	EU 32/5	5
EU 6/10	EU 10/10	EU 16/10	EU 20/10	EU 25/10	EU 32/10	10
EU 6/15	EU 10/15	EU 16/15	EU 20/15	EU 25/15	---	15
EU 6/20	EU 10/20	EU 16/20	EU 20/20	EU 25/20	EU 32/20	20
EU 6/25	EU 10/25	EU 16/25	EU 20/25	EU 25/25	---	25
EU 6/30	EU 10/30	EU 16/30	EU 20/30	EU 25/30	EU 32/30	30
---	---	EU 16/40	EU 20/40	EU 25/40	EU 32/40	40
---	---	EU 16/50	EU 20/50	EU 25/50	EU 32/50	50
Verdrehgesichert						
---	EUK 10/5	EUK 16/5	EUK 20/5	EUK 25/5	EUK 32/5	5
---	EUK 10/10	EUK 16/10	EUK 20/10	EUK 25/10	EUK 32/10	10
---	EUK 10/15	EUK 16/15	EUK 20/15	EUK 25/15	---	15
---	EUK 10/20	EUK 16/20	EUK 20/20	EUK 25/20	EUK 32/20	20
---	EUK 10/25	EUK 16/25	EUK 20/25	EUK 25/25	---	25
---	EUK 10/30	EUK 16/30	EUK 20/30	EUK 25/30	EUK 32/30	30
---	EUK 10/40	EUK 16/40	EUK 20/40	EUK 25/40	EUK 32/40	40
---	---	EUK 16/50	EUK 20/50	EUK 25/50	EUK 32/50	50
Reparatursätze						
EU 6 REP	EU 10 REP	EU 16 REP	EU 20 REP	EU 25 REP	EU 32 REP	



Standard



Verdrehgesichert



Standard



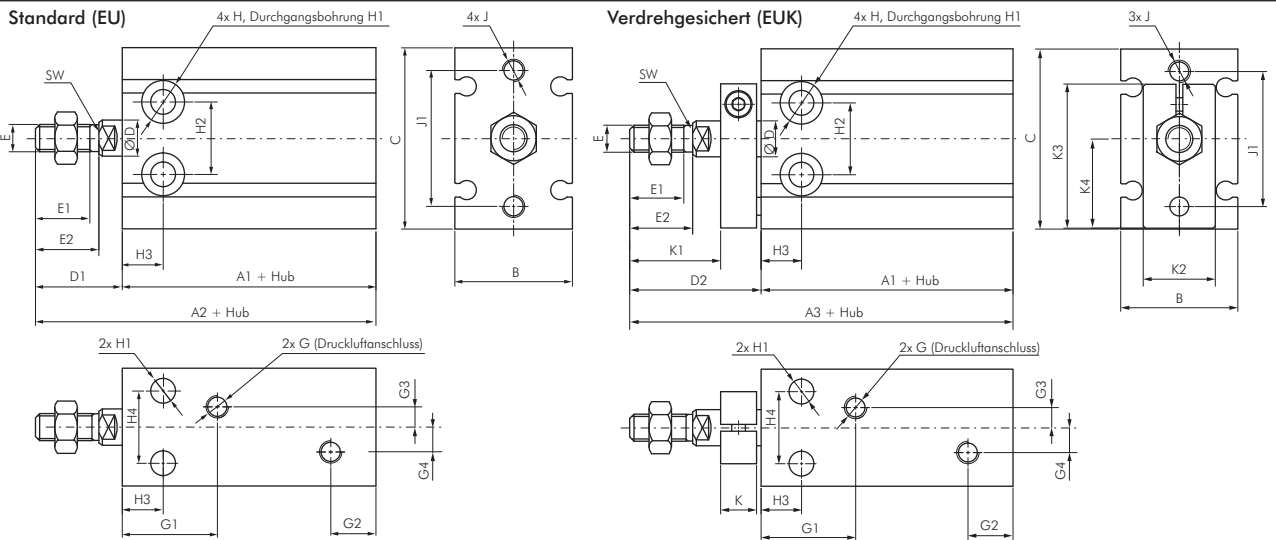
Verdrehgesichert



Kompakt- & **FESTO**
Kurzhubzylinder finden Sie
in unserem **Online-Shop**

Hauptabmessungen - Direktmontagezylinder

EU



Kolben Ø	A1	A2	A3	B	C	D	D1	D2	E	E1	E2	G	G1	G2	G3	G4	H	H1	H2	H3	H4
6 mm	33	46	---	13	22	3	13	---	M 3	7,0	8,0	M 5	15,0	10,0	---	---	5,8 (4,5 tief)	3,2	10	7	7
10 mm	36	52	57	15	24	4	16	21	M 4	10,0	11,0	M 5	15,5	10,0	---	---	5,8 (4,8 tief)	3,2	11	7	9
16 mm	40	56	66	20	32	6	16	26	M 5	11,0	12,5	M 5	15,5	11,5	2,0	2,0	7,5 (6,5 tief)	4,3	14	7	12
20 mm	46	65	75	26	40	8	19	29	M 6	12,0	14,0	M 5	21,0	10,0	4,5	5,5	9,5 (8,0 tief)	5,5	16	9	16
25 mm	50	73	83	32	50	10	23	33	M 8	15,5	18,0	M 5	23,0	10,0	4,5	6,0	9,5 (9,0 tief)	5,5	20	10	20
32 mm	52	79	94	40	62	12	27	42	M 10 x 1,25	19,5	22,0	G 1/8"	23,0	12,5	4,5	9,0	11,0 (11,5 tief)	6,6	24	11	24
Kolben Ø	J	J1	K	K1	K2	K3	K4	SW													
6 mm	M 3 (5 tief)	17	---	---	---	---	---	---													
10 mm	M 3 (5 tief)	18	8	12	13	20,4	11,8	---													
16 mm	M 4 (6 tief)	25	8	17	13	26,3	15,7	5													
20 mm	M 5 (8 tief)	30	8	20	16	32,0	19,8	6													
25 mm	M 5 (8 tief)	38	10	22	19	40,0	24,8	8													
32 mm	M 6 (9 tief)	48	12	29	24	49,0	30,8	10													

Alle Angaben verstehen sich als unverbindliche Richtwerte! Für nicht schriftlich bestätigte Datenauswahl übernehmen wir keine Haftung. Druckangaben beziehen sich, soweit nicht anders angegeben, auf Flüssigkeiten der Gruppe II bei +20°C.

