

Kompaktschlitten EXH

Kompaktschlitten mit Kugelführung

EXH

Werkstoffe: Körper und Platte: Aluminium eloxiert, Kolbenstange: Stahl hartverchromt, Kolben: Aluminium mit Magnet-einlage, Dichtungen: NBR/PUR
Temperaturbereich: -10°C bis max. +70°C
Betriebsdruck: 1,5 - 7 bar
Zulässige kinetische Energie: Ø 6: 12,5 mJ, Ø 10: 25 mJ, Ø 16: 50 mJ, Ø 20: 100 mJ
Ausführung: mit Magnetkolben

- Vorteile:**
- hohe Steifigkeit
 - Druckluftanschluss von drei Seiten möglich
 - zahlreiche Befestigungsmöglichkeiten
 - Haupteinbaumaße identisch mit SMC Serie MXH



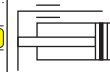
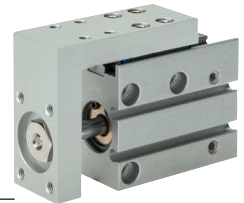
Zylinder-
schaltertyp

D

ab Seite 886

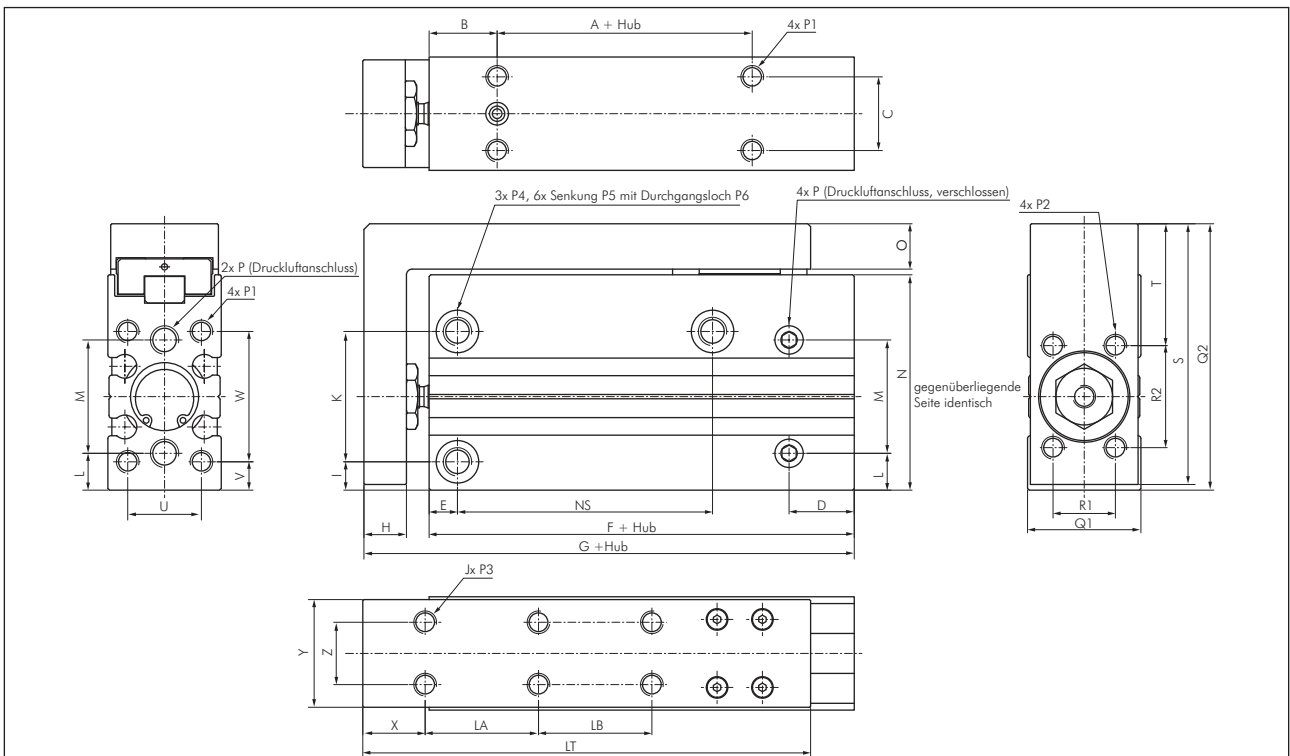
Kolben Ø 6 mm	Kolben Ø 10 mm	Kolben Ø 16 mm	Kolben Ø 20 mm	Hub
EXH 6/5	EXH 10/5	EXH 16/5	EXH 20/5	5
EXH 6/10	EXH 10/10	EXH 16/10	EXH 20/10	10
EXH 6/15	EXH 10/15	EXH 16/15	EXH 20/15	15
EXH 6/20	EXH 10/20	EXH 16/20	EXH 20/20	20
EXH 6/25	EXH 10/25	EXH 16/25	EXH 20/25	25
EXH 6/30	EXH 10/30	EXH 16/30	EXH 20/30	30
---	EXH 10/40	EXH 16/40	EXH 20/40	40
---	EXH 10/50	EXH 16/50	EXH 20/50	50
---	---	---	EXH 20/60	60
Reparatursätze				
EXH 6 REP	EXH 10 REP	EXH 16 REP	EXH 20 REP	

NEU



Hauptabmessungen - Kompaktschlitten

EXH



	Kolben Ø 6 mm					Kolben Ø 10 mm					Kolben Ø 16 mm					Kolben Ø 20 mm				
Hub	J	LA	LB	LT	NS	J	LA	LB	LT	NS	J	LA	LB	LT	NS	J	LA	LB	LT	NS
5	4x	10	---	42	14	4x	10	---	49	14	4x	10	---	58	20	4x	10	---	64	20
10	4x	10	---	42	14	4x	10	---	49	14	4x	10	---	58	20	4x	10	---	64	20
15	4x	20	---	52	24	4x	20	---	59	24	4x	20	---	68	30	4x	20	---	74	25
20	4x	20	---	52	24	4x	20	---	59	24	4x	20	---	68	30	4x	20	---	74	25
25	4x	30	---	62	30	4x	30	---	69	30	4x	30	---	78	40	4x	30	---	84	40
30	4x	30	---	62	30	4x	30	---	69	30	4x	30	---	78	40	4x	30	---	84	40
40	---	---	---	---	---	6x	20	20	79	45	6x	20	20	88	50	6x	20	20	94	50
50	---	---	---	---	---	6x	25	25	89	55	6x	25	25	98	60	6x	25	25	104	70
60	---	---	---	---	---	---	---	---	---	---	---	---	---	---	---	6x	30	30	114	70
Kolben Ø	A	B	C	D	E	F	G	H	I	K	L	M	N	O	P	P1	P2			
6 mm	5	10	10	9,5	4	31,0	39,5	5,5	5,0	19	5,5	18	32,0	6,5	M 5	M 3 (5 tief)	M 3 (5,5 tief)			
10 mm	5	12	13	11,5	5	35,0	46,5	7,5	5,0	23	6,5	20	38,0	8,0	M 5	M 4 (6 tief)	M 4 (7,5 tief)			
16 mm	10	12	17	11,5	5	42,0	56,0	10,0	5,5	27	6,5	25	43,5	9,0	M 5	M 4 (6 tief)	M 4 (10,0 tief)			
20 mm	10	15	20	14,0	6	52,5	68,0	11,0	6,0	34	7,0	32	54,0	9,5	M 5	M 5 (8 tief)	M 5 (11,0 tief)			
Kolben Ø	P3	P4	P5	P6	Q1	Q2	R1	R2	S	T	U	V	W	X	Y	Z				
6 mm	M 3 (6,5 tief)	M 4	6,0 (3,3 tief)	3,3	16	39,0	9	15	38,0	17,0	10,5	5,0	19	8	15	9				
10 mm	M 4 (8,0 tief)	M 5	7,5 (4,4 tief)	4,3	20	47,0	11	18	46,0	21,5	13,0	5,0	23	11	19	11				
16 mm	M 4 (9,0 tief)	M 5	7,5 (4,4 tief)	4,3	25	53,5	16	26	52,5	21,5	17,0	5,5	27	14	24	16				
20 mm	M 5 (9,5 tief)	M 6	9,3 (8,0 tief)	5,1	32	64,5	20	34	63,5	24,5	20,0	6,0	34	14	31	20				

Alle Angaben verstehen sich als unverbindliche Richtwerte! Für nicht schriftlich bestätigte Datenauswahl übernehmen wir keine Haftung. Druckangaben beziehen sich, soweit nicht anders angegeben, auf Flüssigkeiten der Gruppe II bei +20°C.



technische Beratung: +49 (0)561-95885 - 9



verkauf@landefeld.de

LANDEFELD

873