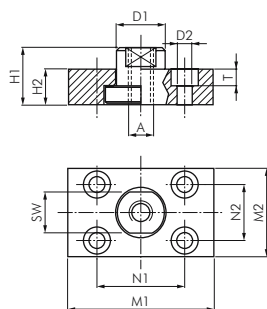


# ISO 6431 Edelstahlzylinder



## Flexkupplungen mit Befestigungsplatte

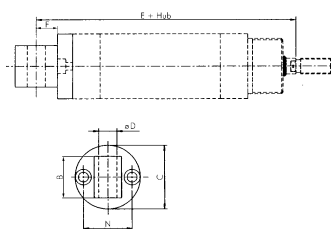
für Zylinder ISO 6431

Typ	Typ																für
Stahl verzinkt	1.4301	A	D1	D2	H1	H2	M1	M2	N1	N2	SW	T	Zylinder-Ø				
FKB 25/32	FKB 25/32 ES	M 10 x 1,25	20	6,6	24	15	60	37	36	23	17	7	25 und 32				
FKB 40	FKB 40 ES	M 12 x 1,25	25	9,0	30	20	60	56	42	38	19	9	40				
FKB 50/63	FKB 50/63 ES	M 16 x 1,5	30	11,0	32	20	80	80	58	58	24	11	50 und 63				
FKB 80/100	FKB 80/100 ES	M 20 x 1,5	40	14,0	35	20	90	90	65	65	36	13	80 und 100				
FKB 125	FKB 125 ES	M 27 x 2	40	14,0	35	20	90	90	65	65	36	13	125				
FKB 160/200	FKB 160/200 ES	M 36 x 2	60	18,0	55	30	125	125	90	90	50	17	160 und 200				

## Schwenkbefestigungen Lasche

für Zylinder ISO 6431

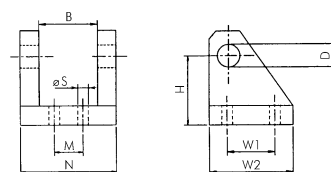
Lieferumfang: 1 Schwenkbefestigung inkl. Befestigungsschrauben



Typ		B	C	Ø D	E	F	N	für
1.4404								Zylinder-Ø
TGR 32 ES		26	33,6	10	142	12	25	32
TGR 40 ES		28	41,6	12	160	15	32	40
TGR 50 ES		32	52,4	12	170	15	38	50
TGR 63 ES		40	65,4	16	190	20	38	63
TGR 80 ES		50	86,0	16	210	20	45	80
TGR 100 ES		60	106,0	20	230	25	55	100
TGR 125 ES		70	130,0	25	275	30	70	125

## Schwenkbefestigungen 90°, Gabel

für Zylinder ISO 6431

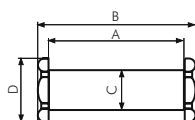


Typ		B	D	H	M	N	S	W1	W2	für
1.4401										Zylinder-Ø
TDR 32 ES		26	10	32	15	35	5,5	20	35	32
TDR 40 ES		28	12	36	15	45	6,5	25	44	40
TDR 50 ES		32	12	45	20	50	6,5	30	50	50
TDR 63 ES		40	16	50	25	60	6,5	30	50	63
TDR 80 ES		50	16	55	32	70	8,5	35	60	80
TDR 100 ES		60	20	65	38	80	8,5	45	70	100
TDR 125 ES		70	25	80	50	100	8,5	55	80	125

## Bolzen zu Schwenkbefestigungen

für Zylinder ISO 6431

Lieferumfang: Bolzen komplett mit Gegenschraube



Typ		A	B	C	D	für
1.4401						Zylinder-Ø
FFR 32 ES		36	42	10	18,5	32
FFR 40 ES		46	52	12	18,5	40
FFR 50 ES		51	57	12	18,5	50
FFR 63 ES		61	69	16	26,0	63
FFR 80 ES		71	79	16	26,0	80
FFR 100 ES		81	91	20	34,0	100
FFR 125 ES		101	111	25	34,0	125



Multibox IQS ES  
Sortiment:  
Edelstahl-Steckan-  
schlüsse und Reduzie-  
rung von 6 bis 10 mm  
auf Seite 654



Multibox ES  
Sortiment:  
Edelstahl-Verbindungen,  
Reduzierung, Verschlüsse  
von 1/8" bis 1/2"  
auf Seite 653



Behälter ab  
Seite 426



Schall-  
dämpfer  
ab Seite 800



Dichtmittel  
ab Seite 606



Dichtringe  
ab Seite 601



O-Ringe  
ab Seite 618



Industrie-  
reiniger  
ab Seite 608

Alle Angaben verstehen sich als unverbindliche Richtwerte! Für nicht schriftlich bestätigte Datenauswahl übernehmen wir keine Haftung. Druckangaben beziehen sich, soweit nicht anders angegeben, auf Flüssigkeiten der Gruppe II bei +20°C.