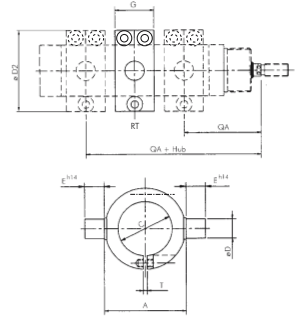


ISO 6431 Edelstahlzylinder

Mittenschwenkbefestigungen

für Zylinder ISO 6431

Typ	A	C	Ø D	Ø D2	E	G	QA	RT (3 x)	T	für Zylinder-Ø
1.4401										
TJR 32 ES	50	33,6	12	50,0	12	22	60,0	M 4	1	32
TJR 40 ES	63	41,6	16	62,5	16	28	72,0	M 5	1	40
TJR 50 ES	75	52,4	16	75,0	16	28	79,0	M 5	1	50
TJR 63 ES	90	65,4	20	89,5	20	35	82,5	M 6	1	63
TJR 80 ES	110	86,0	20	110,0	20	35	98,5	M 6	1,5	80
TJR 100 ES	132	106,0	25	132,0	25	46	104,0	M 8	1,5	100
TJR 125 ES	160	132,0	25	160,0	25	46	135,0	M 8	1,5	125

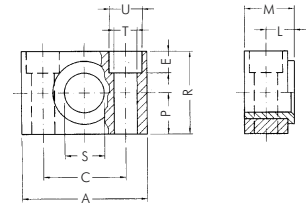


Lagerböcke zur Mittenschwenkbefestigung

ISO 6431

Werkstoffe: Lagerbuchse: Bronze gesintert (Typ 1.4401: Teflon)
Lieferumfang: 2 Lagerböcke

Typ	Typ	A	M	R	P	C	S	L	U	T	E	für Zylinder-Ø
Stahl verzinkt	1.4401											
TL 32	TL 32 ES	46	18,0	30	15	32	12	10,5	15	6,6	7	32
TL 40/50	TL 40/50 ES	55	21,0	36	18	36	16	12,0	15	9,0	9	40, 50
TL 63/80	TL 63/80 ES	65	23,0	40	20	42	20	13,0	18	11,0	11	63, 80
TL 100	TL 100 ES	75	28,5	50	25	50	25	16,0	20	14,0	13	100, 125
TL 160/200	---	92	40,0	60	30	60	32	22,5	26	18,0	17	160, 200



Elektronischer Zylinderschalter für Edelstahlzylinder

Werkstoffe: PA12 + 30% GF (korrosions- und säurebeständig)
Anschlußleitung: 2 mtr. PUR/PVC -Kabel, Querschnitt: 3 x 0,25 mm²
Temperaturbereich: -25°C bis max. +70°C

Optional: Ausführung als 2-Draht- NAMUR-Schalter (für Einsatz im EX-Bereich)* -NAMUR

Hinweis: Der elektronische Näherungsschalter mit integrierter Schutzbeschaltung und Leuchtdiode wird zur berührungslosen Stellungenanzeige von Zylindern mit Magnetkolben eingesetzt. Er ist mit taktem Kurzschlußschutz und einem Verpolungsschutz ausgestattet. Die Befestigung erfolgt mittels ES-Spannbändern, die als Zubehör (siehe unten) bestellt werden müssen.

Verwendung: für alle Edelstahlzylinder

Typ	Betriebsspannung	Schutzart	Schaltung	max. Schaltstrom	Überfahrgeschwindigkeit
ZSES	10 - 30 V DC	IP67	Schließer (pnp)	200 mA	max. 10 m/s

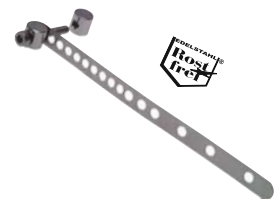
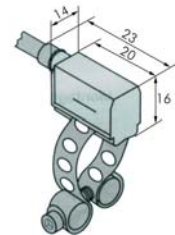
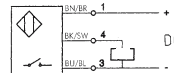
Bestellbeispiel: ZSES **

Standardtyp

Kennzeichen der Optionen:

2-Draht-NAMUR-Schalter
gem. ATEX* II 2G EEx ia IIC T4 ... T6 ... -NAMUR

* Für den Einsatz im EX-Bereich muß der NAMUR-Schalter an einen zugelassenen Trennschaltverstärker angeschlossen werden. Bitte fragen Sie an!



Spannbänder für elektronischen Zylinderschalter Typ ZSES

Typ	Verwendbar für Zylinder-Ø	Verwendbar für Zylinder-Ø	Verwendbar für Zylinder-Ø
1.4301	ISO 6432 (Kleinzylinder)	ISO 15552 (VDMA)	ISO 6431 (Standard)
ZSES SP 8	8 - 25	---	---
ZSES SP 32	---	32 - 80	32 - 80
ZSES SP 80	---	80 - 125	80 - 125

WEB-TIPP

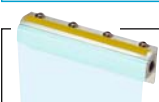
Neutralversand - Neutralversand light

Sparen Sie Porto, Verpackungs- und Bearbeitungskosten indem Sie Ihre Warenlieferung direkt zu Ihrem Kunden senden. Nutzen Sie unseren Neutralversand und alle Liefersdokumente erscheinen in Ihrem Design. Fragen Sie Ihren Kundenberater nach dieser Serviceleistung. Ideal für Lieferungen direkt auf die Baustelle oder an Ihren Endkunden.

WEB-TIPP

Just-in-Time-Lieferung

98,9 % aller Bestellungen verlassen unser Haus am Tag der Bestellung - eShop Bestellungen bis 18:00 Uhr werden garantiert am gleichen Tag in den Versand gebracht.



Luftvorhänge
auf Seite 282



Näherungs-,
Foto- und Industrie-
schalter Seite 917



Putzlappen
auf Seite 262



Druckluft-
zerstäuber
auf Seite 274

Alle Angaben verstehen sich als unverbindliche Richtwerte! Für nicht schriftlich bestätigte Datenauswahl übernehmen wir keine Haftung. Druckangaben beziehen sich, soweit nicht anders angegeben, auf Flüssigkeiten der Gruppe II bei +20°C.