

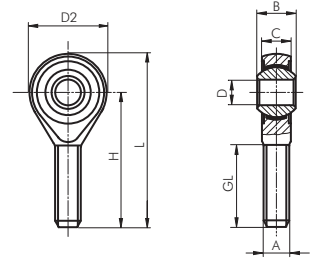
# Zylinder allgemein - Zubehör

## Gelenkköpfe (Außengewinde)

Werkstoffe: Typ Stahl verzinkt: Gehäuse: Stahl verzinkt, Lagerung: Messing/PTFE, Innenring: 100Cr6  
Typ Edelstahl: Gehäuse: 1.4301, Lagerung: 1.4301/PTFE, Innenring: 1.4021

Typ	Typ		A	B	C	D	D2	H	L	GL
Stahl verzinkt	1.4404	Post-Pre								
SGSA M3*	---		M 3	6	4,5	3	14	26	33	15
SGSA M4	---		M 4	7	5,25	4	14	30	37	19
SGSA M5	SGSA M5 ES		M 5	8	6,0	5	18	33	42	19
SGSA M6	SGSA M6 ES		M 6	9	6,75	6	20	36	46	21
SGSA M8	SGSA M8 ES		M 8	12	9,0	8	24	42	54	25
SGSA M10	SGSA M10 ES		M 10	14	10,5	10	28	48	62	28
SGSA M12	SGSA M12 ES		M 12	16	12,0	12	32	54	70	32
SGSA M16	SGSA M16 ES	NEU	M 16	21	15,0	16	42	66	87	37
SGSA M20	SGSA M20 ES	NEU	M 20	25	19,0	20	50	78	103	45

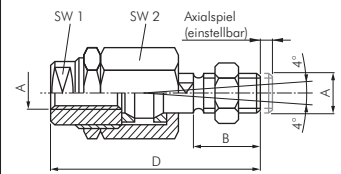
\* Lagerung: Bronze, über Schmiernippel nachschmierbar



## Flexkupplungen

Typ	Typ		A	B*	D*	SW 1*	SW 2*	Radial- spiel*
Stahl verzinkt	1.4305/1.4301	Post-Pre						
FK 8/10	FK 8/10 ES		M 4	8	33	12	12	0,5
FK M 5	---		M 5	12	39	7	13	0,5
FK 12/16	FK 12/16 ES		M 6	10	35	7	15	2,0
FK 20	FK 20 ES		M 8	20	57	11	19	2,0
FK 25/32	FK 25/32 ES		M 10 x 1,25	20	71,5	19	30	2,0
FK M10	---		M 10	20	71,5	19	30	2,0
FK 40	FK 40 ES		M 12 x 1,25	24	75,0	19	32	2,0
FK M12	---		M 12	24	75,5	19	30	2,0
FK 50/63	FK 50/63 ES		M 16 x 1,5	32	104	27	41	2,0
FK M16	---		M 16	32	104	27	41	2,0
FK 80/100	FK 80/100 ES		M 20 x 1,5	40	119	27	41	2,0
FK 125	FK 125 ES		M 27 x 2	54	147	54	65	2,0
FK 160/200	FK 160/200 ES		M 36 x 2	72	190	54	70	2,0

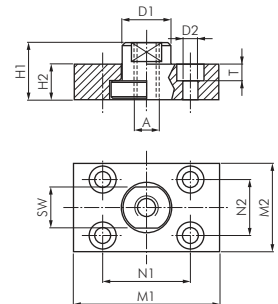
\* Maße für Edelstahl können abweichen



Das jeweils passenden Zylinderzubehör finden Sie zusätzlich bei den entsprechenden Zylindern.

## Flexkupplungen mit Befestigungsplatte

Typ	Typ		A	D1	D2	H1	H2	M1	M2	N1	N2	SW	T
Stahl verzinkt	1.4301	Post-Pre											
FKB 25/32	FKB 25/32 ES		M 10 x 1,25	20	6,6	24	15	60	37	36	23	17	7
FKB 40	FKB 40 ES		M 12 x 1,25	25	9,0	30	20	60	56	42	38	19	9
FKB 50/63	FKB 50/63 ES		M 16 x 1,5	30	11,0	32	20	80	80	58	58	24	11
FKB 80/100	FKB 80/100 ES		M 20 x 1,5	40	14,0	35	20	90	90	65	65	36	13
FKB 125	FKB 125 ES		M 27 x 2	40	14,0	35	20	90	90	65	65	36	13
FKB 160/200	FKB 160/200 ES		M 36 x 2	60	18,0	55	30	125	125	90	90	50	17



**Zylinder**  
anderer Hersteller finden Sie  
in unserem [Online-Shop](#).  
Einfach nach der Original-  
Artikelnummer suchen!



**FESTO**  
Drosselrückschlagventil finden  
Sie in unserem [Online-Shop](#)



**ACE**  
Stoßdämpfer  
ab Seite 900



Magnetventile  
Eco-Line  
ab Seite 718



Endschalter, Taster und  
Handhebelventile  
Airtac ab Seite 761

Alle Angaben verstehen sich als unverbindliche Richtwerte! Für nicht schriftlich bestätigte Datenauswahl übernehmen wir keine Haftung. Druckangaben beziehen sich, soweit nicht anders angegeben, auf Flüssigkeiten der Gruppe II bei +20°C.



technische Beratung: +49 (0)561-95885 - 9



verkauf@landefeld.de

**LANDEFELD**

897