

# Magnetventile - Zubehör

## Verbindungsleitungen

## Normstecker für Magnetspulen

**Beschreibung:** Vorkonfektionierte Verbindungsleitungen mit einerseits Stecker nach DIN 43650/EN 175301-803/Industrienorm, mit gelber LED-Anzeige und Schutzbeschaltung und andererseits losen Kabelenden.

**Temperaturbereich:** -25°C bis max. +70°C

**Spannung:** 24V AC/DC, max. 5 A (Baugröße 0: max. 3 A)

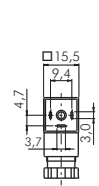
**Schutzart:** IP 67

**Kabel:** PVC-Kabel 3 x 0,75 mm<sup>2</sup> (Steckergröße 0: 3 x 0,5 mm<sup>2</sup>)

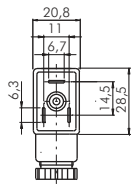
**Lieferumfang:** Stecker mit angespritztem Kabel inkl. Schraube und integrierter Dichtung.

**Verwendung:** Diese Kabel werden bevorzugt für den Anschluss von Magnetventilen verwendet. Die Stecker sind nach DIN 43650/EN 175301-803 oder der daran angelehnten Industrienorm genormt. Bei den Steckergrößen 0 und 1 verwenden die meisten Ventilhersteller Stecker nach Industrienorm.

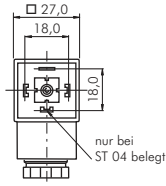
Typ	Typ	Typ	Steckergröße	Norm	Anzahl Kontakte	Steckerhöhe
3 mtr. Kabel	5 mtr. Kabel	10 mtr. Kabel				
KAB ST00 3 LED	KAB ST00 5 LED	KAB ST00 10 LED	0	Industrienorm C	2 + PE	25
KAB ST01 3 LED	KAB ST01 5 LED	KAB ST01 10 LED	1	Industrienorm B	2 + PE	27
KAB ST03 3 LED	KAB ST03 5 LED	KAB ST03 10 LED	3	DIN/EN-A	2 + PE	27



Steckergröße 0  
(Industrienorm C)



Steckergröße 1  
(Industrienorm B)



Steckergröße 3  
(DIN/EN-A)



## Verbindungsleitungen

## Rechteckstecker SY100

**Beschreibung:** Vorkonfektionierte Verbindungsleitungen mit einerseits Rechteckstecker SY100 (6,8 x 3,2) und andererseits 2 losen Kabelenden.

**Temperaturbereich:** -5°C bis max. +60°C

**Spannung:** max. 30 V DC, max. 3 A

**Schutzart:** IP 40

**Kabel:** 2 x 0,17 mm<sup>2</sup> (Einzeladern)

**Verwendung:** Diese Kabel werden bevorzugt für den Anschluss von YPC- oder SMC-Ventilen verwendet.

Typ	Kabellänge
KAB SY100 0,6	0,6 mtr.
KAB SY100 1	1,0 mtr.



## Verbindungsleitungen

## Rechteckstecker H

**Beschreibung:** Vorkonfektionierte Verbindungsleitungen mit einerseits Rechteckstecker H (6,7 x 4,2) und andererseits 2 losen Kabelenden.

**Temperaturbereich:** -5°C bis max. +60°C

**Spannung:** max. 60 V DC, max. 3 A

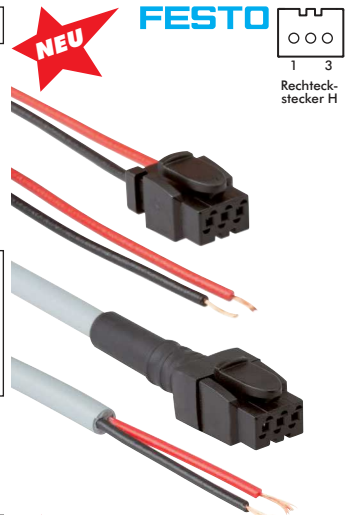
**Schutzart:** IP 40

**Kabel:** 2 x 0,17 mm<sup>2</sup> (Einzeladern oder mit PUR-Ummantelung)

**Kabelbelegung:** Pin 1 - rot, Pin 3 - schwarz, Pin 2 - nicht belegt

**Verwendung:** Diese Kabel werden bevorzugt für den Anschluss von Festo-Ventilen verwendet. Sie haben die Wahl zwischen einem 2-adrigen PUR-Kabel (nur für statische Anwendungen) oder 2 Einzeladern (Standard).

Typ Einzeladern (Standard)	Typ PUR-Kabel	Kabellänge
KAB H 0,5	KAB H 0,5 P	0,5 mtr.
KAB H 1	KAB H 1 P	1,0 mtr.
KAB H 2,5	KAB H 2,5 P	2,5 mtr.
KAB H 5	KAB H 5 P	5,0 mtr.



## Verbindungsleitungen

## D-Sub (9-polig, 15-polig, 25-polig)

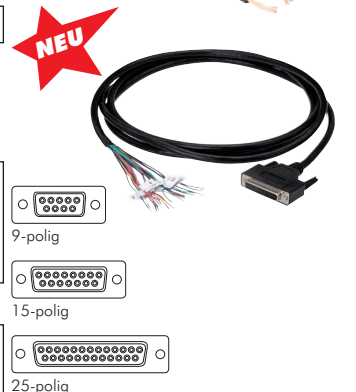
**Beschreibung:** Vorkonfektionierte Verbindungsleitungen mit einerseits 9-poliger, 15-poliger oder 25-poliger D-Sub Buchse und andererseits losen Kabelenden. Die Einzeladern sind mit Pin-Nummern und Adernhülsen versehen.

**Temperaturbereich:** 0°C bis max. +80°C

**Schutzart:** IP 20

**Kabel:** PVC-Kabel (AWG 24) 9 x 0,23 mm<sup>2</sup>, 15 x 0,23 mm<sup>2</sup> oder 25 x 0,23 mm<sup>2</sup>

Typ	Typ	Typ	Kabellänge
9-polig	15-polig	25-polig	
KAB DSUB9 3	KAB DSUB15 3	KAB DSUB25 3	3 mtr.
KAB DSUB9 5	KAB DSUB15 5	KAB DSUB25 5	5 mtr.
KAB DSUB9 10	KAB DSUB15 10	KAB DSUB25 10	10 mtr.



Alle Angaben verstehen sich als unverbindliche Richtwerte! Für nicht schriftlich bestätigte Datenauswahl übernehmen wir keine Haftung. Druckangaben beziehen sich, soweit nicht anders angegeben, auf Flüssigkeiten der Gruppe II bei +20°C.