

## Kontermuttern für Stoßdämpfer

Typ	Verwendbar für Stoßdämpfer	Gewinde
KM 5	MC 5...	M 5 x 0,5
KM 6	MC 9...	M 6 x 0,5
KM 8	MA 30 EUM, MC 30..., MC 10...	M 8 x 1
KM 10	MA 50 EUM, MC 25..., SC 25...	M 10 x 1
KM 12	MA 35 EUM, MC 75..., SC 75...	M 12 x 1
KM 14	MA 150 EUM, MC 150..., SC 190...	M 14 x 1,5
KM 20	MA 225 EUM, MC 225..., SC 300...	M 20 x 1,5
KM 25	MA 600 EUM, MA 900 EUM, MC 600..., SC 650..., SC 925...	M 25 x 1,5
NM 33	MA 33..., MC 33...	M 33 x 1,5
NM 45	MA 45..., MC 45..., SC 45...	M 45 x 1,5
NM 64	MA 64..., MC 64...	M 64 x 2

## Klemmflansche für Stoßdämpfer

**Hinweis:** Die Klemmflansche ...SC2 müssen mit der auf dem Stoßdämpfer vorhandenen Mutter gekontert werden, alle anderen Flansche werden über Schrauben geklemmt

Typ	Verwendbar für Stoßdämpfer	A	B	C	D	E	F	G
<b>seitliche Befestigung</b>								
MB 5 SC2	MC 5...	10	3,0	8	M 3	12	20	M 5 x 0,5
MB 6 SC2	MC 9...	10	3,0	8	M 3	12	20	M 6 x 0,5
MB 8 SC2	MA 30 EUM, MC 10..., MC 30...	12	3,5	10	M 4	16	25	M 8 x 1
MB 10 SC2	MA 50 EUM, MC 25..., SC 25...	14	3,5	10	M 4	16	25	M 10 x 1
MB 12	MA 35 EUM, MC 75...	16	4,5	12	M 5	20	32	M 12 x 1
MB 12 SC2	SC 75...	16	4,5	12	M 5	20	32	M 12 x 1
MB 14	MA 150 EUM, MC 150..., SC 190 EUM0-4	20	4,5	12	M 5	20	32	M 14 x 1,5
MB 14 SC2	SC 190 EUM5-7	20	4,5	12	M 5	20	32	M 14 x 1,5
MB 20	MA 225 EUM, MC 225..., SC 300 EUM0-4	25	6,0	20	M 6	28	40	M 20 x 1,5
MB 20 SC2	SC 300 EUM5-9	25	13,0	20	M 8	34	50	M 20 x 1,5
MB 25	MA 600 EUM, MA 900 EUM, MC 600..., SC 650 EUM0-4, SC 925...	32	6,0	25	M 6	34	46	M 25 x 1,5
MB 25 SC2	SC 650 EUM5-9	32	11,0	25	M 8	36	52	M 25 x 1,5
S 33*	MA 33..., MC 33...	40	8,0	20	M 6	42	56	M 33 x 1,5
S 45*	MA 45..., MC 45..., SC 45...	56	10,0	25	M 8	60	80	M 45 x 1,5
S 64*	MA 64..., MC 64...	80	12,0	25	M 10	78	100	M 64 x 2
<b>axiale Befestigung</b>								
QF 33	MA 33..., MC 33...	44	32,0	10	6,6	---	---	M 33 x 1,5
QF 45	MA 45..., MC 45..., SC 45...	56	42,0	12	9,0	---	---	M 45 x 1,5
QF 64	MA 64..., MC 64...	80	58,0	16	11,0	---	---	M 64 x 2

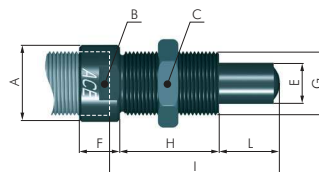
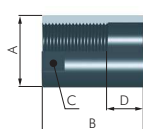
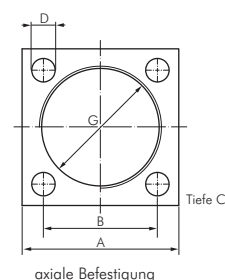
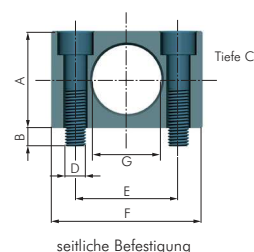
\* besteht aus 2 Flanschen

## Anschlaghülsen für Stoßdämpfer

Typ	Verwendbar für Stoßdämpfer	Ø A	B	C	D	G
AH 5	MC 5...	7,0	10	---	5	M 5 x 0,5
AH 6	MC 9...	8,0	12	---	6	M 6 x 0,5
AH 8	MA 30 EUM, MC 10..., MC 30...	10,0	12	---	6	M 8 x 1
AH 10	MA 50 EUM, MC 25..., SC 25...	12,5	20	---	10	M 10 x 1
AH 12	MA 35 EUM, MC 75..., SC 75...	15,0	20	---	10	M 12 x 1
AH 14	MA 150 EUM, MC 150..., SC 190...	17,0	20	SW 15	12	M 14 x 1,5
AH 20	MA 225 EUM, MC 225..., SC 300...	24,8	25	SW 22	12	M 20 x 1,5
AH 25	MA 600 EUM, MA 900 EUM, MC 600..., SC 650..., SC 925...	30,0	32	SW 27	16	M 25 x 1,5

## Bolzenvorlagerungen für Stoßdämpfer

Typ	Verwendbar für Stoßdämpfer	Ø A	B	C	Ø E	F	G	H	I	L
BV 8	MA 30 EUM, MC 30...	11	SW 9	SW 10	4	15	M 8 x 1	10	23,0	8,0
BV 8 A	MC 10...	11	SW 9	SW 10	4	10	M 8 x 1	10	17,0	5,0
BV 10	MA 50 EUM, MC 25...	13	SW 11	SW 12	6	11	M 10 x 1	12	21,5	6,5
BV 10 SC	SC 25...	13	SW 11	SW 12	6	11	M 10 x 1	12	23,0	8,0
BV 12	MA 35 EUM, MC 75...	15	SW 13	SW 14	7	12	M 12 x 1	18	34,0	12,0
BV 12 SC	SC 75...	15	SW 13	SW 14	7	12	M 12 x 1	18	32,0	10,0
BV 14	MA 150 EUM, MC 150..., SC 190 EUM5-7	18	SW 16	SW 17	9	12	M 14 x 1,5	20	32,5	12,5
BV 14 SC	SC 190 EUM0-4	18	SW 16	SW 17	9	14	M 14 x 1,5	26	42,0	16,0
BV 20	MC 225...	24	SW 22	SW 23	12	14	M 20 x 1,5	20	32,5	12,5
BV 20 SC	MA 225 EUM, SC 300...	24	SW 22	SW 23	12	14	M 20 x 1,5	32	51,0	19,0
BV 25	MC 600...	30	SW 27	SW 30	16	16	M 25 x 1,5	38	63,0	25,0
BV 25 SC	MA 600 EUM, SC 650...	30	SW 27	SW 30	16	16	M 25 x 1,5	38	63,0	25,0
BV 3325	MA 3325 EUM, MC 3325... M 45 x 1,5	---	---	---	30	---	M 33 x 1,5	100	129,0	29,0
BV 3350	MA 3350 EUM, MC 3350... M 45 x 1,5	---	---	---	30	---	M 33 x 1,5	128	181,5	53,5
BV 4525	MA 4525 EUM, MC 4525..., M 64 x 2	---	---	---	40	---	M 45 x 1,5	100	129,0	29,0
BV 4550	SC 4525 EUM	---	---	---	---	---	---	---	---	---
BV 4550	MA 4550 EUM, MC 4550..., M 64 x 2	---	---	---	40	---	M 45 x 1,5	130	184,5	54,5
BV 6450	SC 4550 EUM	---	---	---	---	---	---	---	---	---
BV 6450	MA 6450 EUM, MC 6450... M 90 x 2	---	---	---	56	---	M 64 x 2	170	225,0	55,0



**Hinweis:** Die Bolzenvorlagerung kann nur bei Stoßdämpfern ohne Aufprallkopf montiert werden. Dieser muss ggf. demontiert werden.

Alle Angaben verstehen sich als unverbindliche Richtwerte! Für nicht schriftlich bestätigte Datenauswahl übernehmen wir keine Haftung. Druckangaben beziehen sich, soweit nicht anders angegeben, auf Flüssigkeiten der Gruppe II bei +20°C.

