

Industrie-Hydraulikzylinder mit Kolbenstangengewinde, doppelwirkend

HDS

Werkstoffe: Zylinderrohr: St 52.3, Kolbenstange: Stahl, hartverchromt, Dichtungen: Polyurethan

Temperaturbereich: -25°C bis max. +90°C

Betriebsdruck: 25 bar bis max. 200 bar

Hubgeschwindigkeit: max. 0,5 m/s

Medien: Hydrauliköle auf Mineralölbasis

Optional: Zylinderrohr und Kolbenstange aus Werkstoff 1.4301 -E, Kolbenstangen- und Kolbendichtung aus PTFE (für höhere Gleitgeschwindigkeiten) -G

Typ

Die optimale Auslegung Ihres Hydraulikzylinders können Sie selbst bestimmen. Sie benötigen hierzu den Kolben-Ø, den Kolbenstangen-Ø und den gewünschten Hub. Hieraus ergibt sich die Bestellnummer für Ihren Zylinder.



Bestellbeispiel: HDS 63/40-500 **

Zylindertyp

Hub

Kolben-Ø/Kolbenstangen-Ø

Kennzeichen der Optionen:

Werkstoff 1.4301-E

Dichtung aus Werkstoff PTFE-G

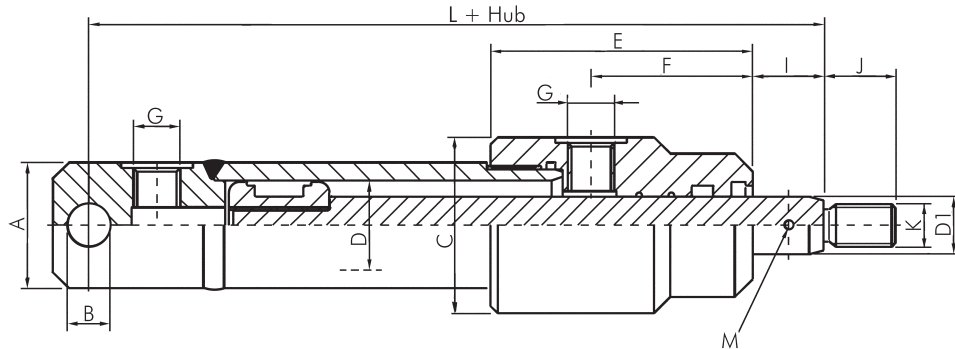


TIPP

Wir fertigen Ihren Wunschhub!

Hauptabmessungen - Industrie-Hydraulikzylinder mit Kolbenstangengewinde, doppelwirkend

HDS



Typ	Kolben- Ø D	Stangen- Ø D1	Ø A	B	C	E	F	G	I	J	K	L	M
HDS 25/16-*	25	16*	35	12	49	73	45	G 1/4"	20	17	M12 x 1,25	139	2,5
HDS 30/18-*	30	18*	40	16	54	79	47	G 1/4"	20	19	M14 x 1,5	146	2,5
HDS 40/25-*	40	25*	50	20	60	98	55	G 1/4"	20	17	M16 x 1,5	157	4,0
HDS 40/30-*	40	30	50	20	60	98	55	G 1/4"	20	17	M16 x 1,5	157	4,0
HDS 50/25-*	50	25	60	25	70	108	61	G 3/8"	20	17	M16 x 1,5	187	4,0
HDS 50/30-*	50	30*	60	25	70	108	61	G 3/8"	20	17	M16 x 1,5	187	4,0
HDS 50/35-*	50	35	60	25	70	108	61	G 3/8"	20	17	M16 x 1,5	187	4,0
HDS 63/35-*	63	35	73	25	85	110	57	G 3/8"	22	23	M22 x 1,5	192	4,0
HDS 63/40-*	63	40*	73	25	85	110	57	G 3/8"	22	23	M22 x 1,5	192	4,0
HDS 63/45-*	63	45	73	25	85	110	57	G 3/8"	22	23	M22 x 1,5	192	4,0
HDS 70/40-*	70	40	80	30	95	120	65	G 3/8"	25	29	M28 x 1,5	207	5,0
HDS 70/50-*	70	50*	80	30	95	120	65	G 3/8"	25	29	M28 x 1,5	207	5,0
HDS 70/60-*	70	60	80	30	95	120	65	G 3/8"	25	29	M28 x 1,5	207	5,0
HDS 80/45-*	80	45	92	30	105	130	73	G 3/8"	25	36	M35 x 1,5	214	5,0
HDS 80/50-*	80	50*	92	30	105	130	73	G 3/8"	25	36	M35 x 1,5	214	5,0
HDS 80/60-*	80	60	92	30	105	130	73	G 3/8"	25	36	M35 x 1,5	214	5,0
HDS 90/50-*	90	50	105	40	120	130	75	G 1/2"	28	46	M45 x 1,5	233	5,0
HDS 90/60-*	90	60	105	40	120	130	75	G 1/2"	28	46	M45 x 1,5	233	5,0
HDS 100/50-*	100	50	115	40	130	140	66	G 1/2"	28	46	M45 x 1,5	236	5,0
HDS 100/60-*	100	60*	115	40	130	140	66	G 1/2"	28	46	M45 x 1,5	236	5,0
HDS 100/70-*	100	70	115	40	130	140	66	G 1/2"	28	46	M45 x 1,5	236	5,0

* Standardabmessung, bitte bevorzugt einsetzen, ** bitte gewünschten Hub eintragen



Wellendichtringe
ab Seite 1098



Hydrauliköl
ab Seite 1048



Schutzkappen und
Schutzstopfen
auf Seite 1016



Ölbindemittel &
Ölbindetücher
ab Seite 1056



Hydraulikpumpen
und E-Motoren
ab Seite 824



Hydraulik-
Ventile finden Sie in
unserem **Online-Shop**

HYDAC



Schneidring-
verschraubungen
ab Seite 144



Wir fertigen und
verpressen Schläuche
nach Ihren Vorgaben
ab Seite 470

Alle Angaben verstehen sich als unverbindliche Richtwerte! Für nicht schriftlich bestätigte Datenauswahl übernehmen wir keine Haftung. Druckangaben beziehen sich, soweit nicht anders angegeben, auf Flüssigkeiten der Gruppe II bei +20°C.



technische Beratung: +49 (0)561-95885 - 9



verkauf@landefeld.de

LANDEFELD