

# Hydraulikzylinder - Zubehör

## Hydraulik-Gelenkköpfe

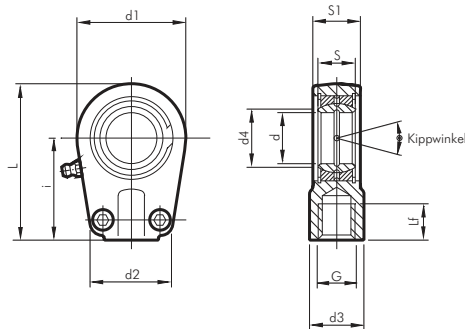
**Verwendung:** Gelenkkopf nachschmierbar

**Werkstoffe:** Gehäuse: C45, Gleitpaarung Stahl/Stahl

| Typ           | Tragzahl<br>statisch [kN] | Tragzahl<br>dynamisch [kN] | für Zylinder<br>mit Kolben-Ø |
|---------------|---------------------------|----------------------------|------------------------------|
| SGS 40 HD     | 72                        | 30                         | 40                           |
| SGS 50 HD     | 72                        | 48                         | 50                           |
| SGS 60/63 HD  | 106                       | 62                         | 60 & 63                      |
| SGS 70 HD     | 153                       | 80                         | 70                           |
| SGS 80 HD     | 250                       | 100                        | 80                           |
| SGS 90/100 HD | 365                       | 156                        | 90 & 100                     |
| SGS 120 HD    | 400                       | 245                        | 120                          |
| SGS 130 HD    | 540                       | 315                        | 130                          |



## Hauptabmessungen - Hydraulik-Gelenkköpfe



| Typ           | d  | d1  | d2  | d3 | d4   | G          | i   | L   | Lf | S  | S1 | Kipp-<br>winkel |
|---------------|----|-----|-----|----|------|------------|-----|-----|----|----|----|-----------------|
| SGS 40 HD     | 20 | 56  | 46  | 25 | 24   | M 16 x 1,5 | 50  | 80  | 17 | 16 | 19 | 9°              |
| SGS 50 HD     | 25 | 56  | 46  | 25 | 29   | M 16 x 1,5 | 50  | 80  | 17 | 20 | 23 | 7°              |
| SGS 60/63 HD  | 30 | 64  | 50  | 32 | 34   | M 22 x 1,5 | 60  | 94  | 23 | 22 | 28 | 6°              |
| SGS 70 HD     | 35 | 78  | 66  | 40 | 39,5 | M 28 x 1,5 | 70  | 112 | 29 | 25 | 30 | 6°              |
| SGS 80 HD     | 40 | 94  | 76  | 49 | 45   | M 35 x 1,5 | 85  | 135 | 36 | 28 | 35 | 7°              |
| SGS 90/100 HD | 50 | 116 | 90  | 61 | 56   | M 45 x 1,5 | 105 | 168 | 46 | 35 | 40 | 6°              |
| SGS 120 HD    | 60 | 130 | 120 | 75 | 66,6 | M 58 x 1,5 | 130 | 200 | 59 | 44 | 50 | 6°              |
| SGS 130 HD    | 70 | 154 | 130 | 86 | 77,5 | M 65 x 1,5 | 150 | 232 | 66 | 49 | 55 | 6°              |

## Kolbenstangenmaterial für Hydraulik- und Pneumatikzylinder

**Verwendung:** Das Kolbenstangenmaterial dient zur Neuanfertigung verschlissener Kolbenstangen von Hydraulik- und Pneumatikzylindern. Das Material ist mit handelsüblichen Werkzeugen bearbeitbar und schweißbar.

**Werkstoffe:** 20MnV6 (Ø 8 - 10: Ck45)

**Oberflächengüte:** Geschliffen und hartverchromt, Rautiefe max. 0,25 µm

**min. Chromschichtstärke:** 20 µm (Ø 8 - 16: 13 µm)

**Stangenlänge:** 5 - 6,5 mtr. (Ø 8 - 14: 2,7 - 3,3 mtr.)



Wir fertigen Ihre Kolbenstange!



Kolbenstangenmaterial



### Wunschanfertigung

Wir fertigen Ihre Kolbenstange nach Ihren Angaben. Dazu benötigen wir eine Zeichnung oder ein Muster.

### Reparaturservice

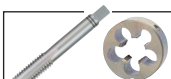
Wir bieten Ihnen die Reparatur kompletter Zylinder. Wenden Sie sich bitte an uns.

| Typ      | Stangen-Ø | Typ      | Stangen-Ø |
|----------|-----------|----------|-----------|
| KOSTA 8  | 8 (f8)    | KOSTA 32 | 32 (f7)   |
| KOSTA 10 | 10 (f8)   | KOSTA 35 | 35 (f7)   |
| KOSTA 12 | 12 (f8)   | KOSTA 36 | 36 (f7)   |
| KOSTA 14 | 14 (f8)   | KOSTA 40 | 40 (f7)   |
| KOSTA 16 | 16 (f8)   | KOSTA 45 | 45 (f7)   |
| KOSTA 18 | 18 (f7)   | KOSTA 50 | 50 (f7)   |
| KOSTA 20 | 20 (f7)   | KOSTA 55 | 55 (f7)   |
| KOSTA 22 | 22 (f7)   | KOSTA 56 | 56 (f7)   |
| KOSTA 25 | 25 (f7)   | KOSTA 60 | 60 (f7)   |
| KOSTA 28 | 28 (f7)   | KOSTA 63 | 63 (f7)   |
| KOSTA 30 | 30 (f7)   | KOSTA 70 | 70 (f7)   |

Beispiel Kolbenstangen nach Zeichnung oder Muster:



Schraubenausdreher auf Seite 994



Gewindebohrer und Schneideisen ab Seite 991



Fette ab Seite 1038



Hydraulikventile ab Seite 810

Alle Angaben verstehen sich als unverbindliche Richtwerte! Für nicht schriftlich bestätigte Datenauswahl übernehmen wir keine Haftung. Druckangaben beziehen sich, soweit nicht anders angegeben, auf Flüssigkeiten der Gruppe II bei +20°C.



technische Beratung: +49 (0)561-95885 - 9



verkauf@landefeld.de

LANDEFELD

921