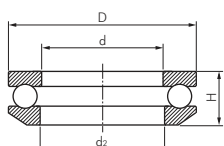
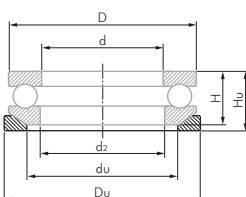


ebene Auflage



kugelige Auflage



kugelige Unterlagscheibe

Weitere Durchmesser
auf der nächsten Seite

* Wir liefern ausschließlich
Lager der Hersteller
SKF oder FAG!

Axial Rillenkugellager

DIN 711

Beschreibung: Axial Rillenkugellager können hohe Axialkräfte aufnehmen, dürfen allerdings nicht radial belastet werden.

Toleranz: DIN 620 Normaltoleranz

Käfige: Kleine Lager haben Stahlblechkäfige, größere Lager haben Messingkäfige (Nachsetzzeichen M). (Bei Bedarf bitte anfragen.)

Ausführung: Typ 511, 512, 513, 514: mit ebener Auflage
Typ 532 und 533: mit kugelige Gehäusescheibe (für ebene Auflage bestellen Sie bitte zusätzlich eine Unterlagscheibe)

Typ ebene Auflage	Typ kugelige Auflage	Typ kugelige Unterlagscheibe	Wellen-Ø	d	d2	du	D	Du	H	Hu
LA 51100	---	---	10	10	11	---	24	---	9	---
LA 51200	---	---	---	10	12	---	26	---	11	---
LA 51101	---	---	12	12	13	---	26	---	9	---
LA 51201	---	---	---	12	14	---	28	---	11	---
LA 51102	---	---	15	15	16	---	28	---	9	---
LA 51202	---	---	---	15	17	---	32	---	12	---
---	LA 53202	U202	---	15	17	24	32	35	13,3	15
LA 51103	---	---	17	17	18	---	30	---	9	---
LA 51203	---	---	---	17	19	---	35	---	12	---
---	LA 53203	U203	---	17	19	26	35	38	13,2	15
LA 51104	---	---	20	20	21	---	35	---	10	---
LA 51204	---	---	---	20	22	---	40	---	14	---
---	LA 53204	U204	---	20	22	30	40	42	14,7	17
LA 51105	---	---	25	25	26	---	42	---	11	---
LA 51205	---	---	---	25	27	---	47	---	15	---
---	LA 53205	U205	---	25	27	36	47	50	16,7	19
LA 51305	---	---	---	25	27	---	52	---	18	---
---	LA 53305	U305	---	25	27	38	52	55	19,8	22
LA 51405	---	---	---	25	27	---	60	---	24	---
LA 51106	---	---	30	30	32	---	47	---	11	---
LA 51206	---	---	---	30	32	---	52	---	16	---
---	LA 53206	U206	---	30	32	42	52	55	17,8	20
LA 51306	---	---	---	30	32	---	60	---	21	---
---	LA 53306	U306	---	30	32	45	60	62	22,6	25
LA 51406	---	---	---	30	32	---	70	---	28	---
LA 51107	---	---	35	35	37	---	52	---	12	---
LA 51207	---	---	---	35	37	---	62	---	18	---
---	LA 53207	U207	---	35	37	48	62	65	19,9	22
LA 51307	---	---	---	35	37	---	68	---	24	---
---	LA 53307	U307	---	35	37	52	68	72	25,6	28
LA 51407	---	---	---	35	37	---	80	---	32	---
LA 51108	---	---	40	40	42	---	60	---	13	---
LA 51208	---	---	---	40	42	---	68	---	19	---
---	LA 53208	U208	---	40	42	55	68	72	20,3	23
LA 51308	---	---	---	40	42	---	78	---	26	---
---	LA 53308	U308	---	40	42	60	78	82	28,5	31
LA 51408	---	---	---	40	42	---	90	---	36	---
LA 51109	---	---	45	45	47	---	65	---	14	---
LA 51209	---	---	---	45	47	---	73	---	20	---
---	LA 53209	U209	---	45	47	60	73	78	21,3	24
LA 51309	---	---	---	45	47	---	85	---	28	---
---	LA 53309	U309	---	45	47	65	85	90	30,1	33
LA 51409	---	---	---	45	47	---	100	---	39	---
LA 51110	---	---	50	50	52	---	70	---	14	---
LA 51210	---	---	---	50	52	---	78	---	22	---
---	LA 53210	U210	---	50	52	62	78	82	23,5	26
LA 51310	---	---	---	50	52	---	95	---	31	---
---	LA 53310	U310	---	50	52	72	95	100	34,3	37
LA 51410	---	---	---	50	52	---	110	---	43	---
LA 51111	---	---	55	55	57	---	78	---	16	---
LA 51211	---	---	---	55	57	---	90	---	25	---
---	LA 53211	U211	---	55	57	72	90	95	27,3	30
LA 51311	---	---	---	55	57	---	105	---	35	---
---	LA 53311	U311	---	55	57	80	105	110	39,3	42
LA 51411	---	---	---	55	57	---	120	---	48	---

Weitere Abmessungen auf der folgenden Seite



Hinweis für Ersatzbeschaffung anderer Fabrikate:

Bitte geben Sie uns den Hersteller und die genaue Lagerbezeichnung einschließlich der Nachsetzzeichen an, da diese auch auf einen Sonderkäfig oder andere wichtige Merkmale hinweisen.

Axial Rillenkugellager

DIN 711

Typ ebene Auflage	Typ kugelige Auflage	Typ kugelige Unterlagscheibe	Wellen-Ø d	d ₂	du	D	Du	H	Hu
LA 51112	---	---	60	60	62	85	---	17	---
LA 51212	---	---	60	60	62	95	---	26	---
---	LA 53212	U212	60	62	78	95	100	28	31
LA 51312	---	---	60	62	---	110	---	35	---
---	LA 53312	U312	60	62	85	110	115	38,3	42
LA 51412	---	---	60	62	---	130	---	51	---
LA 51113	---	---	65	65	67	90	---	18	---
LA 51213	---	---	65	65	67	100	---	27	---
---	LA 53213	U213	65	67	82	100	105	28,7	32
LA 51313	---	---	65	67	---	115	---	36	---
---	LA 53313	U313	65	67	90	115	120	39,4	43
LA 51413	---	---	65	68	---	140	---	56	---
LA 51114	---	---	70	70	72	95	---	18	---
LA 51214	---	---	70	72	---	105	---	27	---
---	LA 53214	U214	70	72	88	105	110	28,8	32
LA 51314	---	---	70	72	---	125	---	40	---
---	LA 53314	U314	70	72	98	125	130	44,2	48
LA 51414	---	---	70	73	---	150	---	60	---
LA 51115	---	---	75	75	77	100	---	19	---
LA 51215	---	---	75	75	77	110	---	27	---
---	LA 53215	U215	75	77	92	110	115	28,3	32
LA 51315	---	---	75	77	---	135	---	44	---
---	LA 53315	U315	75	77	105	135	140	48,1	52
LA 51415	---	---	75	78	---	160	---	65	---
LA 51116	---	---	80	80	82	105	---	19	---
LA 51216	---	---	80	82	---	115	---	28	---
---	LA 53216	U216	80	82	98	115	120	29,5	33
LA 51316	---	---	80	82	---	140	---	44	---
---	LA 53316	U316	80	82	110	140	145	47,6	52
LA 51416	---	---	80	83	---	170	---	68	---
LA 51117	---	---	85	85	87	110	---	19	---
LA 51217	---	---	85	88	---	125	---	31	---
---	LA 53217	U217	85	88	105	125	130	33,1	37
LA 51317	---	---	85	88	---	150	---	49	---
---	LA 53317	U317	85	88	115	150	155	53,1	58
LA 51417	---	---	85	88	---	177/180	---	72	---
LA 51118	---	---	90	90	92	120	---	22	---
LA 51218	---	---	90	93	---	135	---	35	---
---	LA 53218	U218	90	93	110	135	140	38,5	42
LA 51318	---	---	90	93	---	155	---	50	---
---	LA 53318	U318	90	93	120	155	160	54,6	59
LA 51418	---	---	90	93	---	187/190	---	77	---
LA 51120	---	---	100	100	102	135	---	25	---
LA 51220	---	---	100	103	---	150	---	38	---
---	LA 53220	U220	100	103	125	150	155	40,9	45
LA 51320	---	---	100	103	---	170	---	55	---
---	LA 53320	U320	100	103	135	170	175	59,2	64
LA 51420	---	---	100	103	---	205/210	---	85	---
LA 51122	---	---	110	110	112	145	---	25	---
LA 51222	---	---	110	113	---	160	---	38	---
---	LA 53222	U222	110	113	135	160	165	40,2	45
LA 51322	---	---	110	113	---	187/190	---	63	---
---	LA 53322	U322	110	113	150	187/190	195	67,2	72
LA 51422	---	---	110	113	---	225/230	---	95	---
LA 51124	---	---	120	120	122	155	---	25	---
LA 51224	---	---	120	123	---	170	---	39	---
---	LA 53224	U224	120	123	145	170	175	40,8	46
LA 51324	---	---	120	123	---	205/210	---	70	---
---	LA 53324	U324	120	123	165	205/210	220	74,1	80
LA 51126	---	---	130	130	132	170	---	30	---
LA 51226	---	---	130	133	---	187/190	---	45	---
---	LA 53226	U226	130	133	160	187/190	195	47,9	53
LA 51326	---	---	130	134	---	220/225	---	75	---
LA 51128	---	---	140	140	142	178/180	---	31	---
LA 51228	---	---	140	143	---	197/200	---	46	---
---	LA 53228	U228	140	143	170	197/200	210	48,6	55
LA 51328	---	---	140	144	---	235/240	---	80	---

Axial Rillenkugellager bis Wellen-Ø 560 mm auf Anfrage

Fortsetzung
von Vorseite



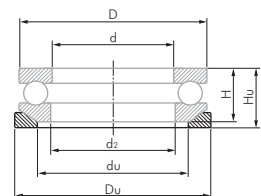
ebene Auflage



kugelige Auflage



kugelige Unterlagscheibe



* Wir liefern ausschließlich
Lager der Hersteller
SKF oder FAG!



Technische Sprays
ab Seite 1030



Loctite & Loxeal-
Fügeverbindungen
auf Seite 1024



Schmierfett und Pressen
ab Seite 1049



Abzieher
auf Seite 957

Alle Angaben verstehen sich als unverbindliche Richtwerte! Für nicht schriftlich bestätigte Datenauswahl übernehmen wir keine Haftung. Druckangaben beziehen sich, soweit nicht anders angegeben, auf Flüssigkeiten der Gruppe II bei +20°C.



technische Beratung: +49 (0)561-95885 - 9



verkauf@landefeld.de

LANDEFELD

1115