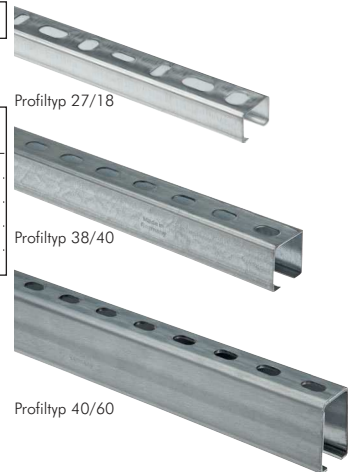
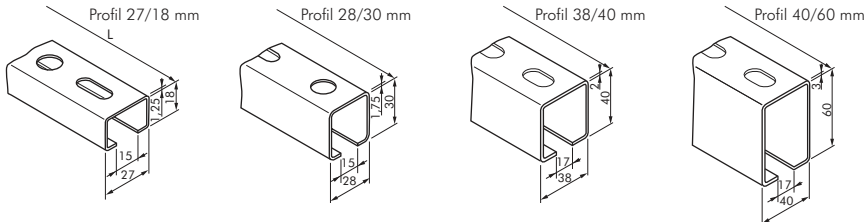


## Montageschienen MS

**Anwendung:** Montageschienen zur Herstellung von sicheren seiten- und höhenjustierbaren Befestigungen von Rohrsträngen und Tragkonstruktionen. Durch unterschiedliche Lochgeometrien vielfältige Möglichkeiten zur Wand-, Boden- und Deckenmontage.

Typ	Typ	Profiltyp	Breite x Höhe x Stärke	Schlitzbreite	Länge	Fzul*
Stahl verzinkt	Edelstahl A4					
Fi MS 27/18-2	Fi MS 27/18-2 ES	27/18	27 x 18 x 1,25	15	2 mtr.	198 N
Fi MS 28/30-2	---	28/30	28 x 30 x 1,75	15	2 mtr.	672 N
Fi MS 38/40-2	Fi MS 38/40-2 ES	38/40	38 x 40 x 2,00	17	2 mtr.	1523 N
Fi MS 40/60-2	---	40/60	40 x 60 x 3,00	17	2 mtr.	4365 N
Fi MS 40/60-6	---	40/60	40 x 60 x 3,00	17	6 mtr.	4365 N

\* bei L = 1 mtr. Auflagerabstand, Einzellast bei L/2 (mittig)

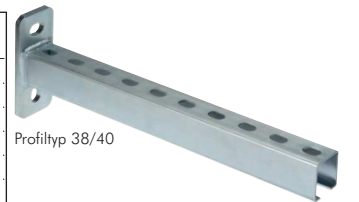


## Auslegerkonsolen ALK

**Anwendung:** Auslegerkonsolen zur Wandbefestigung von Rohrsträngen, Rohrtrassen, Kabelpritschen, Lüftungskanälen usw. In Verbindung mit den Montageschienen MS ergeben sich eine Vielzahl von anderen Einsatzmöglichkeiten. Langlöcher in der Grundplatte erlauben eine gute Höhenjustierung.

Typ	Typ	Profiltyp	Auslegerlänge L	Lochabstand Grundplatte	Fzul*
Stahl verzinkt	Edelstahl A4				
Fi ALK 27-200	---	27/18	200	79	463 N
Fi ALK 27-300	Fi ALK 27-300 ES	27/18	300	79	311 N
Fi ALK 28-240	---	28/30	240	79	816 N
Fi ALK 28-320	---	28/30	320	79	612 N
Fi ALK 28-480	---	28/30	480	79	408 N
Fi ALK 38-200	---	38/40	200	79	2607 N
Fi ALK 38-360	---	38/40	360	79	1448 N
Fi ALK 38-520	---	38/40	520	79	1002 N
Fi ALK 38-600	---	38/40	600	79	868 N
Fi ALK 38-800	---	38/40	800	79	652 N
Fi ALK 38-1000	---	38/40	1000	79	521 N

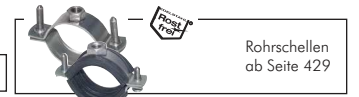
\* Einzellast bei L/2, (bei Belastungsfall a) Einzellast bei L oder b) Einzellast bei L\*1/3 und L\*2/3 muss die zulässige Last halbiert werden)



## Abdeckkappen AK

**Anwendung:** Abdeckkappen können in die Schienenenden hineingeschoben werden, um Montageschienen und Konsolen ordentlich und sauber abzuschließen.

Typ	passend für Profiltyp
Fi AK 27/18	27/18
Fi AK 28/30	28/30
Fi AK 38/40	38/40
Fi AK 40/60	40/60, (40/120)

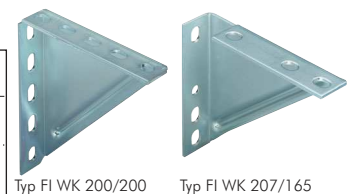


Rohrschellen  
ab Seite 429

## Winkelkonsolen WK

**Anwendung:** Winkelkonsolen zur Herstellung von stabilen und steifen Schienentragkonstruktionen, Traversen und Auskragungen in Verbindung mit Montageschienen. Vielfältige Möglichkeiten zur Wand-, Boden- und Deckenmontage. Auch im Schacht und freistehend einsetzbar. Durch das Verschrauben zweier gleichschenkliger Winkelkonsolen lassen sich wesentlich höhere Last- und Biegewerte erzielen.

Typ	passend für Profiltyp	Ausleger x Höhe	Fzul. (bei Hebelarm)
Fi WK 200/200	38/40, 40/60, (41/21, 41/41, 40/120)	200 x 200	10000/5000/2000N (25/100/180mm)
Fi WK 207/165	38/40, 40/60, (41/21, 41/41, 40/120)	207 x 165	4000/1500N (100/180mm)



## Sattelflansche SF

**Anwendung:** Sattelflansche werden als Verbindungselement zur Herstellung von stabilen Konstruktionen aus Montageschienen genutzt. Die Montageschiene wird dazu mit der geschlitzten Seite nach unten in den Sattel eingelegt und verschraubt. Auch als Wandhalterung für Montageschienen nutzbar.

Typ	Typ	passend für Profiltyp	Ausführung	Lochabstand Grundplatte
Stahl verzinkt	Edelstahl A4			
Fi SFL 27	Fi SFL 27 ES	27/18, 28/30, (30/15)	längs	80
Fi SFQ 27	---	27/18, 28/30, (30/15)	quer	80
Fi SFL 38	---	38/40, 40/60, (41/21, 41/41, 40/120)	längs	100
Fi SFQ 38	---	38/40, 40/60, (41/21, 41/41, 40/120)	quer	91



Alle Angaben verstehen sich als unverbindliche Richtwerte! Für nicht schriftlich bestätigte Datenauswahl übernehmen wir keine Haftung. Druckangaben beziehen sich, soweit nicht anders angegeben, auf Flüssigkeiten der Gruppe II bei +20°C.

