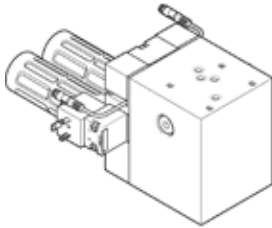


Abschaltventil PAHL-SM-RE

Teilenummer: 1709707
Neu

FESTO



Datenblatt

| Merkmal | Werte |
|------------------------------------------|----------------------------------------------------------------------------------------------------------------------------------------------------------------------------------------------------------------------------------------------------------------------------------------------------------------------------------------|
| Baubreite | 90 mm |
| Betätigungsart | elektrisch |
| Dichtprinzip | weich |
| Einbaulage | beliebig vorzugsweise stehend (Pilotventil oben) |
| Handhilfsbetätigung | rastend tastend |
| Konstruktiver Aufbau | vorgesteuertes Kolbensitzventil |
| Rückstellart | mechanische Feder |
| Schaltelementfunktion | Schließer |
| Steuerart | vorgesteuert |
| Steuerluftversorgung | extern |
| Ventilfunktion | 2x2/2 offen monostabil |
| Sicherheitsfunktion | Entlüften |
| Performance Level (PL) | Entlüften / Kategorie 3, Performance Level d |
| CCF Maßnahmen | Betriebsdruckgrenzen einhalten Betriebsspannungsgrenzen einhalten Druckluftqualität einhalten Einhaltung Schwing Schock Einsatz zugelassener Schalldämpfer Impulsmuster an getakteten Sicherheitsausgängen einhalten Steuerdruckgrenzen einhalten Temperaturbereich einhalten Zulässige Magnetfelder einhalten |
| Signalzustandsanzeige | LED |
| Schaltstellungsabfrage | Ruhestellung mit Sensor |
| Schaltzustandsanzeige Sensor | LED |
| Betriebsdruck | 0 ... 50 bar |
| Steuerdruck | 6 ... 10 bar |
| Einschaltdauer | 100% |
| Nennbetriebsspannung DC | 24 V |
| Betriebsmedium | Druckluft nach ISO 8573-1:2010 [7:4:4] Inerte Gase |
| CE-Zeichen (siehe Konformitätserklärung) | nach EU-Maschinen-Richtlinie |
| Schwingfestigkeit | Transporteinsatzprüfung mit Schärfeegrad 2 nach FN 942017-4 und EN 60068-2-6 |
| Schockfestigkeit | Schockprüfung SG2 nach FN/EN |
| Korrosionsbeständigkeitsklasse KBK | 2 |
| Mediumtemperatur | 5 ... 50 °C |
| Steuermedium | Druckluft nach ISO 8573-1:2010 [7:4:4] Inerte Gase |
| Umgebungstemperatur | 5 ... 50 °C |
| Produktgewicht | 3.500 g |
| Betriebsspannungsbereich DC Sensor | 10 ... 30 V |
| Elektrischer Anschluss | nach EN 175301-803 Form A |

| Merkmal | Werte |
|------------------------------|-----------------------------------------------|
| Sensoranschluss | 3-polig M8x1 Kabel mit Stecker |
| Pneumatischer Anschluss 10 | G1/4 |
| Pneumatischer Anschluss 2a | G3/4 |
| Pneumatischer Anschluss 2b | G3/4 |
| Werkstoffhinweis | LABS-haltige Stoffe enthalten RoHS konform |
| Werkstoffinformation Gehäuse | Aluminium eloxiert |