

Hydraulik-Drehdurchführungen

Kugelgeführte gerade Drehverschraubungen mit Einschraubgewinde

PN 350

Typ	Rohr-Ø außen	Gewinde der Überwurfmutter	Einschraubgewinde G	DN	Baulänge über alles
schwere Baureihe					
DREHGE 16 SR	16 S	M 24x1,5	G 1/2"	12	74
DREHGE 20 SR	20 S	M 30x2	G 3/4"	16	92
DREHGE 25 SR	25 S	M 36x2	G 1"	20	96



Kugelgeführte Winkeldrehverschraubungen mit Einschraubgewinde

PN 315

Typ	Rohr-Ø außen	Gewinde der Überwurfmutter	Einschraubgewinde G	DN	Baulänge bis Mitte Rohr im Winkelabgang
DREHWE 12 LM	12 L	M 18x1,5	M 18x1,5	10	60
DREHWE 15 LM	15 L	M 22x1,5	M 18x1,5	10	60



Z-Drehverschraubungen (3 Achsen), L-Drehverschraubungen (2 Achsen)

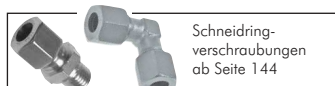
PN 350

Verwendung: Z-Drehgelenke werden zwischen einem Festpunkt und einer Schlauchleitung an drehenden und schwenkenden Maschinenbauteilen eingesetzt. Z-Gelenke drehen um drei Achsen.

Typ	Typ	Einschraubgewinde	Aufnahmegewinde	DN	Dichtung
Z (3 Achsen)	L (2 Achsen)	R	G		
DREHZ 38	DREHL 38	R 3/8"	Rp 3/8"	7,5	NBR
DREHZ 38 NPT		NPT 3/8	NPT 1/2"	7,5	PTFE
DREHZ 38 NPT-V		NPT 3/8"	NPT 1/2"	7,5	FKM



Pressfittings
ab Seite 130



Schneidring-
verschraubungen
ab Seite 144



Parker
Steckschläuche
auf Seite 468

Universal-Drehdurchführungen bis 3500 U/min.

bis 50 bar

Verwendung: Drehdurchführung für einfache Zu- oder Ableitung. Diese Drehdurchführungen sind für den Einsatz von nicht verunreinigtem Wasser geeignet. Optional können die Einheiten für die Durchführung von verunreinigtem oder schlecht gefiltertem Wasser mit einer Sonderdichtung ausgestattet werden.

Werkstoffe: Gehäuse: Messing, Dichtung: Kohlegraphit/Karbid

Temperaturbereich: 0°C bis max. +95°C

Betriebsdruck: max. 50 bar (G 2": max. 40 bar)

Medien: Wasser

Optional: Ausführung in Edelstahl -ES, Dichtungspaket für verunreinigtes und schlecht gefiltertes Wasser -AB

Vorteile: • Die Federn liegen außerhalb des Medienflusses, um Druckverluste zu minimieren und Turbulenzen zu vermeiden.

Achtung: Maximale Druck- und Drehzahlwerte dürfen nicht gleichzeitig auftreten. Im Zweifelsfall sprechen Sie uns zwecks Abstimmung an. Ein Flüssigkeitsdruck, der 8 bar übersteigt, ist nur zulässig, bei Anwendung mit Kühlwasser und einer maximalen Temperatur von +50°C. Nicht geeignet für Reversierbetrieb.



Typ	Gewinde G	Typ	Gewinde G	Gewinde	Gewinde	G	G1	L	E	D	F	U/min. max.
DGHR 14	Rechtsgewinde	DGHL 14	Linksgewinde	G 1/4"	G 1/4"	67	88	7	43	3500		
DGHR 38		DGHL 38		G 3/8"	G 3/8"	73	106	9	43	3500		
DGHR 12		DGHL 12		G 1/2"	G 1/2"	82	120	13	54	3500		
DGHR 34		DGHL 34		G 3/4"	G 3/4"	94	139	18	64	3500		
DGHR 10		DGHL 10		G 1"	G 1"	105	162	23	69	3000		
DGHR 114		DGHL 114		G 1 1/4"	G 1 1/4"	119	181	31	85	2500		
DGHR 112		DGHL 112		G 1 1/2"	G 1 1/2"	132	208	36	93	2500		
DGHR 20		DGHL 20		G 2"	G 2"	139	223	48	112	750		

Bestellbeispiel: DGHR 14 **

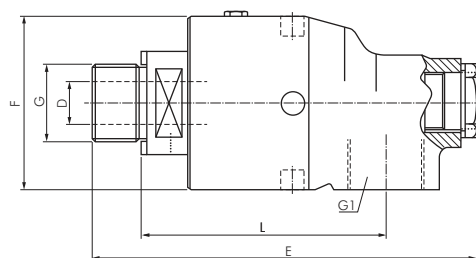
Standardtyp

Kennzeichen der Optionen:
Ausführung in Edelstahl -ES
Dichtungspaket für abrasive Medien
bzw. verunreinigtes Wasser -AB



ACHTUNG! Links- und Rechtsgewinde beachten

Linksgewinde zur Zuführung bei rechtsdrehenden Trommeln verwenden
Rechtsgewinde zur Zuführung bei linksdrehenden Trommeln verwenden



Alle Angaben verstehen sich als unverbindliche Richtwerte! Für nicht schriftlich bestätigte Datenauswahl übernehmen wir keine Haftung. Druckangaben beziehen sich, soweit nicht anders angegeben, auf Flüssigkeiten der Gruppe II bei +20°C.



technische Beratung: +49 (0)561-95885 - 9



verkauf@landefeld.de

LANDEFELD

267