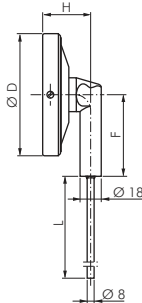


Thermometer



★★★★★
WIKAI



Bimetallthermometer senkrecht ohne Schutzrohr, 18 mm Bund

Klasse 1.0

Werkstoffe: Gehäuse: 1.4301, Tauchschaft: 1.4571, Sichtscheibe: Instrumentenflachglas
Anzeigenkorrektur: Verstellzeiger
Schutzart: IP 43
Anschluss: 18 mm Bund
Tauchschaft: 8 mm
Klasse: 1.0
Temperaturbereich: Umgebung: -20°C bis max. +60°C
Einbaumaße: Ø 100: F = 66 mm, H = 40 mm
Mögliche Tauchschaftlängen: 63, 100, 160, 200 mm (bitte bei Bestellung angeben)

Schutzrohrtyp

A



siehe Seite 700

Typ (Standard) Ø 100 = D	Anzeige- bereich	Skalen- teilung
TST 35100 ** ES	-30°C/+50°C	1°C
TST 26100 ** ES	-20°C/+60°C	1°C
TST 60100 ** ES	0°C/+60°C	1°C
TST 80100 ** ES	0°C/+80°C	1°C
TST 120100 ** ES	0°C/+120°C	1°C
TST 160100 ** ES	0°C/+160°C	2°C
TST 200100 ** ES	0°C/+200°C	2°C
TST 250100 ** ES	0°C/+250°C	2°C

** bitte geben Sie die gewünschte Tauchschaftlänge an: 63, 100, 160 oder 200 mm

Bestellbeispiel: TST 35100 ** ES

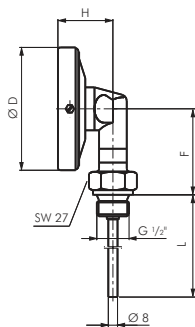
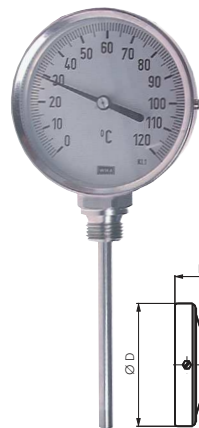
Standardtyp

Tauchschaftlänge L:

63 mm	...-63*
100 mm	...-100
160 mm	...-160
200 mm	...-200

* nicht für 0°C/+60°C Thermometer

6



★★★★★
WIKAI



Bimetallthermometer senkrecht ohne Schutzrohr - Industrieausführung

Klasse 1.0

Werkstoffe: Gehäuse: 1.4301, Tauchschaft: 1.4571, Sichtscheibe: Instrumentenflachglas
Anzeigenkorrektur: Verstellzeiger
Schutzart: IP 43
Anschluss: Außengewinde G 1/2"
Tauchschaft: 8 mm
Klasse: 1.0
Temperaturbereich: Umgebung: -20°C bis max. +60°C
Betriebsdruck am Tauchschaft: max. 25 bar
Einbaumaße: Ø 100: F = 66 mm, H = 40 mm, Ø 160: F = 96 mm, H = 42,5 mm
Mögliche Tauchschaftlängen: L = 63, 100, 160, 200 mm (bitte bei Bestellung angeben)

Schutzrohrtyp

B



siehe Seite 700

Typ (Standard) Ø 100 = D	Typ Ø 160 = D	Anzeige- bereich	Skalen- teilung
TS 35100 **	TS 35160 **	-30°C/+50°C	1°C
TS 60100 **	TS 60160 **	0°C/+60°C	1°C
TS 80100 **	TS 80160 **	0°C/+80°C	1°C
TS 100100 **	TS 100160 **	0°C/+100°C	1°C
TS 120100 **	TS 120160 **	0°C/+120°C	1°C
TS 160100 **	TS 160160 **	0°C/+160°C	2°C
TS 200100 **	TS 200160 **	0°C/+200°C	2°C
TS 250100 **	TS 250160 **	0°C/+250°C	2°C

** bitte geben Sie die gewünschte Tauchschaftlänge an: 63, 100, 160 oder 200 mm

Bestellbeispiel: TS 35100 **

Standardtyp

Tauchschaftlänge L:

63 mm	...-63*
100 mm	...-100
160 mm	...-160
200 mm	...-200

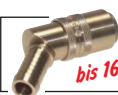
* nicht für 0°C/+60°C Thermometer



Temperaturregler
ab Seite 701



HYDAC
Füllstandschar
und Anzeiger
ab Seite 822



Temperaturkupplungen
ab Seite 304



PTFE- und
PFA-Schläuche
Seite 375



Steckverbinder
aus Edelstahl
Seite 92 - 97



Verschraubungen
mit Anschweißenden
auf Seite 212



Edelstahlrohre
ab Seite 412



Edelstahl-Kugelhähne
mit Anschweißenden
ab Seite 501

Alle Angaben verstehen sich als unverbindliche Richtwerte! Für nicht schriftlich bestätigte Datenauswahl übernehmen wir keine Haftung. Druckangaben beziehen sich, soweit nicht anders angegeben, auf Flüssigkeiten der Gruppe II bei +20°C.

